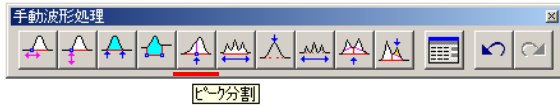


## ピーク分割 検出ピークを2つに分割したい。



### 【事例】

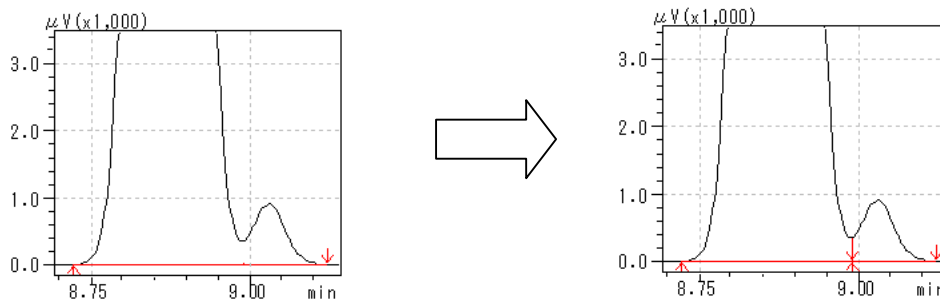
(現状) 隣り合う2つのピークは分離不十分のため、ひとつのピークとして検出されている。

(要望) ピーク検出を手動でおこなって、分離不十分ピークを垂直分割して2つのピークに分割したい。

(解決方法) [ピーク分割]ボタンを使用して、任意のピークを分割します。

### 【コマンドの意味】

- ・ ピークを垂直分割(V)します。



### 【操作方法】

- (1) [手動波形処理ツールバー]から[ピーク分割]ボタンをクリックします。
- (2) マウスの位置に縦線が現れます。
- (3) 分割したい位置へこの縦線を移動した後、クリックします。
- (4) 手動波形処理が実行されて、その内容がテーブルに追加されると同時に、表示クロマトグラムが更新されます。

### 【備考】

- ・ 分割位置は、ピークの谷間に限定されません。どの位置でも分割可能です。

### 【テーブルにおける表示内容の意味】

時間 (min)	処理命令	数値
マウスでクリックした時間	Split Peak	なし <sup>(*)</sup>

(\*) 表には、\*\*\*\*\* が表記されます。