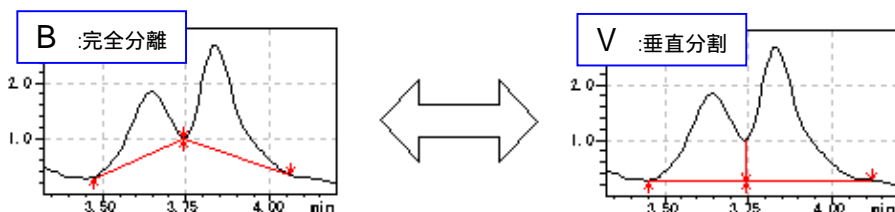


ピークの間隔パターンを変更したい

隣接している二つのピークがベースライン分割(完全分離)されているが、垂直分割したい場合に[手動波形処理ツールバー]の[強制ベースライン]ボタンを使います。(垂直分割されているピークをベースライン分割させたい場合にも同様にできます。)

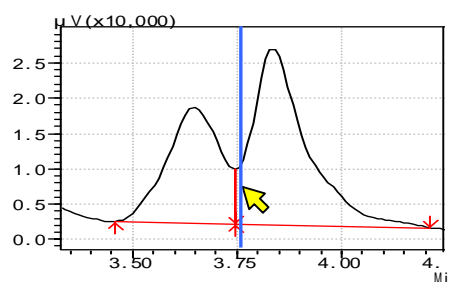


- (1) [手動波形処理ツールバー]から[強制ベースライン]ボタンをクリックします。



- (2) マウスの位置に右図のように縦線が現れます。

- (3) 目的ピークの谷間付近へこの縦線を移動して、クリックします。[強制ベースライン]設定画面が表示されます。



- (4) [設定]を[B]または[V]を選択します。

- (5) [解析]ボタンをクリックすると、手動波形処理が実行されて、その数値が手動波形処理テーブルに追加されると同時に表示クロマトグラムが更新されます。



備考

・ (4)で設定後、[解析]ボタンのかわりに[テーブルへ追加]ボタンをクリックすると、手動波形処理テーブルへの追加のみ実施されます。表示クロマトグラムは更新されません。