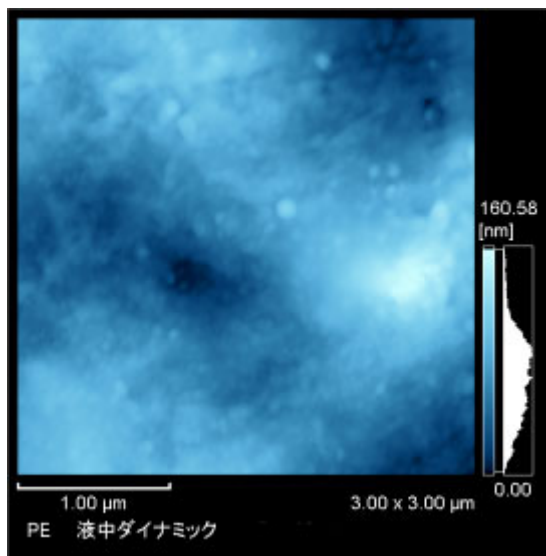
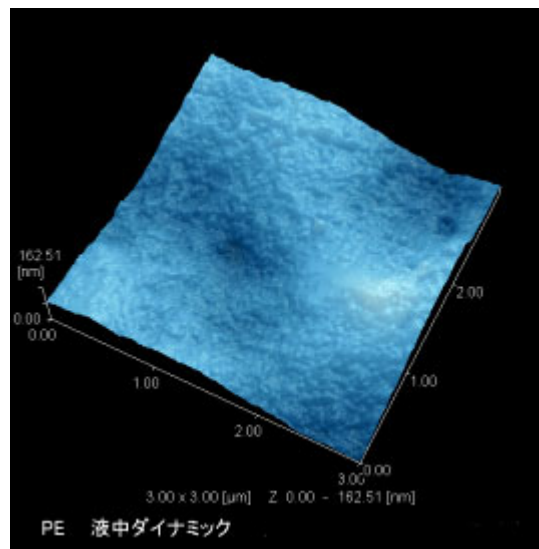


SPMによるポリマー表面の液中観察

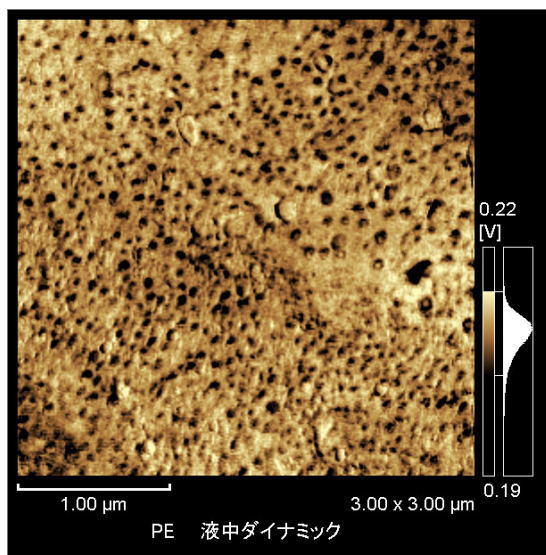
ポリマー（ポリエチレン系）の表面を液中で観察し、微細な形状や粘弾性測定による固さの違いを画像化致しました。SPMは、大気中だけではなく液中においても、粘弾性像（位相像や弾性像、粘性像）が得られます。この結果、液中において添加剤の分散が明瞭に観察されました。



液中のポリマー 表面凹凸像



液中のポリマー 三次元像



液中のポリマー 弾性像（COS 像）

像は、柔らかい添加剤を黒く表示しています。