

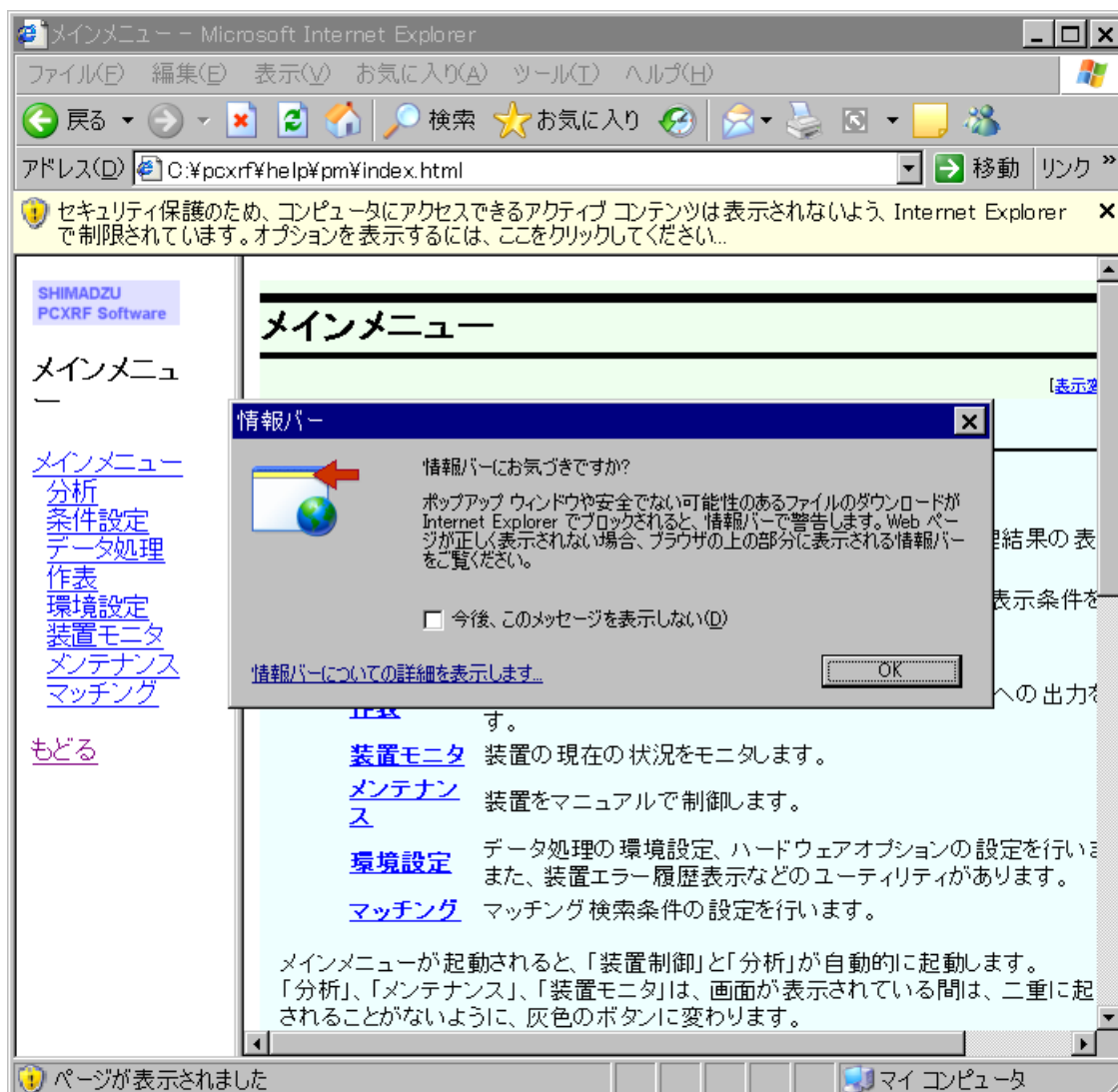
# XRF ソフトウェア/MXF ソフトウェアにおける Windows®XP SP2 設定方法

## 1. はじめに

WindowsXP SP2 で、XRF ソフトウェア(PCXRF)あるいはMXF ソフトウェア(PCMXF)を動作させるためには、以下に記載する設定が必要になります。

### 【WindowsXP SP2 インストールにより発生する問題】

WindowsXP SP2 をインストールされますと、XRF プログラムまたはMXF プログラムにおいて、ヘルプ画面において、次のようなメッセージが表示され一部機能が動作しなくなります。

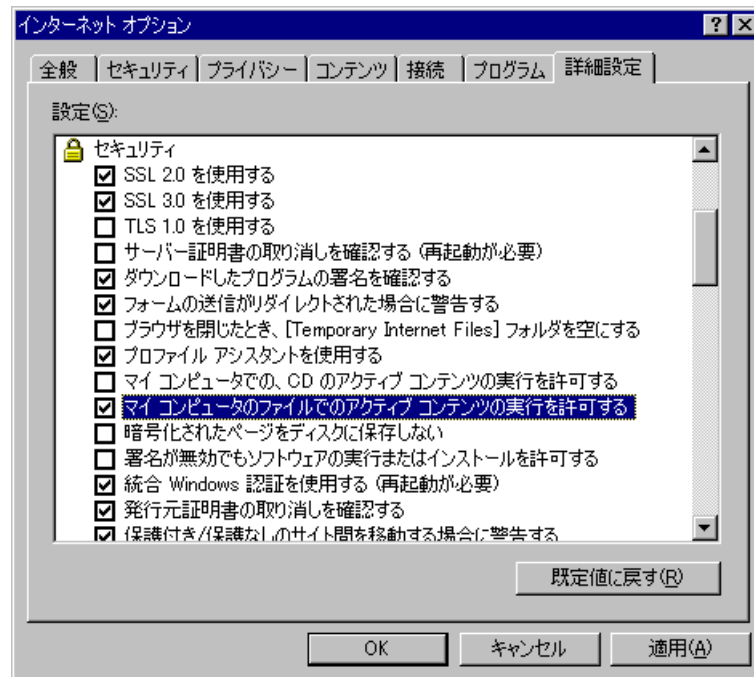


この問題を解決するためには、インターネットエクスプローラの詳細設定を変更する必要があります。

手順は次のとおりです。

## 2. インターネットエクスプローラの詳細設定

1. インターネットエクスプローラの「ツール」メニューから、「インターネットオプション」を選びます。
2. 詳細設定タブを選択し、セキュリティの中の「マイコンピュータのファイルでのアクティブコンテンツの実行を許可する」についてチェックを入れ、「OK」をクリックします。



以上