

# μ EDX における Windows®XP SP2 設定方法

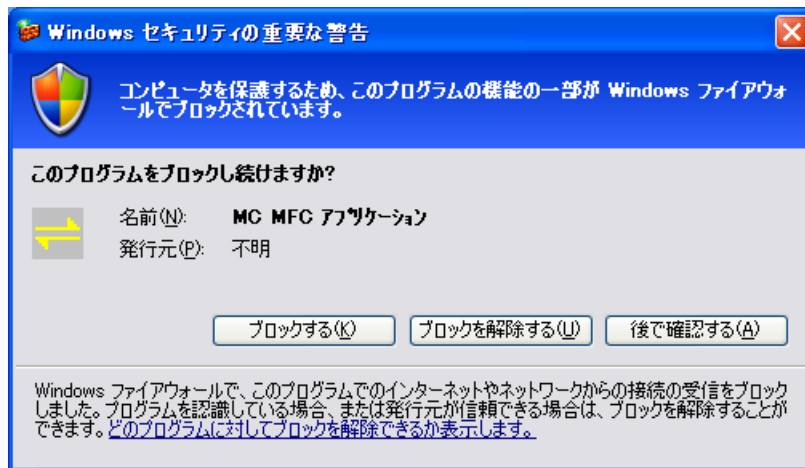
## 1. はじめに

WindowsXP SP2 で、μ EDX ソフトウェアを動作させるためには、本書に記載する設定が必要になります。

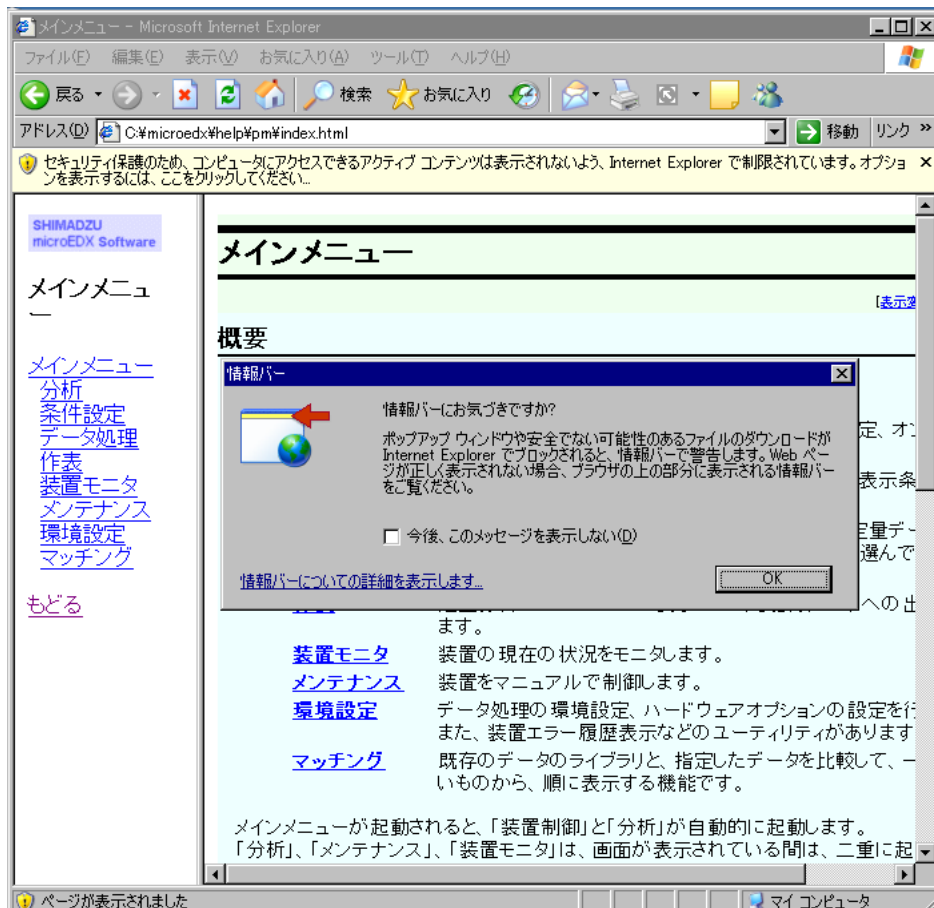
### 【WindowsXP SP2 インストールにより発生する問題】

WindowsXP SP2 をインストールされますと、μ EDX ソフトウェアにおいて3つの問題が発生します。

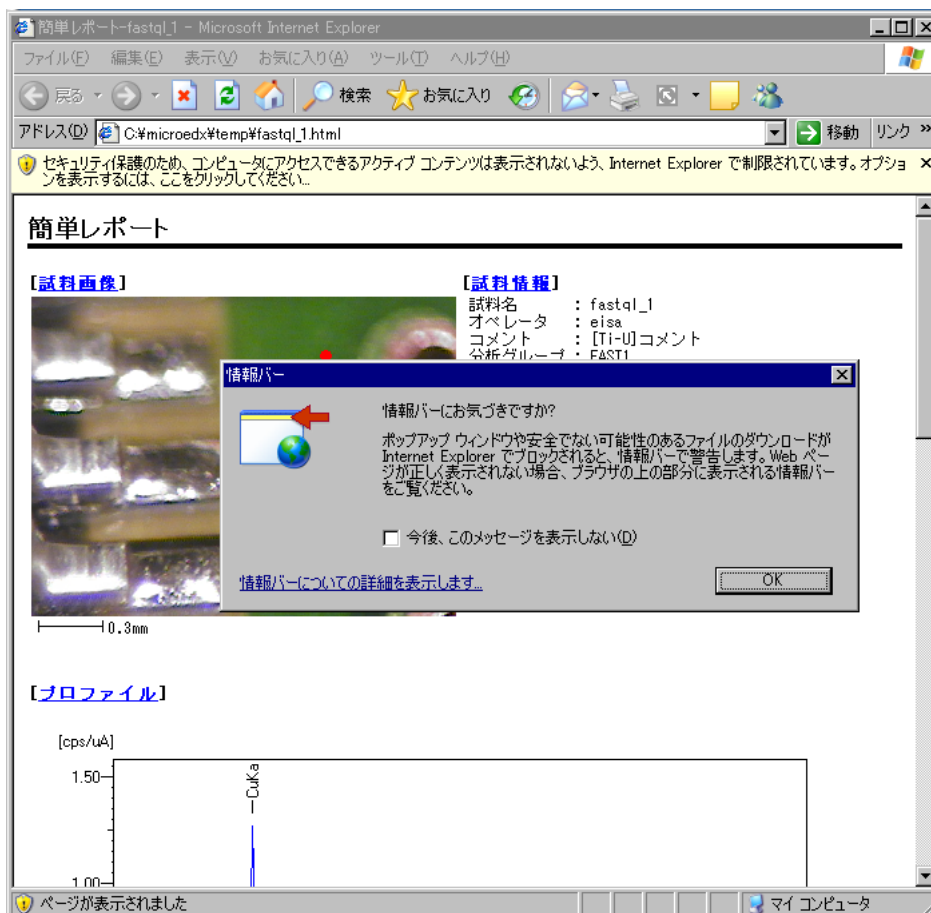
① μ EDX プログラムの起動時に、次のメッセージが表示され μ EDX 本体との通信ができなくなります。



② ヘルプ画面を表示する際に、次のようなメッセージが表示され一部機能が動作しなくなります。



③簡単レポート画面を表示する際に、次のようなメッセージが表示され一部機能が動作しなくなります。



これらの問題を解決する手順を以下、順にご説明します。

## 2. $\mu$ EDX 本体との通信ができなくなる問題の回避方法

### PC のファイアウォールの設定を無効にする

PC が置かれた職場の LAN がすでにファイアウォールに守られている場合に、個々の PC の WindowsXP ファイアウォール機能を無効にする場合です。

### PC のファイアウォールの設定は有効にしながら例外の設定を行う

セキュリティを高めるために、PC の WindowsXP ファイアウォール機能を有効にしながら、サービスを行うプログラムごとに設定を行う場合です。

### 2.1 ファイアウォールを設定しない場合

企業でご使用される場合、ほとんどの企業では、すでにファイアウォールが構築されているはずです。こういう場面においては、基本的に Windows ファイアウォールを設定する必要はないものと考えます (Windows ファイアウォールは個人がルータなしで直接インターネット接続した場合の攻撃を防ぐためのものであり、ルータが存在する場合は、ルータでファイアウォールを設定し、個々の PC でファイアウォールを設定する必要はありません)。

そこで、ファイアウォールの設定を無効にし、WindowsXP SP2 による動作不良を回避します。以下は、その手順です。

#### 【ファイアウォールの設定を無効にする方法】

- 1) Administrator で Windows にログオンする。
- 2) スタートメニューから [設定] → [コントロールパネル] と操作し、コントロールパネルを表示させる。
- 3) Windows ファイアウォールを開く。

(LUNA モードのときは、コントロールパネルをクラシック表示に切り替えてから Windows ファイアウォールを開いてください)

4) [全般]タブで「無効」のラジオボタンを選択し、[OK] ボタンを押す。

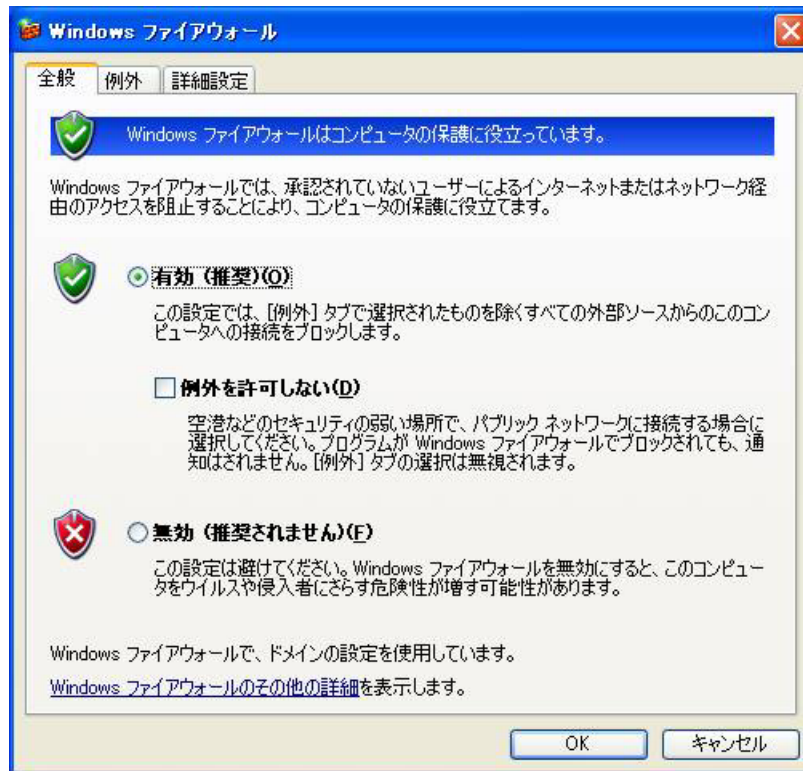


## 2.2 ファイアウォールを設定する場合

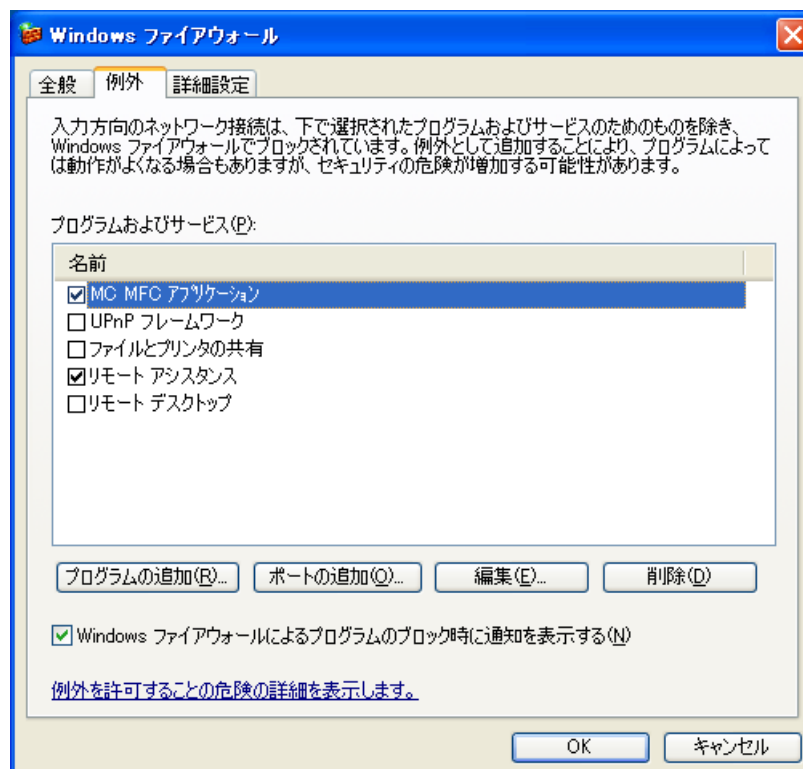
Windows ファイアウォールをご使用される場合は、WindowsXP のファイアウォールを設定するとともに、サービスを提供するプログラムごとに設定を行う必要があります。なお、Windows が提供するネットワークサービス機能（ファイル共有など）については、そのサービスを設定した時点で必要な設定を行いますので、標準的な機能については設定の必要性はありません。

### 【ファイアウォールを有効にしなが設定する方法】

- 1) Administrator で Windows にログオンする。
- 2) スタートメニューから [設定] → [コントロールパネル] と操作し、コントロールパネルを表示させる。
- 3) Windows ファイアウォールを開く。  
(LUNA モードのときは、コントロールパネルをクラシック表示に切り替えてから Windows ファイアウォールを開いてください)
- 4) [全般]タブで「有効」のラジオボタンを選択し、「例外を許可しない」のチェックを外します。

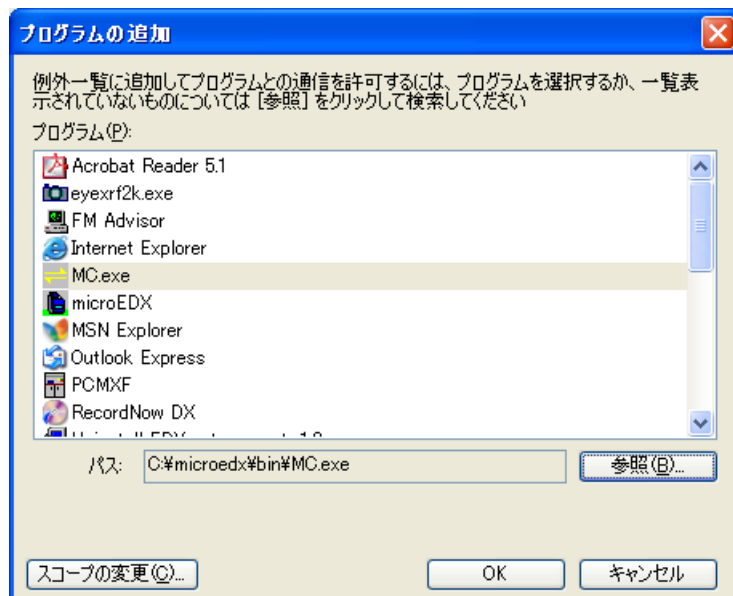


- 5) [例外] タブで、プログラムおよびサービスに” MC MFC アプリケーション” があるか確認します。あればチェックを入れた状態で[OK] ボタンを押し、Windows ファイアウォールを閉じます。

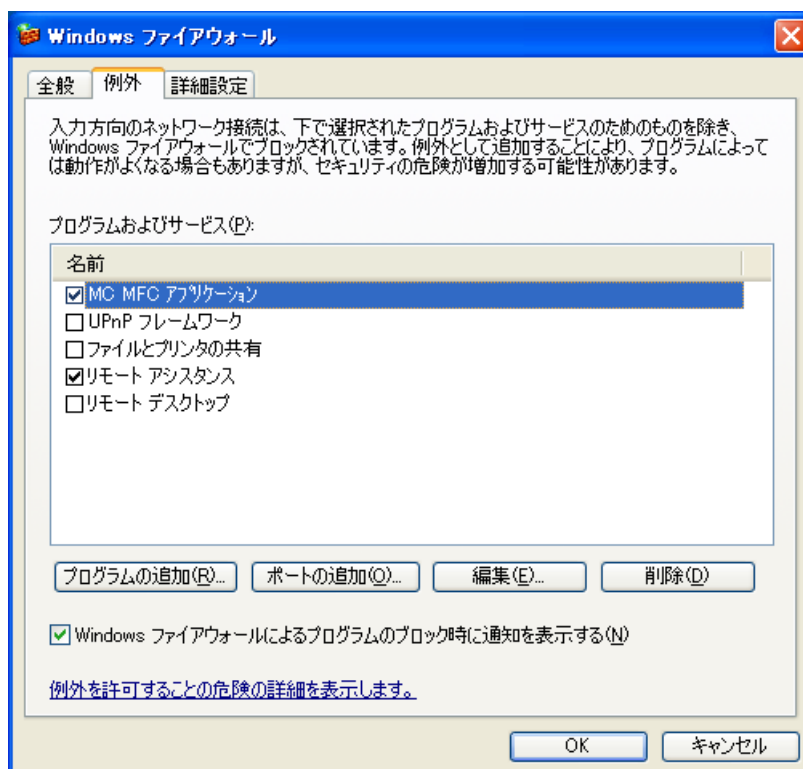


なければ、以下の設定を行います。

- 6) [プログラムの追加] ボタンを押し、[参照] ボタンを押し、  
C:\microedx\bin\mc.exe を追加します。



- 7) “MC MFC アプリケーション” にチェックを入れた状態で、[OK] ボタンを押し、Windows ファイアウォールを閉じます。

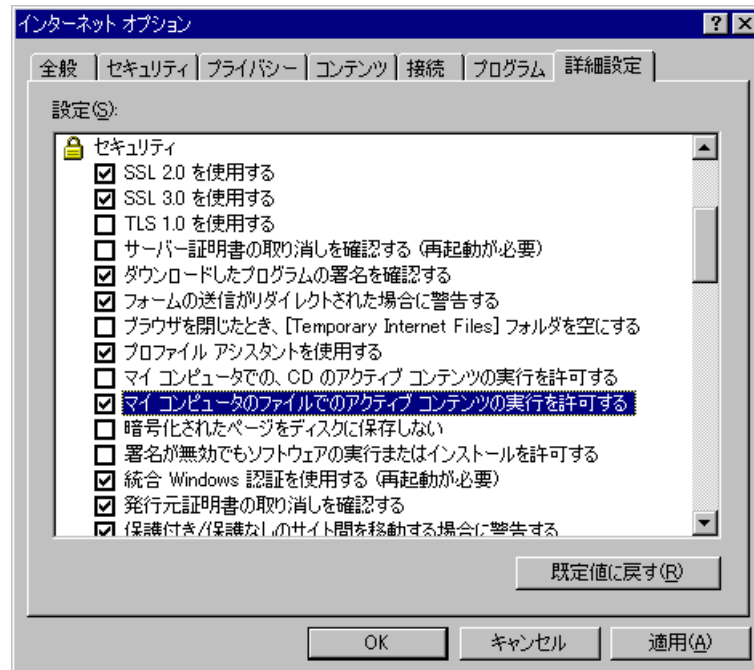


### 3. ヘルプ画面、簡単レポート画面にて一部機能が動作しなくなる問題の回避方法

インターネットエクスプローラの詳細設定を変更する。

手順は次のとおりです。

1. インターネットエクスプローラの「ツール」メニューから、「インターネットオプション」を選びます。
2. 詳細設定タブを選択し、セキュリティの中の「マイコンピュータのファイルでのアクティブコンテンツの実行を許可する」についてチェックを入れ、「OK」をクリックします。



以上。