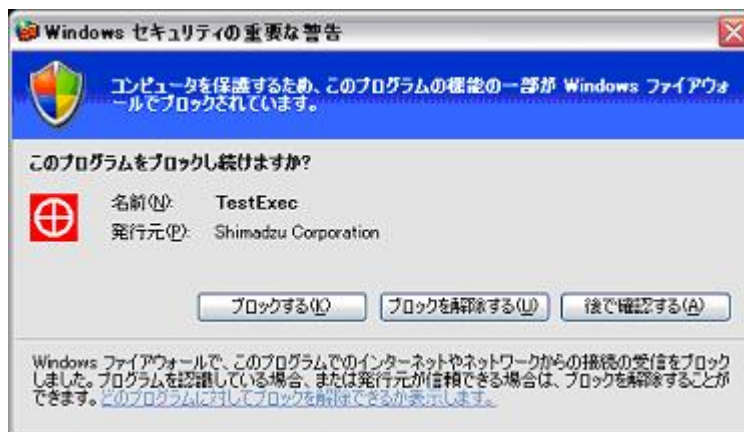


GLUON における Windows®XP SP2 ファイアウォール設定方法

1. はじめに

GLUON は、4890 制御装置と TCP/IP で通信を行っているため、SP2 インストールにもない設定が必要になります。

WindowsXP SP2 をインストールされファイアウォール機能が ON になると、起動時に次のような警告画面が表示され通信ができなくなります。

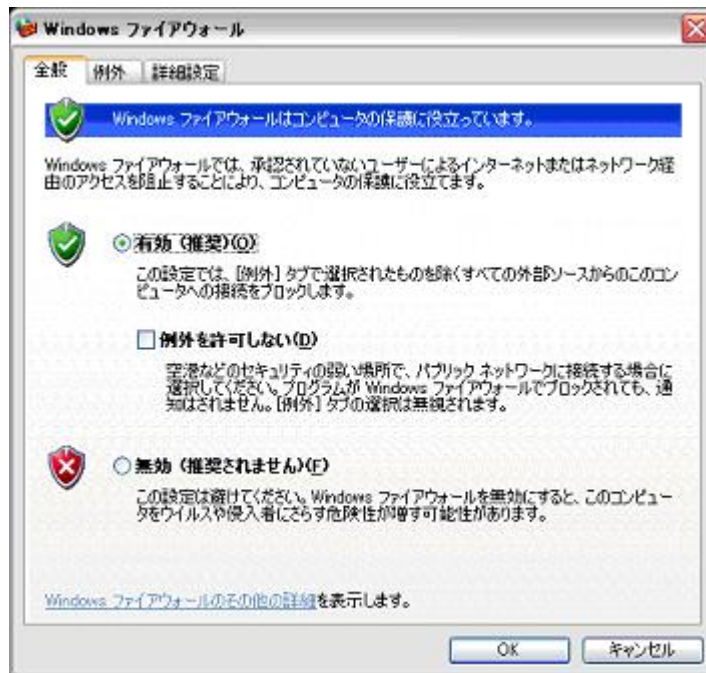


この問題を解決する手順を、以下にご説明いたします。

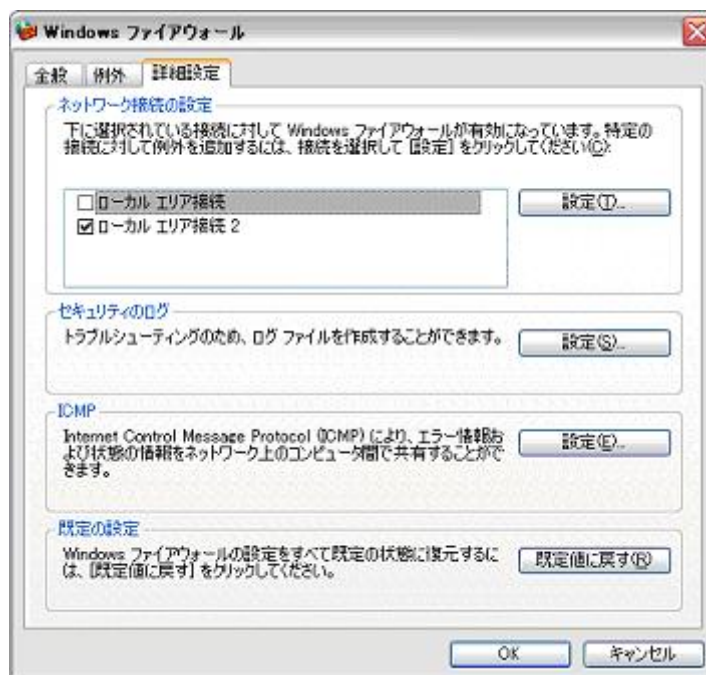
2. 制御装置が接続されている LANカードのファイアウォールの設定を無効にする

GLUONは、4890 制御装置との通信に専用の LANカードを使用しているため、その LANカードに対する WindowsXP ファイアウォール機能を無効にします。

- 1) Administrator で Windows にログオンする。
- 2) スタートメニューから [設定] → [コントロールパネル] と操作し、コントロールパネルを表示させる。
- 3) Windows ファイアウォールを開く。
(LUNA モードのときは、コントロールパネルをクラシック表示に切り替えてから Windows ファイアウォールを開いてください)
- 4) [全般] タブで「有効」のラジオボタンを選択し、「例外を許可しない」のチェックを外します。



- 5) [詳細設定]タブで、ネットワーク接続の設定から 4890 制御装置の接続されているローカルエリア接続のチェックマークを外し、「OK」ボタンを押して、ダイアログを閉じます。



以上。