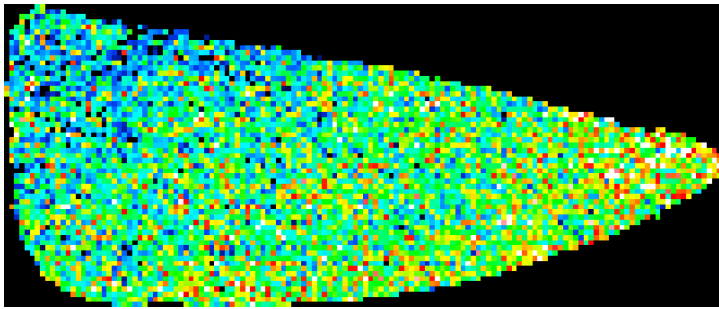


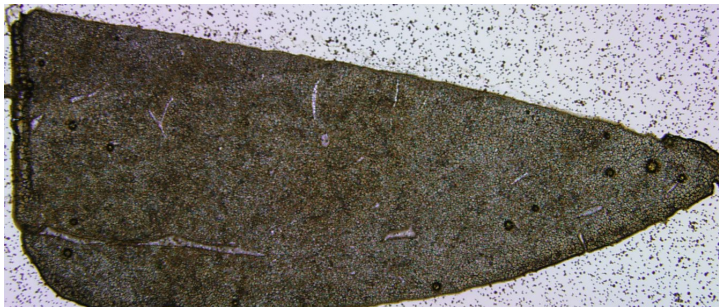
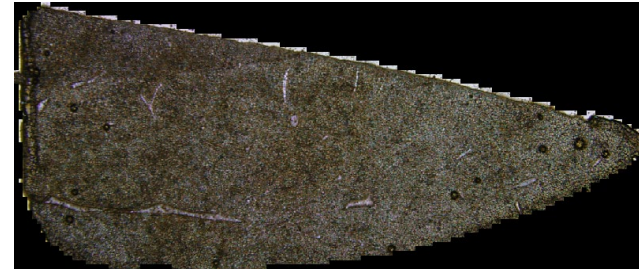
未測定点の色を変更する
(透明も含む)

MSイメージングの未測定点の色は初期状態で“黒”



MSイメージ

重ね合わせ



光学像

未測定点の色を変える

メニュー→設定→MSイメージ

データ行列テーブル

No.	使用	ファイル名	ROI名	属性
1		Liver_Slide...	All	Group A

MSイメージ

化合物名/コメント:
TIC

ファイル名:
Liver_Slide9_9AA_200-600_A_2.5x_1_AREA01.imdx

タイプ:
TIC

情報のコピー

グラフ

スペクトル 箱ひげ図

ファイル

ノーマライズ計算は適用されま

表...	ファイル名	ス...
<input checked="" type="checkbox"/>	Liver_Slide9_...	Wh...

ピークピッキング

Liver_Slide9_9AA_200-600_A_2.5x_1_AREA01.imdx Whole_Ave.

Intensity

m/z

m/z	Intensity
209.037	
229.053	
230.037	
273.040	
274.040	
336.113	
385.144	
386.140	
419.255	
465.302	
514.281	
599.317	

MSイメージ一覧

MSイメージ追加

MS

REF

m/z検索

重ね合わせ

四則演算

Liver_Slide9_9A...

TIC

MSイメージの設定→未測定点の設定

MSイメージ設定

MSイメージ追加時の初期設定

カラーテーブル

カラーチャート

MSイメージの色 

スケルバーの設定

位置 左上 右上
 左下 右下

向き 横 縦

未測定点の設定

未測定点の色 

エクスポート時のファイル名の設定

化合物名
 m/z±許容幅
 ファイル名

初期値に戻す OK キャンセル

好みの色を選択する

未測定点の設定

未測定点の色 

エクスポート時のファイル名の設定

- 化合物名
- m/z±許容幅
- ファイル名

Standard Advanced

Available Colors



Standard Colors



Standard Cc



透明色 

未測定点の色が変わる

- 未測定点を透明にした場合

