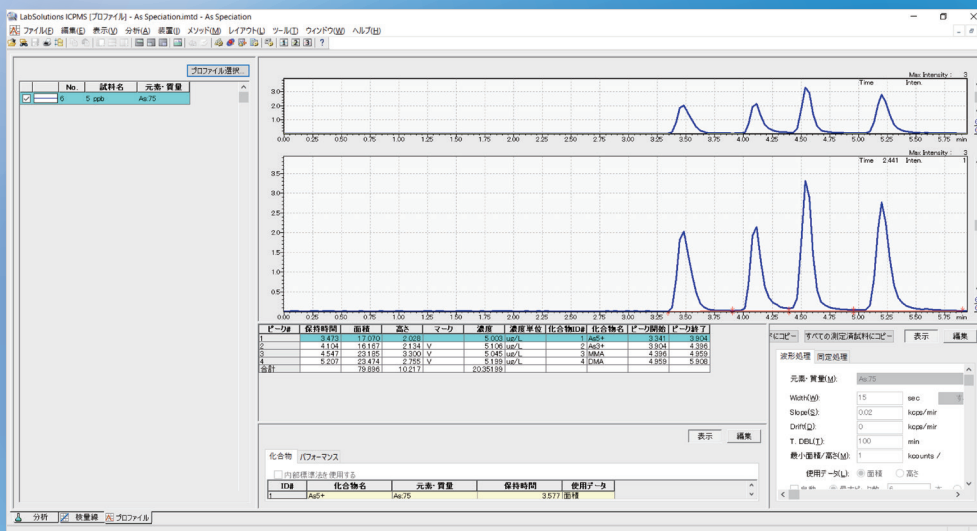
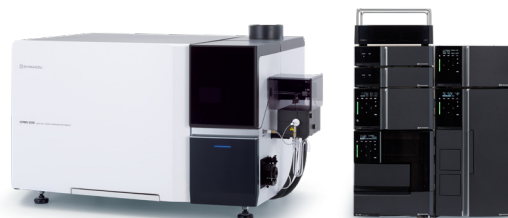


ICP質量分析計ICPMS用

LC-ICP-MS メソッドパッケージ ヒ素形態別分析 Type2



本メソッドパッケージは、ICPMS-2040/2050またはICPMS-2030と、Nexera™イナートシリーズまたはProminence™ イナート LC システムで構築された当社LC-ICP-MSシステムでのみご使用いただけます。必要なLCシステムの詳細につきましてはお問い合わせください。



島津LC-ICP-MSシステム

6種類のヒ素化合物を分離・定量

移動相としてギ酸酸を使用するメソッドです。ヒ素 (As⁵⁺)、亜ヒ素 (As³⁺)、モノメチルヒ素 (MMA)、ジメチルヒ素 (DMA)、アルセノベタイン (AsB)、アルセノコリン (AsC) の6種類のヒ素化合物を分離可能です。

メソッド開発不要

島津LC-ICP-MSシステムに最適化された分析メソッドがメソッドファイル※として提供されるため、ユーザーがメソッド開発を行う必要がありません。装置の据付後すぐにヒ素形態別分析を開始できます。

※ICPMS-2030のメソッドファイルは、LabSolutions ICPMS Ver.1.62以降およびLabSolutions ICPMS TRM Ver.1.62以降の環境で動作します。

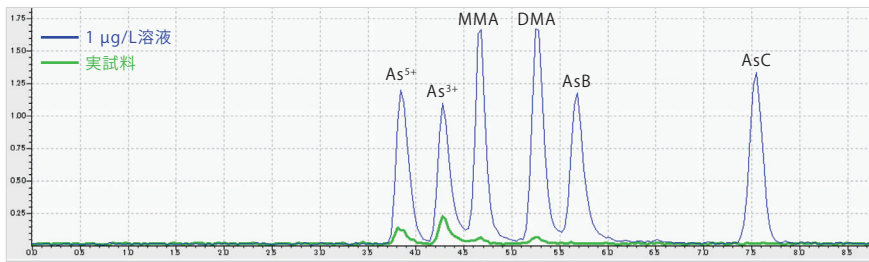
データインテグリティにも対応

ICPMS-2040/2050、ICPMS-2030のオプションソフトウェアであるLabSolutions™ ICPMS TRM (時間分解測定) でICPMS本体およびLCシステムを一元制御します。LabSolutions ICPMS TRM は分析データ処理システムLabSolutions DBおよびCSへの接続にも対応しており※、データインテグリティ対応も万全です。

※ ICPMS-2030はVer.1.60以降で対応。

本メソッドパッケージで提供される分析メソッドをICPMS-2030で使用する場合は、ロータリーポンプを標準仕様から変更する必要があります。詳細はお問い合わせください。

6種類のヒ素化合物を分離・定量



ヒ素標準溶液のクロマトグラム

分析条件

カラム : Sigma-Aldrich Discovery HS F5 (4.6 mm I.D×250 mm L, 5 µm)
移動相 : 0.1% 硝酸 (1% メタノールと0.025% テトラメチルアンモニウムヒドロキシド溶液を含む)
流速 : 0.75 mL/min
注入量 : 10 µL
保持時間 : 10 min
カラム温度 : 40 °C

メソッド開発不要

パッケージ構成

本メソッドパッケージは、メソッドファイルおよび、移動相・標準溶液の調製方法を記載した取扱説明書 (PDF) を収録したCD-ROMとして提供されますので、装置の据付完了後すぐに分析を開始できます。なお、カラムや試薬などは含んでおりませんので、別途手配ください。

対応LCシステム

- ・送液ユニット LC-40i / LC-20Ai
- ・システムコントローラ CBM-40 / CBM-20A
- ・脱気ユニット DGU-403 / DGU-405 / DGU-20A3R / DGU-20A5R
- ・オートサンプラ SIL-40 XSi / SIL-20AC
- ・カラムオーブン CTO-40C / CTO-20AC

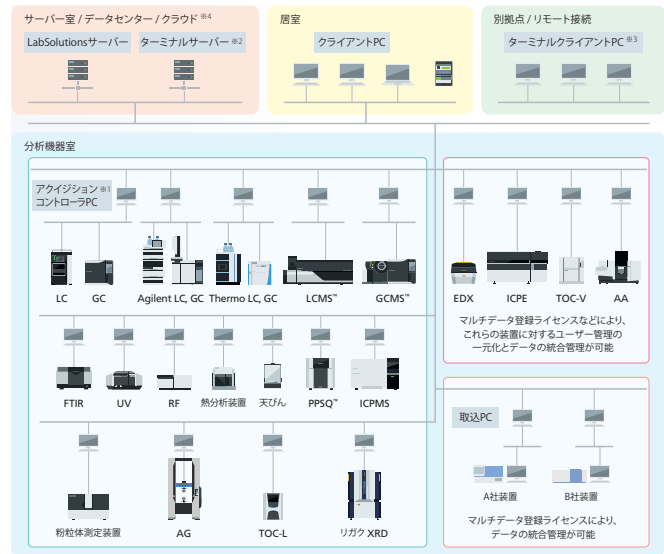
※詳細はお問い合わせください。

データインテグリティにも対応

LabSolutions DB/CS接続に対応

LabSolutions ICPMS TRM (時間分解測定) は分析データ処理システム LabSolutions DB/CSへの接続にも対応しているため、LC-ICP-MSシステムにおいても安心・安全なデータ管理を実現します。ユーザーの使用環境に応じて、スタンドアロンシステム (LabSolutions DB) とネットワークシステム (LabSolutions CS) からお選びいただけます。

- ※1 アクイジションコントローラPCは分析装置を制御するためのPCです。
- ※2 ターミナルサービスを利用するためのサーバーです。ターミナルサービスでは、データ・レポートの閲覧や電子署名操作ができ、ネットワーク負荷が低いため、リモート接続に最適です。ターミナルサービス上での分析・再解析操作はLC、GC、LCMS、GCMSのみ対応しています。
- ※3 ターミナルサービスを使用する場合、クライアントPCまたはタブレットにLabSolutionsソフトウェアのインストールは不要です。
- ※4 各種クラウド (IaaS) でも動作します。AWS (Amazon Web Services)、Microsoft® Azure®、GCP® (Google Cloud Platform)



LabSolutions CS ネットワーク

Nexera、Prominence、LabSolutions、LCMS、PPSQおよびGCMSは、株式会社島津製作所またはその関係会社の日本およびその他の国における商標です。MicrosoftおよびAzureは、米国Microsoft Corporationの米国およびその他の国における登録商標または商標です。Google Cloud PlatformおよびGCPは、Google LLCの商標です。

本文書に記載されている会社名、製品名、サービスマークおよびロゴは、各社の商標および登録商標です。なお、本文中では「TM」、「®」を明記していない場合があります。本製品は、医薬品医療機器法に基づく医療機器として承認・認証等を受けておりません。治療診断目的およびその手続き上での使用はできません。トラブル解消のため補修用部品・消耗品は純正部品をご採用ください。外観および仕様は、改良のため予告なく変更することがありますのでご了承ください。

株式会社 島津製作所

分析計測事業部

604-8511 京都市中京区西ノ京桑原町1

製品情報 価格お問合せ



東京支社 (官公庁担当) (03) 3219-5631 (大学担当) (03) 3219-5616 (会社担当) (03) 3219-5622	つくば支店 (官公庁・大学担当) (029) 851-8511 (会社担当) (029) 851-8515	名古屋支店 (官公庁・大学担当) (052) 565-7521 (会社担当) (052) 565-7531	広島支店 (082) 236-9652
関西支社 (06) 4797-7230	北関東支店 (官公庁・大学担当) (048) 646-0095 (会社担当) (048) 646-0081	京都支店 (官公庁・大学担当) (075) 823-1604 (会社担当) (075) 823-1603	九州支店 (官公庁・大学担当) (092) 283-3332 (会社担当) (092) 283-3334
札幌支店 (011) 700-6605	横浜支店 (官公庁・大学担当) (045) 311-4106 (会社担当) (045) 311-4615	神戸支店 (078) 331-9665	
東北支店 (022) 221-6231	静岡支店 (054) 285-0124	岡山営業所 (086) 221-2511	
郡山営業所 (024) 939-3790		四国支店 (087) 823-6623	

島津コールセンター ☎ 0120-131691 (操作・分析に関する相談窓口) IP電話等:(075) 813-1691