

LabSolutions™ LCMS用

# LC/MS/MS メソッドパッケージ 糖・糖ヌクレオチド



LCMS-8060NX

糖および糖ヌクレオチドを対象とした前処理プロトコルと分析メソッドを提供します。

糖は食品原料や動物細胞/微生物用培地の炭素源として広く用いられていますが、その生理活性は糖の種類によって大きく異なります。また、糖ヌクレオチドは生体内における糖の活性型で、糖鎖や糖脂質、ムコ多糖などの反応基質として働きます。LC/MS/MSメソッドパッケージ「糖・糖ヌクレオチド」には、25種類の糖類、9種類の糖ヌクレオチド、関連化合物および補正物質について分析条件やMS/パラメータが最適化されたLC/MS/MS用の分析メソッドが含まれています。また、培地/培養上清および細胞内抽出物の前処理例を取扱説明書に記載しています。本製品を用いることにより、前処理や分析法の検討を最小限に留めつつ糖・糖ヌクレオチドの分析が可能です。

## 登録化合物一覧

### 糖分析メソッド

Sugars	Group	Sugars	Group
Fructose	Hexose	GlcNAC	Amino Sugar
Galactose	Hexose	ManNAC	Amino Sugar
Glucose	Hexose	MurNAC	Amino Sugar
Fucose	Deoxyhexose	Glucuronic acid	Sugar acid
Rhamnose	Deoxyhexose	Gulonic acid	Sugar acid
Sedoheptulose	Heptose	Neu5Ac	Sugar acid
Lactose	Disaccharide	Xylitol	Sugar Alcohol
Maltose	Disaccharide	myo-inositol	Sugar Alcohol
Sucrose	Disaccharide	Galactitol	Sugar Alcohol
Trehalose	Disaccharide	Mannitol	Sugar Alcohol
Raffinose	Trisaccharide	Lactitol	Sugar Alcohol
GlcN (Hexosamine)	Amino Sugar	Maltitol	Sugar Alcohol
GalNAC	Amino Sugar	Glucose- <sup>13</sup> C <sub>6</sub>	Internal Standard

### 糖ヌクレオチド分析メソッド

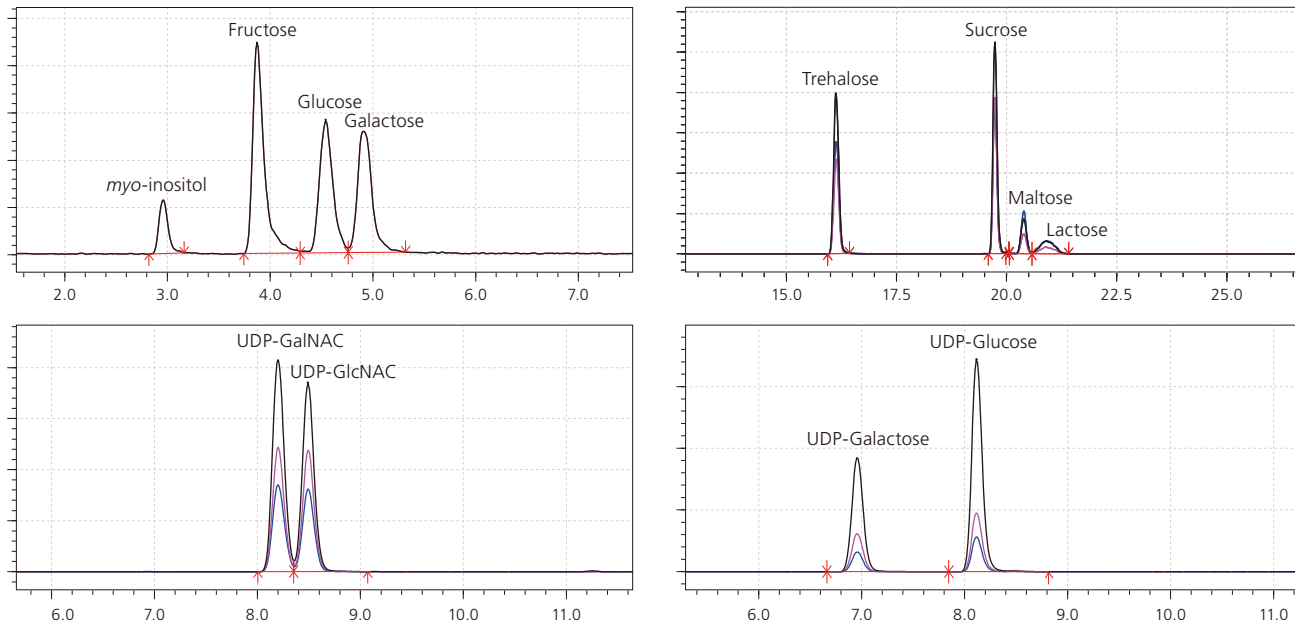
Sugar Nucleotide	Description
ADP-Glucose	Internal Standard
CMP-Neu5Ac	Glycosyl donor in mammalian cell
GDP-Fucose	Glycosyl donor in mammalian cell
GDP-Mannose	Glycosyl donor in mammalian cell
UDP-Galactose	Glycosyl donor in mammalian cell
UDP-Glucose	Glycosyl donor in mammalian cell
UDP-Glucuronic acid	Glycosyl donor in mammalian cell
UDP-GalNAC	Glycosyl donor in mammalian cell
UDP-GlcNAC	Glycosyl donor in mammalian cell
GDP-Glucose	

Others	Description
GlcNAC-1-phosphate/6-phosphate	

# LC/MS/MS メソッドパッケージ 糖・糖ヌクレオチド

## 異性体分離に最適化された分析メソッド

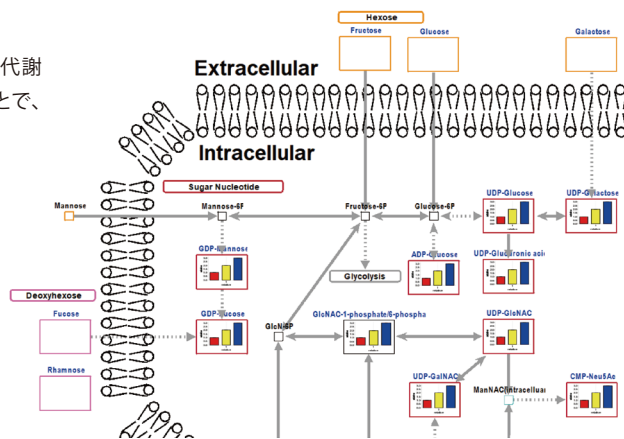
糖や糖ヌクレオチドには複数の異性体が存在します。これら異性体を分離して測定するためには、分析カラムの選定やタイムプログラムの最適化など、多くの条件検討を要します。本メソッドパッケージは、単糖・二糖・アミノ糖・糖アルコール・糖ヌクレオチドの各種異性体の分離について最適な分析カラム・移動相・分析条件を記載しているため、ユーザーは煩雑な条件検討を実施することなく分析を開始することができます。



標準品混合物のMRMクロマトグラム

## マルチオミクス解析パッケージで解析を支援

本メソッドパッケージには、マルチオミクス解析パッケージに対応した代謝マップが含まれます。マルチオミクス解析パッケージを合わせて用いることで、簡便に各成分の量的変化を代謝マップ上に可視化することが可能です。



### 注意事項

1. LabSolutions LCMSは、Ver 5.120以降が必要です。
2. 本メソッドパッケージは研究用です。

LabSolutionsおよびLCMSは、株式会社島津製作所またはその関係会社の日本およびその他の国における商標です。

本文書に記載されている会社名、製品名、サービスマークおよびロゴは、各社の商標および登録商標です。

なお、本文中では「TM」、「®」を明記していない場合があります。  
 本製品は、医薬品医療機器法に基づく医療機器として承認・認証等を受けておりません。  
 治療診断目的およびその手続き上での使用はできません。  
 トラブル解消のため補修用部品・消耗品は純正部品をご採用ください。  
 外観および仕様は、改良のため予告なく変更することがありますのでご了承ください。

製品情報 価格お問合せ



# 株式会社 島津製作所

## 分析計測事業部

604-8511 京都市中京区西ノ京桑原町1

東京支社 (官公庁担当) (03) 3219-5631 (大学担当) (03) 3219-5616 (会社担当) (03) 3219-5622	つくば支店 (官公庁・大学担当) (029) 851-8511 (会社担当) (029) 851-8515	名古屋支店 (官公庁・大学担当) (052) 565-7521 (会社担当) (052) 565-7531	広島支店 (082) 236-9652
関西支社 (06) 4797-7230	北関東支店 (官公庁・大学担当) (048) 646-0095 (会社担当) (048) 646-0081	京都支店 (官公庁・大学担当) (075) 823-1604 (会社担当) (075) 823-1603	九州支店 (官公庁・大学担当) (092) 283-3332 (会社担当) (092) 283-3334
札幌支店 (011) 700-6605	横浜支店 (官公庁・大学担当) (045) 311-4106 (会社担当) (045) 311-4615	神戸支店 (078) 331-9665	
東北支店 (022) 221-6231	静岡支店 (054) 285-0124	岡山営業所 (086) 221-2511	
郡山営業所 (024) 939-3790		四国支店 (087) 823-6623	

島津コーラルセンター ☎ 0120-131691  
 (操作・分析に関する相談窓口) IP電話等:(075) 813-1691