

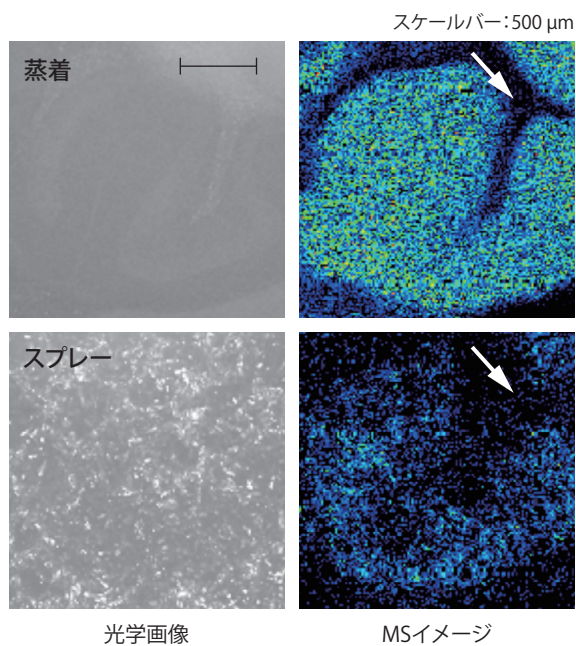
マトリックス蒸着装置

# iMLayer™



## iMLayer 3つの特長

- 蒸着法によりマトリックス粒子結晶の微細化を実現
- 自動膜厚制御によりマトリックス塗布の再現性を向上
- タッチパネル操作による簡便な操作性 (ワンタッチ制御)

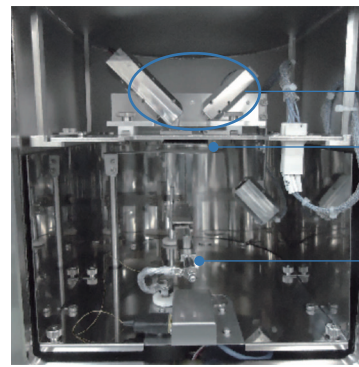


スプレー法では実現できなかった  
マトリックス塗布の均一性や  
解像度の向上を実現

$m/z$  772.52  
PC (16.0/16.0) +K  
矢印: 小脳白質部



装置起動後  
①を押して、②を押したら  
蒸着スタートです。

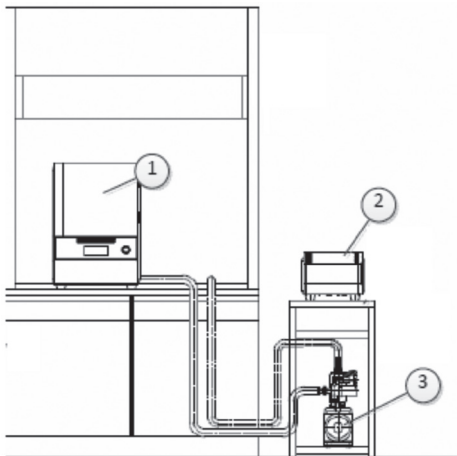


## 仕様

対応マトリックス <sup>注1</sup>	DHB、9-AA、CHCA
到達真空度	1×10 <sup>-2</sup> Pa
設定可能温度	30～250℃
サンプル	スライドガラス1枚

注1:マトリックスの塗布は、真空蒸着により行います。溶液状態のマトリックスや揮発性の高いマトリックスは使用できません。  
推奨以外のマトリックスについては、弊社までご相談ください。

## 設置例



推奨ドラフト:島津理化製  
シロココファン:CES-V

## 寸法・重量

構成機器	大きさ			重量(kg)
	W	H	D	
①本体	416	610	450	80
②電源	296	230	390	28
③ロータリーポンプ	430	230	163	30

## ユーティリティ

所要電源	AC単相100 V、50/60 Hz、15 A
最大消費電力	700 VA
流電	30 A以上(内15 A:ドラフトチャンバ内)
温度・湿度	18～28℃/40～70%

## 制御モード

膜厚測定モード	設定した膜厚に自動で蒸着します。
時間制御モード	設定された時間、自動で蒸着します。
手動モード	レーザ透過光の強度を確認しながら手で蒸着時間を調整します。

注2:本製品は、真空蒸着によりマトリックスを塗布する装置です。揮発性の高いサンプルの前処理には使用できません。液体や揮発性の高いマトリックスは使用できません。  
またレーザにより透過光を確認する制御を行う場合には、透明なスライドガラスを使用してください。

iMLayerは、株式会社島津製作所またはその関係会社の日本およびその他の国における商標です。

本文に記載されている会社名、製品名、サービスマークおよびロゴは、各社の商標および登録商標です。

なお、本文中では「TM」、「®」を明記していない場合があります。

本製品は、医薬品医療機器法に基づく医療機器として承認・認証等を受けておりません。

治療診断目的およびその手続き上での使用はできません。

トラブル解消のため補修用部品・消耗品は純正部品をご採用ください。

外観および仕様は、改良のため予告なく変更することがありますのでご了承ください。

# 株式会社 島津製作所

## 分析計測事業部

604-8511 京都市中京区西ノ京桑原町1

製品情報



価格お問合せ



東京支社 (官公庁担当) (03) 3219-5631  
(大学担当) (03) 3219-5616  
(会社担当) (03) 3219-5622  
関西支社 (官公庁・大学担当) (06) 6373-6541  
(会社担当) (06) 6373-6556  
札幌支店 (011) 700-6605  
東北支店 (022) 221-6231

郡山営業所 (024) 939-3790  
つくば支店 (官公庁・大学担当) (029) 851-8511  
(会社担当) (029) 851-8515  
北関東支店 (官公庁・大学担当) (048) 646-0095  
(会社担当) (048) 646-0081  
横浜支店 (官公庁・大学担当) (045) 311-4106  
(会社担当) (045) 311-4615

静岡支店 (054) 285-0124  
名古屋支店 (官公庁・大学担当) (052) 565-7521  
(会社担当) (052) 565-7531  
京都支店 (官公庁・大学担当) (075) 823-1604  
(会社担当) (075) 823-1603  
神戸支店 (078) 331-9665  
岡山営業所 (086) 221-2511

四国支店 (087) 823-6623  
広島支店 (082) 236-9652  
九州支店 (官公庁・大学担当) (092) 283-3332  
(会社担当) (092) 283-3334

島津コールセンター ☎ 0120-131691  
(操作・分析に関する相談窓口) IP電話等:(075) 813-1691