

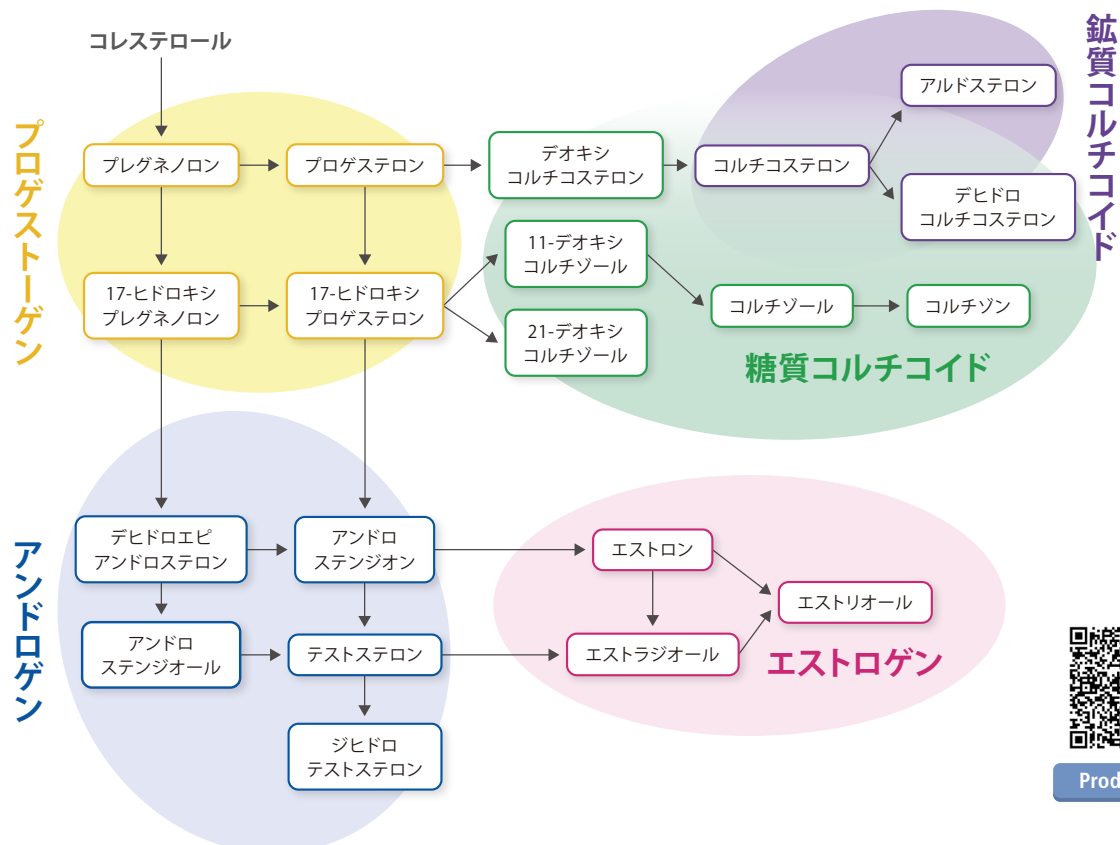
LabSolutions™ LCMS用

# LC/MS/MS メソッドパッケージ ステロイドホルモン



## ステロイドホルモンを対象とした前処理プロトコルと分析メソッドを提供します

ステロイドホルモンは、分子構造内にステロイド骨格を持ち、代謝、神経伝達、遺伝子発現など幅広い生理現象の制御メカニズムに関わる事の特徴とする生体分子群です。LC/MS/MSメソッドパッケージ「ステロイドホルモン」には、20種類の重要なステロイドホルモンおよび補正物質について、分析条件やMSパラメータが最適化されたLC/MS/MS用の分析メソッドが含まれています。副腎皮質ホルモンである鉱質コルチコイドや糖質コルチコイドから、性ホルモンであるアンドロゲン、エストロゲン、プロゲステロゲンまで網羅的に分析できます。また、取扱説明書には血清を対象とした誘導体化処理を含む前処理例を記載しています。本製品を用いることにより、前処理や分析法の検討を行うことなく、ステロイドホルモンの分析をはじめることができます。

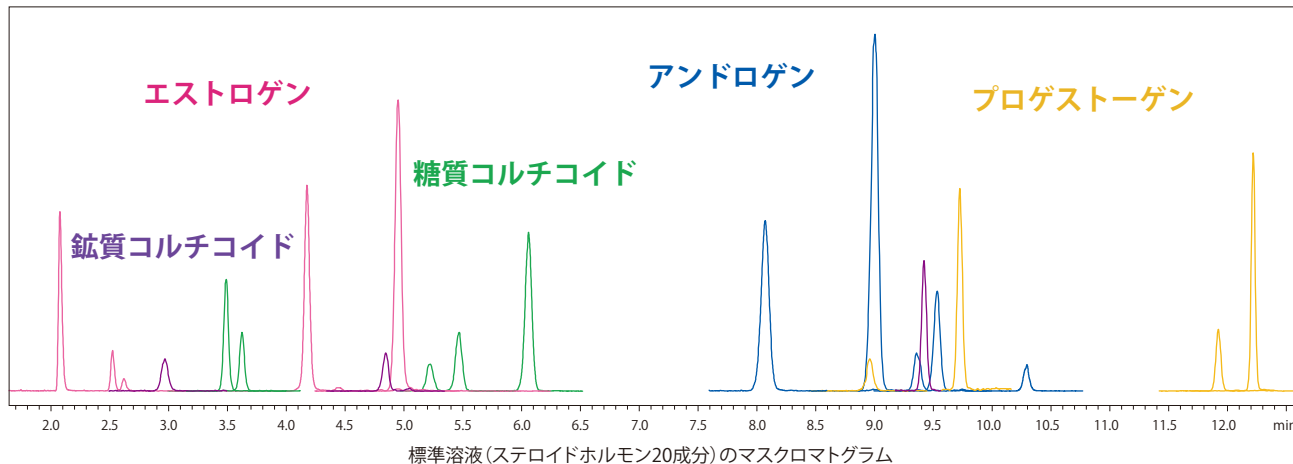


Product >

# LC/MS/MS メソッドパッケージ ステロイドホルモン

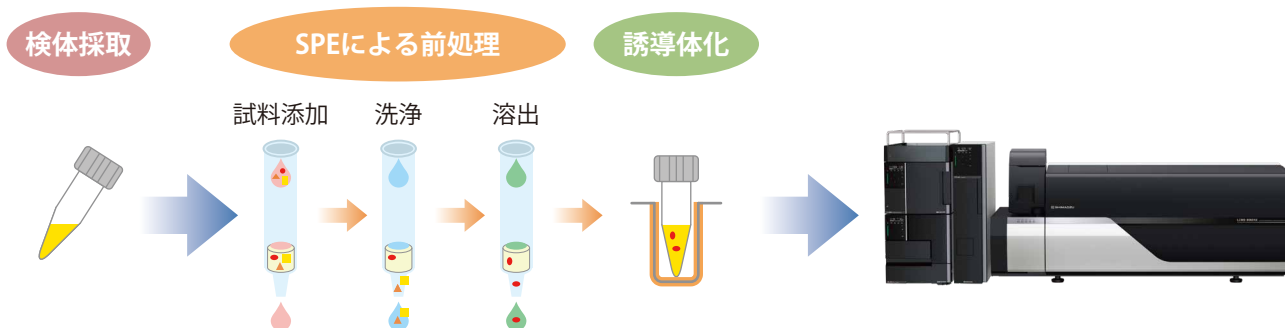
## ステロイドホルモン20成分を15分で高感度一斉分析

ステロイドホルモンの血中濃度は性別、年齢および個人差により大きく異なる場合があるため、高感度に一斉分析できることが求められます。ELISAやRIAなどのイムノアッセイ技術は、ステロイドホルモンを定性および定量するために広く使用されている技術ですが、標的化合物ごとに1つの抗体を使用する必要があり一斉分析やプロファイリングは困難で費用がかかります。本メソッドパッケージでは、ステロイドホルモン20成分を15分で高感度に一斉分析できます。



## 少量の血清から効率的に対象物質を抽出する前処理プロトコル例を記載

本メソッドパッケージでは、ステロイドホルモンを高感度で分析するために誘導体化を含む前処理を行います。前処理に必要な検体量はわずか200 μLです。血清を対象にした前処理プロトコルを取扱説明書に含んでいるため、前処理～分析・解析までの作業を導入後すぐに行えます。



### 注意事項

1. LabSolutions LCMSは、Ver. 5.118以降が必要です。
2. 本メソッドパッケージは研究用です。
3. 本製品の対象機種はLCMS-8060 (NX)です。

LabSolutionsおよびLCMSは、株式会社島津製作所またはその関係会社の日本およびその他の国における商標です。

本文書に記載されている会社名、製品名、サービスマークおよびロゴは、各社の商標および登録商標です。

なお、本文中では「TM」、「®」を明記していない場合があります。

本製品は、医薬品医療機器法に基づく医療機器として承認・認証等を受けておりません。

治療診断目的およびその手続き上での使用はできません。

トラブル解消のため補修用部品・消耗品は純正部品をご採用ください。

外観および仕様は、改良のため予告なく変更することがありますのでご了承ください。

# 株式会社 島津製作所

分析計測事業部

604-8511 京都市中京区西ノ京桑原町1



東京支社 (官公庁担当) (03) 3219-5631 (大学担当) (03) 3219-5616 (会社担当) (03) 3219-5622	郡山営業所 (024) 939-3790 つくば支店 (官公庁・大学担当) (029) 851-8511 (会社担当) (029) 851-8515	静岡支店 (054) 285-0124 名古屋支店 (官公庁・大学担当) (052) 565-7521 (会社担当) (052) 565-7531	四国支店 (087) 823-6623 広島支店 (082) 236-9652 九州支店 (官公庁・大学担当) (092) 283-3332 (会社担当) (092) 283-3334
関西支社 (官公庁・大学担当) (06) 6373-6541 (会社担当) (06) 6373-6556	北関東支店 (官公庁・大学担当) (048) 646-0095 (会社担当) (048) 646-0081	京都支店 (官公庁・大学担当) (075) 823-1604 (会社担当) (075) 823-1603	
札幌支店 (011) 700-6605 東北支店 (022) 221-6231	横浜支店 (官公庁・大学担当) (045) 311-4106 (会社担当) (045) 311-4615	神戸支店 (078) 331-9665 岡山営業所 (086) 221-2511	島津コールセンター ☎ 0120-131691 (操作・分析に関する相談窓口) IP電話等:(075) 813-1691