

オプションモジュール CORE Boost™

inspeXio™ SMX™ -225CT FPD HR Plusに搭載できるオプションモジュールのご紹介

CORE Boostは、CTソフトウェアinspeXio64に対して、ブースト再構成、ROI画像再構成の2つの機能を拡張するためのオプションモジュールです。

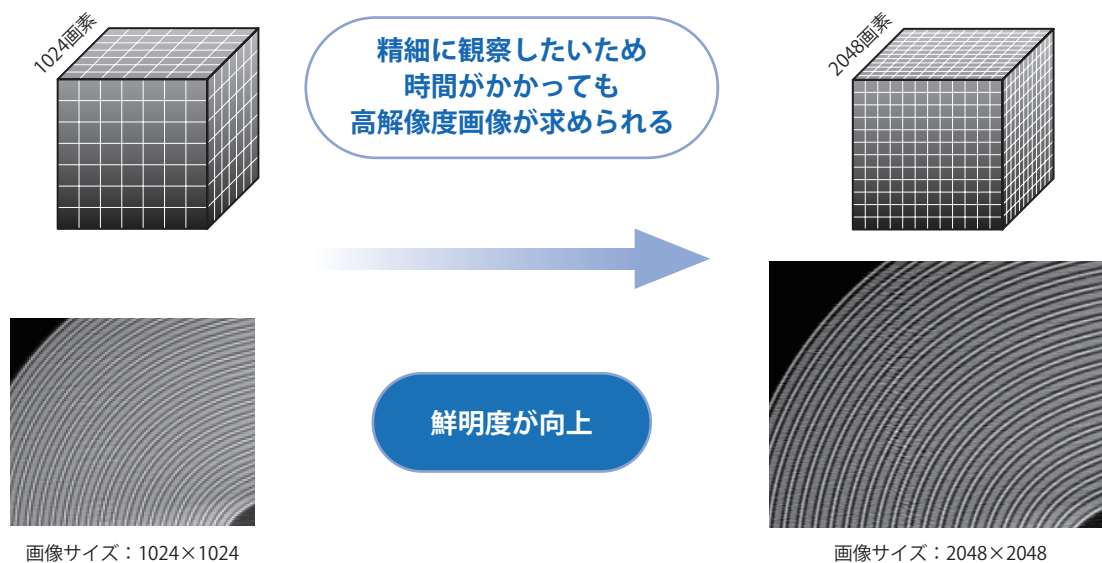
※ROI画像再構成機能の開発にあたり、国立大学法人筑波大学 システム情報系 工藤博幸教授に監修いただきました。

■ ブースト再構成

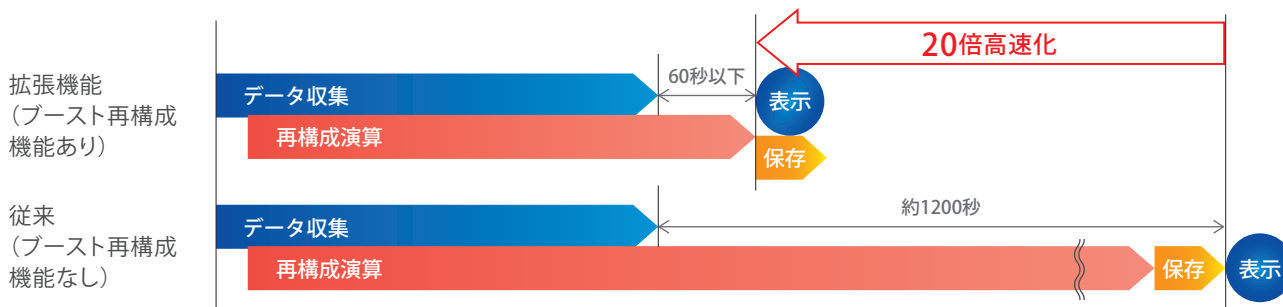
ワーク内部の微細な構造の観察や、微細異物の検知ニーズが高まり、画像の高解像度化が求められています。計算量増加により増大する処理時間を、当社独自の高速演算技術を用いて大幅に削減しました。

画像サイズが2048×2048の再構成処理に対して、従来比20倍の高速化を実現し、データ収集完了から60秒以内で画像表示できます。

■ 2048×2048の画像



■ 処理時間の高速化



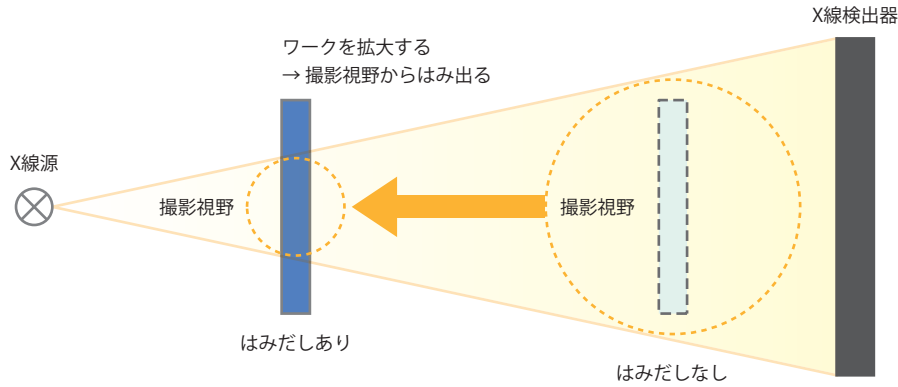
※上記撮影条件は、きれいモード、フル走査、2400View、スライス枚数1500枚、画像再構成サイズ2048×2048です。
※ブースト再構成機能は速度に特化した画像再構成演算処理であるため、画質に影響を与える可能性があります。

ROI 画像再構成

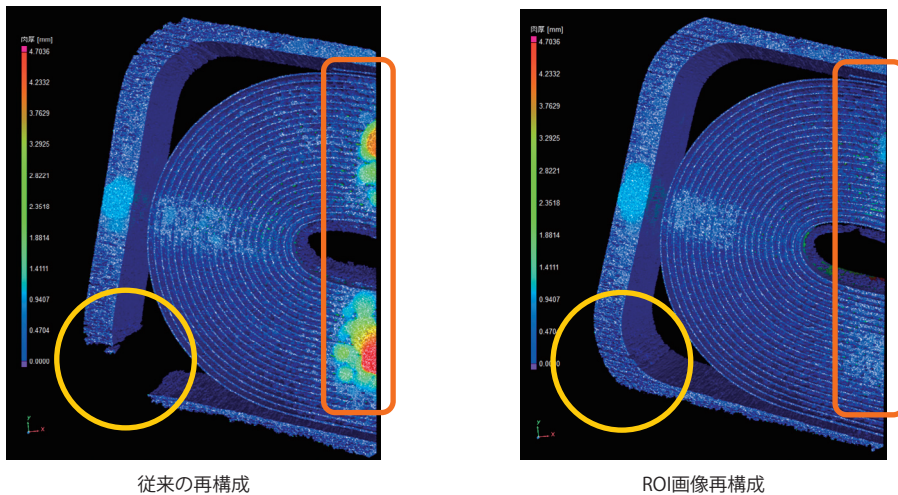
はみだし撮影データに対し当社独自のROI画像再構成技術を用いて、画質向上を実現させた業界初の画像再構成演算処理です。撮影視野外にはみ出した部分から発生するアーチファクトを低減できるため、画像処理ソフトウェアでの解析が容易になります。

はみだし撮影とは

ワークの一部を撮影視野からはみ出して撮影する撮影方法です。拡大率が得られる反面、はみだし部分からアーチファクトが発生します。



ROI 画像再構成の応用事例について



- アーチファクトにより欠落していた形状が可視化できている
- はみだし部分でもアーチファクトが抑制でき解析できる

CORE Boost、inspeXioおよびSMXは、株式会社島津製作所またはその関係会社の日本およびその他の国における商標です。

本文書に記載されている会社名、製品名、サービスマークおよびロゴは、各社の商標および登録商標です。なお、本文中では「TM」、「®」を明記していない場合があります。本製品は、医薬品医療機器法に基づく医療機器として承認・認証等を受けておりません。治療診断目的およびその手続き上での使用はできません。トラブル解消のため補修用部品・消耗品は純正部品をご採用ください。外観および仕様は、改良のため予告なく変更することがありますのでご了承ください。

設置にあたりご注意ください！

X線装置を設置するにあたり、所轄監督機関へ設置の届出が義務付けられています。届出期限や内容が異なりますので、所轄監督機関へご確認、もしくは、当社へご相談ください。



(株)島津製作所はJIMA (日本検査機器工業会)の会員です。

株式会社 島津製作所

分析計測事業部

604-8511 京都市中京区西ノ京桑原町1



東京支社 (官公庁担当) (03) 3219-5631	郡山営業所 (024) 939-3790	静岡支店 (054) 285-0124	四国支店 (087) 823-6623
(大学担当) (03) 3219-5616	つくば支店 (官公庁・大学担当) (029) 851-8511	名古屋支店 (官公庁・大学担当) (052) 565-7521	広島支店 (082) 236-9652
(会社担当) (03) 3219-5622	(会社担当) (029) 851-8515	(会社担当) (052) 565-7532	九州支店 (官公庁・大学担当) (092) 283-3332
関西支社 (官公庁・大学担当) (06) 6373-6541	北関東支店 (官公庁・大学担当) (048) 646-0095	京都支店 (官公庁・大学担当) (075) 823-1604	(会社担当) (092) 283-3334
(会社担当) (06) 6373-6661	(会社担当) (048) 646-0082	(会社担当) (075) 823-1602	
札幌支店 (011) 700-6605	横浜支店 (官公庁・大学担当) (045) 311-4106	神戸支店 (078) 331-9665	島津コールセンター ☎ 0120-131691
東北支店 (022) 221-6231	(会社担当) (045) 311-4615	岡山営業所 (086) 221-2511	(操作・分析に関する相談窓口) IP電話等:(075) 813-1691