

油圧式平面形重布つかみ具

油圧式平面形重布つかみ具は幅広つかみ歯を備え、強力で対称的な把持力を特徴とし、重布の引張試験に最適です。容量10 kN形と50 kN形の2つのタイプの油圧式平面形つかみ具があります。

つかみ具キットには、上部／下部つかみ具、波目つかみ歯、つかみ歯開閉装置、油圧ユニットが含まれます。10 kN油圧式平面形つかみ具には仮締め機構が備わっており、小さな力で試験片をつかみ具に仮締めできるため、100%の把持力を加える前に試験片の中心合わせが可能です。

10 kNつかみ具には水冷式油圧ユニットを用いられるため、10 L/分での給水が必要となります。水冷式油圧ユニットは最大ポンプ圧力21 MPaで、三相AC200 V、2.5 Wの電源を使用します。50 kNつかみ具の油圧ユニットは空冷式であり、最大ポンプ圧力70 MPaです。また、油圧ユニット用に三相AC200 V、750 Wの電源と冷却ファン用に单相AC200 V、35 Wの2種類の電源を必要とします。

オプションまたは交換用の波目つかみ歯については「油圧式平面形重布つかみ具用つかみ歯」のドキュメントをご参照ください。

適応材料

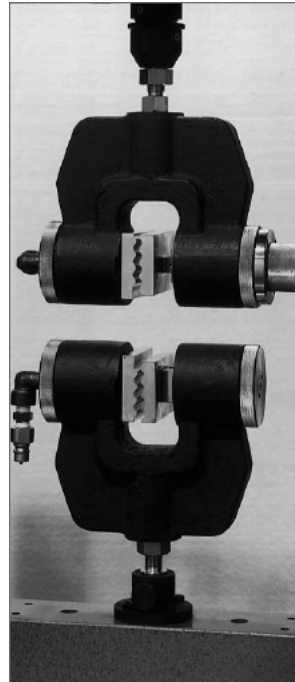
重布

適応試験片

ベルト

操作

つかみ具の前面から試験片を取り付けます。10 kN油圧式平面形つかみ具では、仮締め機構により試験片の仮り留めが行われます。つかみ歯開閉装置でつかみ歯を閉じます。その後、試験中に持続した対称的な把持力が加えられるため、つかみ歯内での滑りを最小限に抑えられます。



10 kN

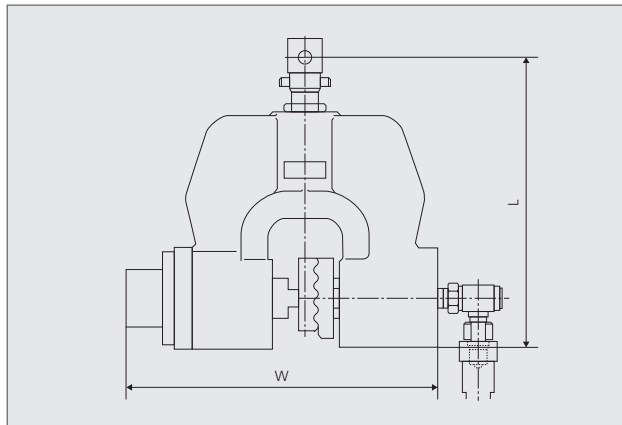


50 kN

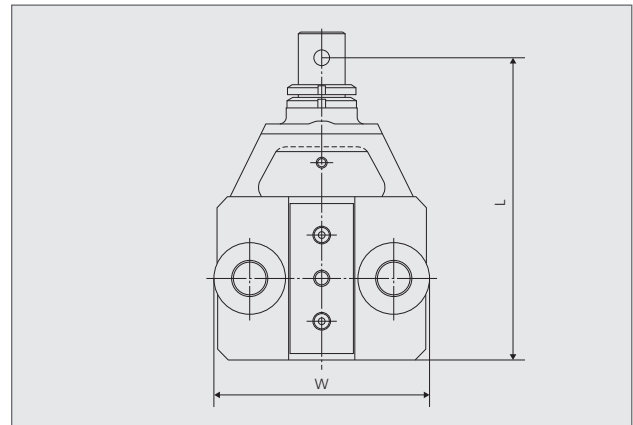
仕様

つかみ具 最大容量	適応試験片 厚さ 注1	つかみ歯寸法		温度範囲	つかみ具寸法		上部つかみ具 質量	上部つかみ具 の継手 (φピン)	下部つかみ具 の継手 (φピン)
		幅	長さ		幅	長さ 上部/下部			
kN	mm	mm	mm	°C	mm	mm	kg	mm	mm
50	0 ~ 10	72	100	0 ~ 40	165	218 / 218	20	35 (13)	35 (13)
10	0 ~ 10	85	55	0 ~ 40	180	210 / 219	8	25 (10)	25 (10)

注1: 上記適応試験片厚さは、つかみ具に標準付属のつかみ歯を使用時のみの値であり、別のつかみ歯を使用する場合は変わる可能性があります。



10 kN



50 kN

注文情報

P/N	品名
	油圧式平面形つかみ具キット セット内容: 上部/下部油圧式平面形つかみ具、波目つかみ歯、油圧ユニット
346-53881-01	50 kN油圧式平面形つかみ具キット (波目R7.5つかみ歯付き)
346-53880-01	10 kN油圧式平面形つかみ具キット (波目R4つかみ歯付き)

本書に記載されている会社名、製品名/サービスマークおよびロゴは、当社、その関連会社または各社の商標および登録商標です。
本文中に「TM」、「®」は記載しておりません。
本製品は、医薬品医療機器法に基づく医療機器として承認・認証を受けておりません。
治療診断目的およびその手続き上での使用はできません。
トラブル解消のため補修用部品・消耗品は純正部品をご採用ください。
外観および仕様は、改良のため予告なく変更することがありますのでご了承ください。



本社地区事業所及び関連事業所認証取得

株式会社 島津製作所

分析計測事業部 604-8511 京都市中京区西ノ京桑原町1

- 東京支社 101-8448 東京都千代田区神田錦町1丁目3
(03)3219-(官公庁担当)5631・(大学担当)5616・(会社担当)5735
- 関西支社 530-0012 大阪市北区芝田1丁目1-4 阪急ターミナルビル14階
(06)6373-(官公庁・大学担当)6541・(会社担当)6661
- 札幌支店 060-0807 札幌市北区北七条西2丁目8-1 札幌北ビル9階 (011)700-6605
- 東北支店 980-0021 仙台市青葉区中央2丁目9-27 プライムスクエア広瀬通12階 (022)221-6231
- 郡山営業所 963-8877 郡山市堂前町6-7 郡山フコク生命ビル2階 (024)939-3790
- つくば支店 305-0031 つくば市吾妻3丁目17-1
(029)851-(官公庁・大学担当)8511・(会社担当)8515
- 北関東支店 330-0843 さいたま市大宮区吉敷町1-41 明治安田生命大宮吉敷町ビル8階
(048)646-(官公庁・大学担当)0095・(会社担当)0082
- 横浜支店 220-0004 横浜市西区北幸2丁目8-29 東武横浜第3ビル7階
(045)311-(官公庁・大学担当)4106・(会社担当)4615
- 静岡支店 422-8062 静岡市駿河区稲川12丁目1-1 伊伝静岡駅前ビル2階 (054)285-0124

- 名古屋支店 450-0001 名古屋市中村区那古野1丁目47-1 名古屋国際センタービル19階
(052)565-(官公庁・大学担当)7521・(会社担当)7532
 - 京都支店 604-8445 京都市中京区西ノ京徳大寺町1
(075)823-(官公庁・大学担当)1604・(会社担当)1602
 - 神戸支店 650-0033 神戸市中央区江戸町9-3 栄光ビル9階 (078)331-9665
 - 岡山営業所 700-0826 岡山市北区磨屋町3-10 住友生命岡山ニューシティビル6階 (086)221-2511
 - 四国支店 760-0017 高松市番町1丁目6-1 住友生命高松ビル9階 (087)823-6623
 - 広島支店 730-0036 広島市中区袋町4-25 明治安田生命広島ビル15階 (082)248-4312
 - 九州支店 812-0039 福岡市博多区冷泉町4-20 島津博多ビル4階
(092)283-(官公庁・大学担当)3332・(会社担当)3334
- グローバルアプリケーション開発センター
京 都 604-8511 京 都 市 中 京 区 西 ノ 京 桑 原 町 1 (075)823-1153
秦 野 259-1304 秦 野 市 堀 山 下 380-1 (秦 野 テク ノ パーク 内) (0463)88-8660
東 京 ハイテクプラザ 101-8448 東 京 都 千 代 田 区 神 田 錦 町 1 丁 目 3 (03)3219-5857

<http://www.an.shimadzu.co.jp/>