

1 kN 空気式箔用平面形つかみ具

1 kN 空気式箔用平面形つかみ具は金属箔などのフィルム材料の引張試験用つかみ具です。このつかみ具固有の特性として非常に堅牢な構造があり、試験中のつかみ歯の首振り抑制します。また特殊な形状の平面つかみ歯も挙げられます。他の空気式つかみ具と同様に、本つかみ具は試験片の迅速な取り付けと再現性の良い把持力を実現します。

つかみ具セットには上部／下部つかみ具（平面つかみ歯付き）が含まれ、厚さ4.5 mmまでの幅の試験片に適合します。つかみ具の開閉には空気源が必要で、0.2 MPa～0.7 MPaの範囲で調整可能な空気圧でつかみ具の開閉が行われます。

つかみ具の空気式保持機構の制御には、オプション品のフットバルブユニット、クロスヘッド連動装置F形フットスイッチ、手元開閉スイッチユニットが使用されます。最もよく使われるつかみ具開閉装置はフットバルブユニットで、AG-X plus / AGS-Xシリーズのオートグラフのすべての機種に対応します。その他のつかみ具開閉装置は、つかみ具キットをご利用ください。これらのキットは上部下部つかみ具、つかみ歯、および特定のAG-X plus / AGS-X本体に合わせたつかみ具コントローラーで構成されています。

オプションのつかみ具開閉装置であるクロスヘッド連動装置F形フットスイッチと手元開閉スイッチユニットに関する詳細はお近くの島津代理店にお問い合わせください。

操作に必要なその他の製品

- 0.7 MPaのエアコンプレッサー



適応材料

金属

適応試験片

フィルム

操作

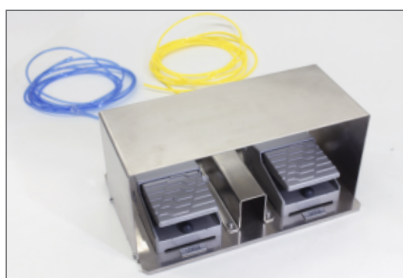
つかみ具コントローラーを操作してつかみ歯間の試験片に把持力を加えます。左右のつかみ歯から同時に力が加えられます。把持力を一定に維持できるため試験片を所定の位置に固定できます。また試験片の種類に合わせて把持力の調整も可能です。つかみ具本体とつかみ歯の間に広い空間があるため、試験片の上部を持ちながらつかみ具を閉じることができます。このため、難しいとされる箔の試験片の取り付けを適確に行えます。



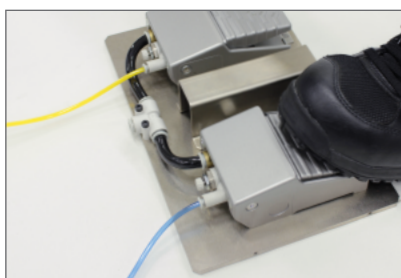
堅牢な構造のつかみ歯と広い保持空間

• フットバルブユニット

フットバルブユニットは空気式つかみ具を開閉するためのスイッチです。左右のフットスイッチにより、上部つかみ具と下部つかみ具をそれぞれ操作します。スイッチを入れると圧縮空気が持続的に供給され、つかみ具を閉じて一定の把持力を加えます。もう1度スイッチを踏むとスイッチが切れ、つかみ具が開きます。空気圧調節ねじで試験片のつかみ力を変更できるため、個々の材料に合わせてつかみ力を調整することが可能です。



フットバルブユニット (カバー付き)
上部つかみ具用と下部つかみ具用に
別々のスイッチがあります。



フットスイッチによるつかみ具の開閉



空気圧調節ねじでつかみ力を変更できます。

• 手元開閉スイッチ

手元開閉スイッチには上部つかみ具用と下部つかみ具用の2つのスイッチがあります。各スイッチを入れると対応するつかみ具の歯が閉まり、スイッチを切るとつかみ歯が開きます。



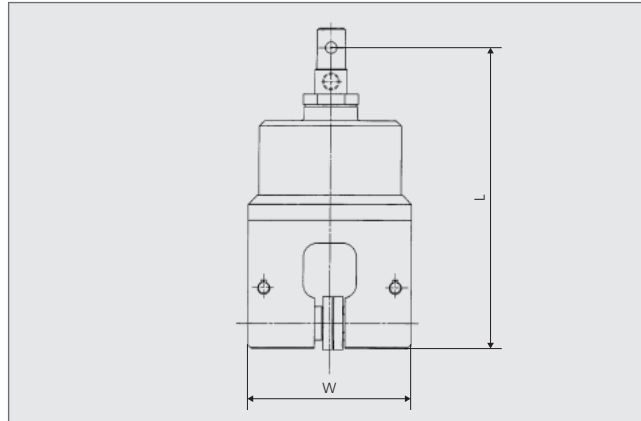
• クロスヘッド連動装置F形フットスイッチ

クロスヘッド連動装置F形フットスイッチを使用すると、上部／下部つかみ具の間に試験片を挟んでから2、3秒後に自動的に試験が開始されます。さらに、この機能をオフにして、標準のフットスイッチのように操作することもできます。本フットスイッチは開ペダルと閉ペダルに分かれています。つかみ具を閉じるペダルは二段階式で、1回押すと上部つかみ具が閉まり、もう1回押すと下部つかみ具が閉まります。それに対し、つかみ具を開くペダルは一段階スイッチです。1回押すと上部／下部つかみ具が同時に開きます。さらに、試験終了後につかみ具を自動的に開くことも可能です。



仕様

つかみ具 最大容量	適応試験片 厚さ	つかみ歯寸法		温度範囲	つかみ具寸法		上部つかみ具 質量	上部つかみ具 の継手 (φピン)	下部つかみ具 の継手 (φピン)
		幅	長さ		幅	長さ 上部/下部			
kN	mm	mm	mm	°C	mm	mm	kg	mm	mm
1	0 ~ 4.5	30	30	-10 ~ 180	92	170 / 181	2.5	16 (6.5)	16 (6.5)



注文情報

P/N	品名
346-53126-01	1 kN 空気式箔面形つかみ具セット セット内容：上部/下部つかみ具、特殊形状平面つかみ歯
	アクセサリ
346-59687-01	つかみ具に接続用のエアホース付きのつかみ具開閉フットバルブユニット (カバーなし) (RoHS 適合)
346-59687-02	つかみ具に接続用のエアホース付きのつかみ具開閉フットバルブユニット (カバー付き) (RoHS 適合)
346-59687-51	フットバルブカバー



本社地区事業所及び関連事業所認証取得

Windows は、米国 Microsoft Corporation の米国およびその他の国における登録商標です。
本文中には、TM、®マークは明記していません。
トラブル解消のため補修用部品・消耗品は純正部品をご採用ください。
外観および仕様は改良のため、予告なく変更することがありますのでご了承ください。

分析計測事業部 604-8511 京都市中京区西ノ京桑原町1

株式会社 島津製作所

東京支社 101-8448 東京都千代田区神田錦町1丁目3
(03) 3219-(官公庁担当) 5631・(大学担当) 5616・(会社担当) 5735

関西支社 530-0012 大阪府北区芝田1丁目1-4 阪急ターミナルビル14階
(06) 6373-(官公庁・大学担当) 6541・(会社担当) 6661

札幌支店 060-0807 札幌市北区北七条西2丁目8-1 札幌北ビル9階 (011) 700-6605

東北支店 980-0021 仙台市青葉区中央2丁目9-27 プライムスクエア広瀬通12階 (022) 221-6231

郡山営業所 963-8877 郡山市堂前町6-7 郡山フコク生命ビル2階 (024) 939-3790

つくば支店 305-0031 つくば市吾妻3丁目17-1
(029) 851-(官公庁・大学担当) 8511・(会社担当) 8515

北関東支店 330-0843 さいたま市大宮区吉敷町1-41 明治安田生命大宮吉敷町ビル8階
(048) 646-(官公庁・大学担当) 0095・(会社担当) 0082

横浜支店 220-0004 横浜府西区北幸2丁目8-29 東武横浜第3ビル7階
(045) 311-(官公庁・大学担当) 4106・(会社担当) 4615

静岡支店 422-8062 静岡市駿河区稲川12丁目1-1 伊伝静岡駅南ビル2階 (054) 285-0124

名古屋支店 450-0001 名古屋市中村区那古野1丁目47-1 名古屋国際センタービル19階
(052) 565-(官公庁・大学担当) 7521・(会社担当) 7532

京都支店 604-8445 京都市中京区西ノ京徳大寺町1
(075) 823-(官公庁・大学担当) 1604・(会社担当) 1602

神戸支店 650-0033 神戸市中央区江戸町9-3 栄光ビル9階 (078) 331-9665

岡山営業所 700-0826 岡山市北区磨屋町3-10 住友生命岡山ニューシティビル6階 (086) 221-2511

四国支店 760-0017 高松市番町1丁目6-1 住友生命高松ビル9階 (087) 823-6623

広島支店 730-0036 広島市中区袋町4-25 明治安田生命広島ビル15階 (082) 248-4312

九州支店 812-0039 福岡市博多区冷泉町4-20 島津博多ビル4階
(092) 283-(官公庁・大学担当) 3332・(会社担当) 3334

グローバルアプリケーション開発センター

京 都 604-8511 京都市中京区西ノ京桑原町1 (075) 823-1153
東京ハイテクプラザ 101-8448 東京都千代田区神田錦町1丁目3 (03) 3219-5857

<http://www.an.shimadzu.co.jp/test/>