

## 手動ねじ式平面形つかみ具

手動ねじ式平面形つかみ具は汎用的なつかみ具で、さまざまな種類の材料の静的引張試験に用いられています。よく用いられる試験片としては、ゴム、プラスチック、織物、紙と、板材や線材などが挙げられます。本つかみ具の利点のひとつとして、最大厚さ16 mm (5 kN用) までの試験片の試験に用いることができる点があります。

手動ねじ式平面形つかみ具には標準タイプとSUS製の2種類があります。標準タイプの使用温度範囲は-70 ~ 250 °Cであるのに対し、SUS製は標準タイプよりも広い温度範囲の-70 ~ 320 °Cで使用できます。

片やすり目つかみ歯は、1 kN / 5 kN容量のつかみ具の標準付属品です。50 N容量のつかみ具には平面つかみ歯が付属します。その他、オプションのつかみ歯として、波目、ラバーコート、高強度ラバーコート、グラブ法試験用つかみ歯、線接触つかみ歯があります。つかみ歯は簡単に交換できます。オプションのつかみ歯についての詳細は「手動ねじ式/空気式平面形つかみ具用つかみ歯」のドキュメントをご参照ください。

### 適応材料

ゴム、プラスチック、織物、布、紙

### 適応試験片

板材、線材

### 操作

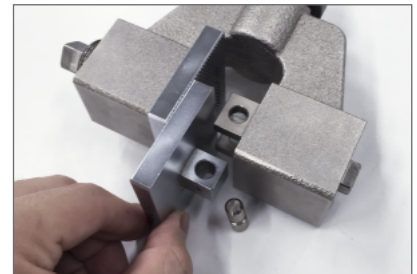
手動ねじ式平面形つかみ具には、試験片を直接取り付けることができます。50 N形では、ローレットつまみを指で回してつかみ歯を固く締めます。それより高容量の1 kNおよび5 kN形では、Tレンチを使ってつかみ歯を開閉します。



50 Nのつかみ具は指で開閉



1 kNおよび5 kNのつかみ具はTレンチで開閉



試験片に合ったつかみ歯に交換してください。

# 仕様



5 kN



1 kN

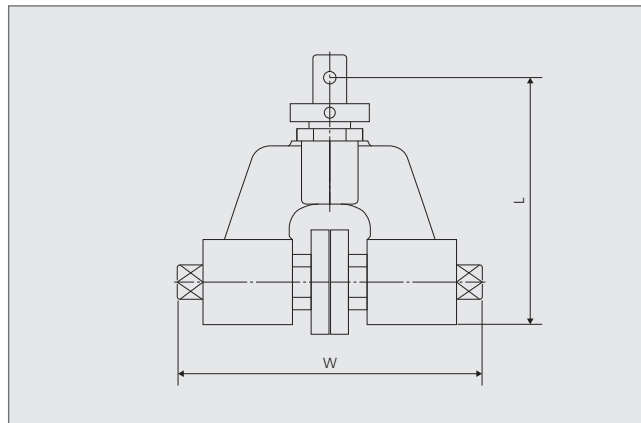


50 N

最大つかみ具 容量	適応試験片 厚さ 注1	つかみ歯寸法		温度範囲 注2	つかみ具寸法		上部つかみ具 質量	上部つかみ具 の継手 (φピン)	下部つかみ具 の継手 (φピン)
		幅	長さ		幅	長さ			
N	mm	mm	mm	°C	mm	mm	kg	mm	mm
標準手動ねじ式平面形つかみ具									
5,000	0 ~ 16	60	50	-70 ~ 250	114	122	2	16 (6.5)	16 (6.5)
1,000	0 ~ 15	50	30	-70 ~ 250	105	95	0.7	16 (6.5)	16 (6.5)
50	0 ~ 14	35	25	-70 ~ 250	96	87	0.38	10 (4)	16 (6.5)
SUS製手動ねじ式平面形つかみ具									
1,000	0 ~ 15	50	30	-70 ~ 320	90	129	1.3	16 (6.5)	16 (6.5)
50	0 ~ 14	35	25	-70 ~ 320	80	116	0.5	10 (4)	16 (6.5)

注1: 上記適用試験片厚さは、つかみ具に標準付属のつかみ歯を使用時のみの値であり、別のつかみ歯を使用する場合は変わる可能性があります。

注2: ラバーコートつかみ歯設置時の使用温度範囲は、0 ~ 60 °Cと狭くなります。

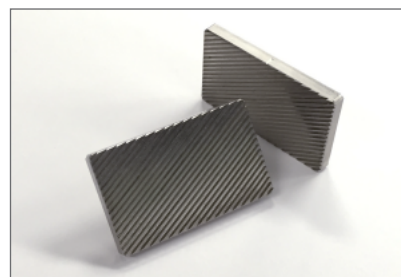


## 注文情報

P/N	品名
標準手動ねじ式平面形つかみ具セット セット内容：上部／下部標準手動ねじ式平面形つかみ具、つかみ歯、Tレンチ（SCG-5kNA、SCG-1kNA）	
346-52326-04	5 kN 標準手動ねじ式平面形つかみ具セット（片やすり目つかみ歯付き）（SCG-5kNA形）
346-52327-04	1 kN 標準手動ねじ式平面形つかみ具セット（片やすり目つかみ歯付き）（SCG-1kNA形）
346-52328-04	50 N 標準手動ねじ式平面形つかみ具セット（平面つかみ歯付き）（SCG-50NA形）
SUS製手動ねじ式平面形つかみ具セット セット内容：上部／下部SUS製手動ねじ式平面形つかみ具、つかみ歯、Tレンチ（SCG-1kNSUS）	
344-13913-23	1 kNSUS 製手動ねじ式平面形つかみ具セット（片やすり目つかみ歯付き）（SCG-1kNSUS形）
341-29149-21	50 N 標準 SUS 製手動ねじ式平面形つかみ具セット（平面つかみ歯付き）（SCG-50NSUS形）

## つかみ歯

片やすり目つかみ歯は5 kNおよび1 kN手動ねじ式平面形つかみ具セットの標準付属品です。50 N手動ねじ式平面形つかみ具には平面つかみ歯が付いています。別のタイプのつかみ歯を希望する場合は、「手動ねじ式/空気式平面形つかみ具用つかみ歯」のドキュメントをご参照ください。



本書に記載されている会社名、製品名/サービスマークおよびロゴは、当社、その関連会社または各社の商標および登録商標です。  
本文中に「TM」、「®」は記載していません。  
本製品は、医薬品医療機器法に基づく医療機器として承認・認証を受けておりません。  
治療診断目的およびその手続き上での使用はできません。  
トラブル解消のため補修用品・消耗品は純正部品をご採用ください。  
外観および仕様は、改良のため予告なく変更することがありますのでご了承ください。



本社地区事業所及び関連事業所認証取得

# 株式会社 島津製作所

分析計測事業部 604-8511 京都市中京区西ノ京桑原町1

東京支社 101-8448 東京都千代田区神田錦町1丁目3  
(03)3219-(官公庁・大学担当) 5631・(大学担当) 5616・(会社担当) 5735

関西支社 530-0012 大阪府北区芝田1丁目1-4 阪急ターミナルビル14階  
(06)6373-(官公庁・大学担当) 6541・(会社担当) 6661

札幌支店 060-0807 札幌市北区北七条西2丁目8-1 札幌北ビル9階 (011)700-6605

東北支店 980-0021 仙台市青葉区中央2丁目9-27 プライムスクエア広瀬通12階 (022)221-6231

郡山営業所 963-8877 郡山市堂前町6-7 郡山フコク生命ビル2階 (024)939-3790

つくば支店 305-0031 つくば市吾妻3丁目17-1  
(029)851-(官公庁・大学担当) 8511・(会社担当) 8515

北関東支店 330-0843 さいたま市大宮区吉敷町1-41 明治安田生命大宮吉敷町ビル8階  
(048)646-(官公庁・大学担当) 0095・(会社担当) 0082

横浜支店 220-0004 横浜市西区北幸2丁目8-29 東武横浜第3ビル7階  
(045)311-(官公庁・大学担当) 4106・(会社担当) 4615

静岡支店 422-8062 静岡市駿河区稲川12丁目1-1 伊佐静岡駅前ビル2階 (054)285-0124

名古屋支店 450-0001 名古屋市中村区那古野1丁目47-1 名古屋国際センタービル19階  
(052)565-(官公庁・大学担当) 7521・(会社担当) 7532

京都支店 604-8445 京都市中京区西ノ京徳大寺町1  
(075)823-(官公庁・大学担当) 1604・(会社担当) 1602

神戸支店 650-0033 神戸市中央区江戶町9-3 栄光ビル9階 (078)331-9665

岡山営業所 700-0826 岡山市北区磨屋町3-10 住友生命岡山ニューシティビル6階 (086)221-2511

四国支店 760-0017 高松市番町1丁目6-1 住友生命高松ビル9階 (087)823-6623

広島支店 730-0036 広島市中区袋町4-25 明治安田生命広島ビル15階 (082)248-4312

九州支店 812-0039 福岡市博多区冷泉町4-20 島津博多ビル4階  
(092)283-(官公庁・大学担当) 3332・(会社担当) 3334

グローバルアプリケーション開発センター  
京都 604-8511 京都市中京区西ノ京桑原町1 (075)823-1153

秦野 259-1304 秦野市堀山下380-1 (秦野テクノパーク内) (0463)88-8660  
東京ハイテクプラザ 101-8448 東京都千代田区神田錦町1丁目3 (03)3219-5857

<http://www.an.shimadzu.co.jp/>