

## 油圧式定位置くさび形つかみ具

油圧式定位置くさび形つかみ具は強力で一定の把持力と前方開放式くさび形構造を兼ね備えており、プラスチック、金属、木材、複合材料の引張試験に最適です。

つかみ具キットは、上部／下部つかみ具、平板試験片用のやすり目つかみ歯、初試験力防止ユニット、油圧ユニットで構成されます。油圧ユニットにはつかみ具開閉スイッチボックスが付いており、三相AC200 V、2.5 Wの電源を使用します。油圧ユニットの最大圧力は21 MPaで、10 L/分の冷却水の給水が必要です。

初試験力防止ユニットにより、試験片を保持する際に生じる初荷重が除去されます。油圧式定位置くさび形つかみ具は保持力が強いいため、初試験力防止ユニットが必要となります。

ご注文の際には、オートグラフの最大容量とつかみ具の最大容量の両方に合ったつかみ具キットをお選びください。

その他、丸棒、線材、高硬度材料、複合材料用のつかみ歯については、「油圧式定位置くさび形つかみ具用つかみ歯」のドキュメントをご参照ください。

### 適応材料

プラスチック、金属、木材、複合材料

### 適応試験片

板材、丸棒、線材

### 操作

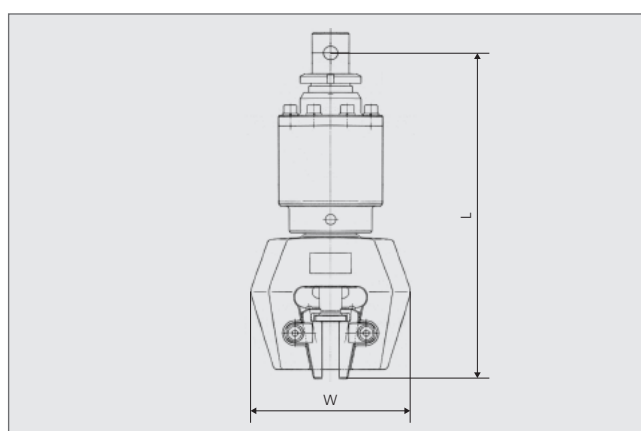
油圧式定位置くさび形つかみ具の開閉は、つかみ具開閉スイッチボックスで制御します。前方開放式であり、つかみ歯の高さはつかみ具が閉じている時と変わらないため、簡単に試験片を取り付けられます。



## 仕様

最大つかみ具 容量	適応試験片 厚さ 注1	つかみ歯寸法		温度範囲	つかみ具寸法		上部つかみ具 質量	上部つかみ具 の継手 (φピン)	下部つかみ具 の継手 (φピン)
		幅	長さ		幅	長さ			
kN	mm	mm	mm	°C	mm	mm	kg	mm	mm
250	0 ~ 8.5	50	75	0 ~ 40	225	412	50	70 (35)	70 (35)
100	0 ~ 7	40	55	0 ~ 40	155	307	19	50 (17.5)	50 (17.5)
50	0 ~ 7	40	55	0 ~ 40	155	315	16	35 (13)	35 (13)
20	0 ~ 7	40	55	0 ~ 40	120	270	9	25 (10)	25 (10)

注1: 上記適用試験片厚さは、つかみ具に標準付属のつかみ歯を使用時のみの値であり、別のつかみ歯を使用する場合は変わる可能性があります。

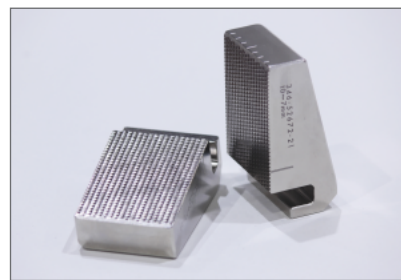


## 注文情報

P/N	品名
	油圧式定位置くさび形つかみ具キット セット内容: 上部/下部つかみ具、やすり目つかみ歯、初試験力防止ユニット、油圧ユニット
346-53862-12	250 kN 油圧式定位置くさび形つかみ具キット (AG-X plus / AGS-X 300 kN形用)
346-53861-12	100 kN 油圧式定位置くさび形つかみ具キット (AG-X plus / AGS-X 300 kN形用)
346-53860-12	50 kN 油圧式定位置くさび形つかみ具キット (AG-X plus / AGS-X 300 kN形用)
346-53859-12	20 kN 油圧式定位置くさび形つかみ具キット (AG-X plus / AGS-X 300 kN形用)
346-53861-13	100 kN 油圧式定位置くさび形つかみ具キット (AG-X plus / AGS-X 100 kN形用)
346-53860-13	50 kN 油圧式定位置くさび形つかみ具キット (AG-X plus / AGS-X 100 kN形用)
346-53859-13	20 kN 油圧式定位置くさび形つかみ具キット (AG-X plus / AGS-X 100 kN形用)
346-53860-14	50 kN 油圧式定位置くさび形つかみ具キット (AG-X plus / AGS-X 50 kN形用)
346-53859-14	20 kN 油圧式定位置くさび形つかみ具キット (AG-X plus / AGS-X 50 kN形用)
346-53859-15	20 kN 油圧式定位置くさび形つかみ具キット (AG-X plus)

## つかみ歯

やすり目つかみ歯は油圧式定位置くさび形つかみ具セット全品の標準付属品です。別のタイプのつかみ歯を希望する場合は、「油圧式定位置くさび形つかみ具用つかみ歯」のドキュメントをご参照ください。



本書に記載されている会社名、製品名/サービスマークおよびロゴは、当社、その関連会社または各社の商標および登録商標です。  
本文中に「TM」、「®」は記載していません。  
本製品は、医薬品医療機器法に基づく医療機器として承認・認証を受けておりません。  
治療診断目的およびその手続き上での使用はできません。  
トラブル解消のため補修用部品・消耗品は純正部品をご採用ください。  
外観および仕様は、改良のため予告なく変更することがありますのでご了承ください。



本社地区事業所及び関連事業所認証取得

# 株式会社 島津製作所

分析計測事業部 604-8511 京都市中京区西ノ京桑原町1

東京支社 101-8448 東京都千代田区神田錦町1丁目3  
(03)3219-(官公庁担当) 5631・(大学担当) 5616・(会社担当) 5735

関西支社 530-0012 大阪市北区芝田1丁目1-4 阪急ターミナルビル14階  
(06)6373-(官公庁・大学担当) 6541・(会社担当) 6661

札幌支店 060-0807 札幌市北区北七条西2丁目8-1 札幌北ビル9階 (011)700-6605

東北支店 980-0021 仙台市青葉区中央2丁目9-27 プライムスクエア広瀬通12階 (022)221-6231

郡山営業所 963-8877 郡山市堂前町6-7 郡山フコク生命ビル2階 (024)939-3790

つくば支店 305-0031 つくば市吾妻3丁目17-1  
(029)851-(官公庁・大学担当) 8511・(会社担当) 8515

北関東支店 330-0843 さいたま市大宮区吉敷町1-41 明治安田生命大宮吉敷町ビル8階  
(048)646-(官公庁・大学担当) 0095・(会社担当) 0082

横浜支店 220-0004 横浜市西区北幸2丁目8-29 東武横浜第3ビル7階  
(045)311-(官公庁・大学担当) 4106・(会社担当) 4615

静岡支店 422-8062 静岡市駿河区稲川12丁目1-1 伊伝静岡駅南ビル2階 (054)285-0124

名古屋支店 450-0001 名古屋市中村区那古野1丁目47-1 名古屋国際センタービル19階  
(052)565-(官公庁・大学担当) 7521・(会社担当) 7532

京都支店 604-8445 京都市中京区西ノ京徳大寺町1  
(075)823-(官公庁・大学担当) 1604・(会社担当) 1602

神戸支店 650-0033 神戸市中央区江戸町9-3 栄光ビル9階 (078)331-9665

岡山営業所 700-0826 岡山市北区磨屋町3-10 住友生命岡山ニューシティビル6階 (086)221-2511

四国支店 760-0017 高松市番町1丁目6-1 住友生命高松ビル9階 (087)823-6623

広島支店 730-0036 広島市中区袋町4-25 明治安田生命広島ビル15階 (082)248-4312

九州支店 812-0039 福岡市博多区冷泉町4-20 島津博多ビル4階  
(092)283-(官公庁・大学担当) 3332・(会社担当) 3334

グローバルアプリケーション開発センター  
京都 604-8511 京都市中京区西ノ京桑原町1 (075)823-1153

秦野 259-1304 秦野市堀山下380-1 (秦野テクノパーク内) (0463)88-8660

東京ハイテクプラザ 101-8448 東京都千代田区神田錦町1丁目3 (03)3219-5857

<http://www.an.shimadzu.co.jp/>