

空気式定位置くさび形つかみ具

空気式定位置くさび形つかみ具は前方開放式で、足踏み操作でのチャッキングが可能で、手動式と比べより簡単に試験片を取り付けられます。プラスチックや金属などの材料の引張試験に適しています。

つかみ具セットには上部／下部空気式定位置くさび形つかみ具と平板試験片の把持用やすり目つかみ歯が付属しています。つかみ具の開閉にはフットバルブユニットを用いるため、フットバルブユニットをエアコンプレッサーに接続するためのゴムホースが必要です。フットバルブユニットとゴムホースはアクセサリとしてご用意しています。

空気式定位置くさび形つかみ具は、0.4 MPa ～ 0.6 MPaの空気圧で動作可能です。

丸棒、線材、高硬度材料、複合材料の試験用のつかみ歯については、「手動式／空気式定位置くさび形つかみ具用つかみ歯」のドキュメントをご参照ください。

操作に必要なその他の製品

- つかみ具開閉装置（エアホース付）
- エアコンプレッサー、0.5 MPa ～ 0.99 MPa

適応材料

プラスチック、金属、複合材料

適応試験片

板材、丸棒、線材



操作

フットバルブユニットを使用してつかみ具を閉めると、つかみ具フレームは固定くさび式つかみ歯を締めつける方向に移動し、両方のつかみ歯が水平に動いて接近します。つかみ歯が試験片を保持すると、一定の締め付け圧が試験片に加わります。試験後に試験片を取り外す場合は、フットバルブユニットでつかみ具を開きます。



開いた時も閉じた時もつかみ歯は同一の垂直位置を維持



試験片に合ったつかみ歯に交換してください。

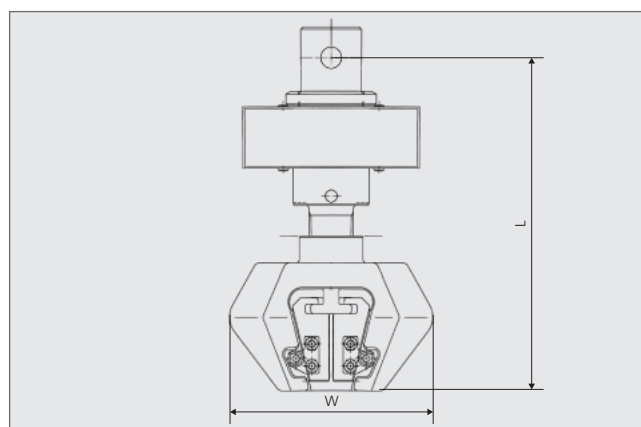


フットバルブユニット

仕様

最大つかみ具容量	適応試験片厚さ 注1	つかみ歯寸法		温度範囲	つかみ具寸法		上部つかみ具質量	上部つかみ具の継手 の径(φピン)	下部つかみ具の継手 の径(φピン)
		幅	長さ		幅	長さ			
kN	mm	mm	mm	°C	mm	mm	kg	mm	mm
300	0 ~ 8.5	50	75	5 ~ 40	225	363	37	70 (35)	70 (35)
250	0 ~ 8.5	50	75	5 ~ 40	225	363	37	70 (35)	70 (35)
100	0 ~ 7	40	55	5 ~ 40	170	249	15	50 (17.5)	50 (17.5)
50	0 ~ 7	40	55	5 ~ 40	170	242	15	35 (13)	35 (13)
20	0 ~ 7	25	55	5 ~ 40	118	221	8	25 (10)	25 (10)
5	0 ~ 7	25	55	5 ~ 40	118	216	8	16 (6.5)	16 (6.5)

注1：上記の適応試験片厚さはやすり目つかみ歯使用時のみ有効な値であり、別のつかみ歯を使用する場合は変わる可能性があります。

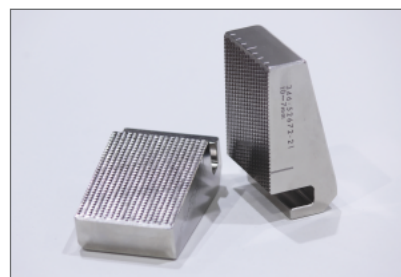


注文情報

P/N	品名
	空気式定位置くさび形つかみ具セット セット内容：上部／下部空気式定位置くさび形つかみ具、やすり目つかみ歯
343-05394-62	300 kN空気式定位置くさび形つかみ具セット (PWG-300kN形)
343-05394-61	250 kN空気式定位置くさび形つかみ具セット (PWG-250kN形)
346-52798-02	100 kN空気式定位置くさび形つかみ具セット (PWG-100kNA形)
346-52798-01	50 kN空気式定位置くさび形つかみ具セット (PWG-50kNA形)
346-52675-03	20 kN空気式定位置くさび形つかみ具セット (PWG-20kNA形)
346-52675-01	5 kN空気式定位置くさび形つかみ具セット (PWG-5kNA形)
	アクセサリ
343-05395-55	つかみ具開閉装置 (エアースト付)

つかみ歯

やすり目つかみ歯は全つかみ具の標準付属品です。別の種類のつかみ歯が必要な場合は、「手動式／空気式定位置くさび形つかみ具用つかみ歯」のドキュメントをご参照ください。



本書に記載されている会社名、製品名／サービスマークおよびロゴは、当社、その関連会社または各社の商標および登録商標です。
本文中に「TM」、「®」は記載していません。
本製品は、医薬品医療機器法に基づく医療機器として承認・認証を受けておりません。
治療診断目的およびその手続き上での使用はできません。
トラブル解消のため補修用部品・消耗品は純正部品をご採用ください。
外観および仕様は、改良のため予告なく変更することがありますのでご了承ください。



本社地区事業所及び関連事業所認証取得

株式会社 島津製作所

分析計測事業部 604-8511 京都市中京区西ノ京桑原町1

東京支社 101-8448 東京都千代田区神田錦町1丁目3
(03)3219-(官公庁担当) 5631・(大学担当) 5616・(会社担当) 5735

関西支社 530-0012 大阪市北区芝田1丁目1-4 阪急ターミナルビル14階
(06)6373-(官公庁・大学担当) 6541・(会社担当) 6661

札幌支店 060-0807 札幌市北区北七条西2丁目8-1 札幌北ビル9階 (011)700-6605

東北支店 980-0021 仙台市青葉区中央2丁目9-27 プライムスクエア広瀬通12階 (022)221-6231

郡山営業所 963-8877 郡山市堂前町6-7 郡山フコク生命ビル2階 (024)939-3790

つくば支店 305-0031 つくば市吾妻3丁目17-1
(029)851-(官公庁・大学担当) 8511・(会社担当) 8515

北関東支店 330-0843 さいたま市大宮区吉敷町1-41 明治安田生命大宮吉敷町ビル8階
(048)646-(官公庁・大学担当) 0095・(会社担当) 0082

横浜支店 220-0004 横浜市内西区北幸2丁目8-29 東武横浜第3ビル7階
(045)311-(官公庁・大学担当) 4106・(会社担当) 4615

静岡支店 422-8062 静岡市駿河区稲川12丁目1-1 伊伝静岡駅南ビル2階 (054)285-0124

名古屋支店 450-0001 名古屋市中村区那古野1丁目47-1 名古屋国際センタービル19階
(052)565-(官公庁・大学担当) 7521・(会社担当) 7532

京都支店 604-8445 京都市中京区西ノ京徳大寺町1
(075)823-(官公庁・大学担当) 1604・(会社担当) 1602

神戸支店 650-0033 神戸市中央区江戸町9-3 栄光ビル9階 (078)331-9665

岡山営業所 700-0826 岡山市北区磨屋町3-10 住友生命岡山ニューシティビル6階 (086)221-2511

四国支店 760-0017 高松市番町1丁目6-1 住友生命高松ビル9階 (087)823-6623

広島支店 730-0036 広島市中区袋町4-25 明治安田生命広島ビル15階 (082)248-4312

九州支店 812-0039 福岡市博多区冷泉町4-20 島津博多ビル4階
(092)283-(官公庁・大学担当) 3332・(会社担当) 3334

グローバルアプリケーション開発センター
京都 604-8511 京都市中京区西ノ京桑原町1 (075)823-1153

秦野 259-1304 秦野市堀山下380-1 (秦野テクノパーク内) (0463)88-8660
東京ハイテクプラザ 101-8448 東京都千代田区神田錦町1丁目3 (03)3219-5857

<http://www.an.shimadzu.co.jp/>