

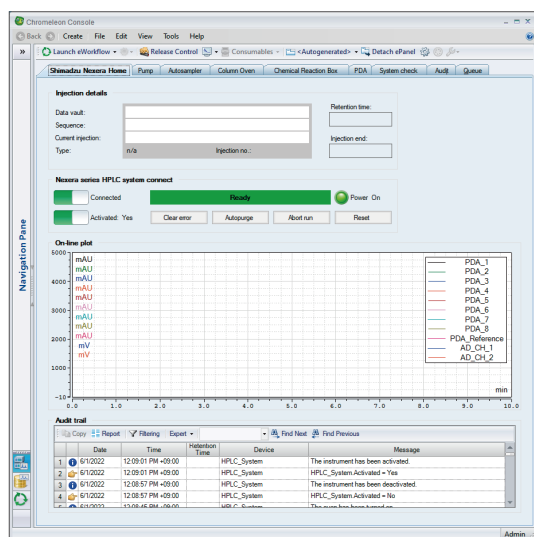
Nexera™ XS inert/Nexera lite inert対応

Chromeleon™ 7対応 島津LCドライバ Version 3.20

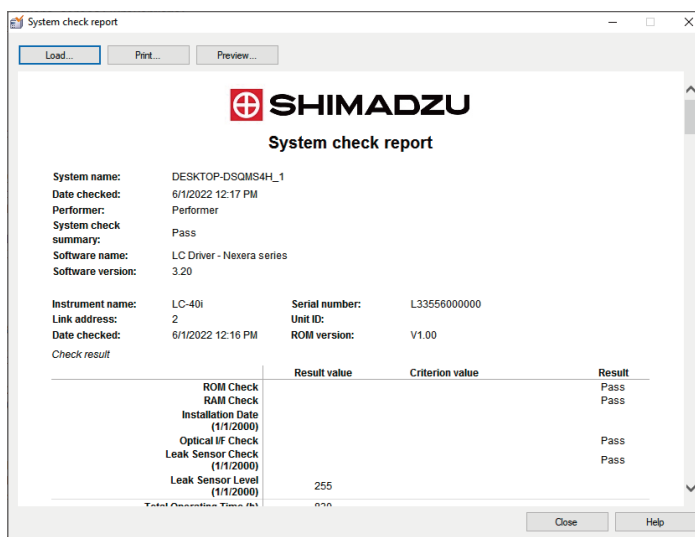


■ Chromeleon 7にてNexera XS inert/Nexera lite inertに対応

- Thermo Scientific™ Chromeleon Chromatography Data System (CDS) Software (Chromeleon 7)から、島津NexeraシリーズのNexera XS inertシステムのLC-40D XSi、SIL-40C XSiやNexera lite inertシステムのLC-40i、SIL-20A/20ACの制御が追加されます。非金属でサンプル流路を構成することによりサンプルの金属吸着抑制を志向した「バイオイナートシステム」を含むNexera seriesの先進的な機能をChromeleon 7で体感いただけます。
- 装置パラメータの設定・保存が他社製LC装置と共通の操作感で実行でき、初めて島津LCを使用される方でも簡単に分析を開始していただけます。Chromeleon 7のePanelには、島津LCを直接制御する機能のほか、システムの稼働状況や検出器のシグナルが一目で確認できるモニタ機能などが装備されています。
- 連続分析がChromeleon 7からストレスなく実行可能です。
- 分析開始前のシステムチェックの実行もChromeleon 7からスムーズに行えます。結果をシステムチェックレポートに出力することで、装置の使用履歴や稼働状況を確認・記録し、データインテグリティに対応します。



ePanel



System check report

■ 対応装置リスト

Nexeraシリーズ

ユニット	品名
システムコントローラー	SCL-40 / CBM-40 / CBM-40lite
送液ユニット	LC-40D / LC-40D XR / LC-40B XR / LC-40D XS / LC-40D X3 / LC-40B X3 LC-40D XSi / LC-40i LC-20AB
オートサンプラー	SIL-40 / SIL-40C / SIL-40 XR / SIL-40C XR / SIL-40C XS / SIL-40C X3 / SIL-40C XSi プレートチェンジャー SIL-30ACMP / SIL-20A / SIL-20AC
カラムオープン	CTO-40C / CTO-40S / CTO-30A
化学反応槽	CRB-40
検出器	SPD-40 / SPD-40V / SPD-M40 / SPD-M30A / RID-20A RF-20A / RF-20AXS / AD / CDD-10Avp
移動相モニター	MPM-40
バルブ	FCV-BOX / FCV-S
リザーバ切替バルブ	LPGE Unit / FCV-11AL / FCV-11ALS
高圧流路切替バルブ	FCV-0206 / FCV-0607 / FCV-0206H / FCV-0607H / FCV-0206H3 / FCV-0607H3 FCV-0206H2i / FCV-0607H2i FCV-36AH

※ LC-30ADポンプなど上記以外の旧機種との混在はできません。

※ 1台のChromeleon 7データ採取PCで最大2台の島津LCを制御することができます。

※ 1台のChromeleon 7データ採取PCに島津LCと他社製LCシステムを同時に接続する場合は動作を保証できません。

Nexeraは、株式会社島津製作所またはその関係会社の日本およびその他の国における商標です。
Chromeleon およびThermo Scientificは、Thermo Fisher Scientific Inc.またはその関係会社の商標です。

本文書に記載されている会社名、製品名、サービスマークおよびロゴは、各社の商標および登録商標です。

なお、本文中では「TM」、「®」を明記していない場合があります。

本製品は、医薬品医療機器法に基づく医療機器として承認・認証等を受けておりません。

治療診断目的およびその手続き上での使用はできません。

トラブル解消のため補修用部品・消耗品は純正部品をご採用ください。

外観および仕様は、改良のため予告なく変更することがありますのでご了承ください。

株式会社 島津製作所

分析計測事業部

604-8511 京都市中京区西ノ京桑原町1



東京支社 (官公庁担当) (03) 3219-5631 (大学担当) (03) 3219-5616 (会社担当) (03) 3219-5622	郡山営業所 (024) 939-3790 つくば支店 (官公庁・大学担当) (029) 851-8511 (会社担当) (029) 851-8515	静岡支店 (054) 285-0124 名古屋支店 (官公庁・大学担当) (052) 565-7521 (会社担当) (052) 565-7531	四国支店 (087) 823-6623 広島支店 (082) 236-9652 九州支店 (官公庁・大学担当) (092) 283-3332 (会社担当) (092) 283-3334
関西支社 (官公庁・大学担当) (06) 6373-6541 (会社担当) (06) 6373-6556	北関東支店 (官公庁・大学担当) (048) 646-0095 (会社担当) (048) 646-0081	京都支店 (官公庁・大学担当) (075) 823-1604 (会社担当) (075) 823-1603	島津コールセンター ☎ 0120-131691 (操作・分析に関する相談窓口) IP電話等:(075) 813-1691
札幌支店 (011) 700-6605 東北支店 (022) 221-6231	横浜支店 (官公庁・大学担当) (045) 311-4106 (会社担当) (045) 311-4615	神戸支店 (078) 331-9665 岡山営業所 (086) 221-2511	