

Experience New Benchmarks with OpenLab™

OpenLab CDS対応 島津LCドライバVersion 2.20



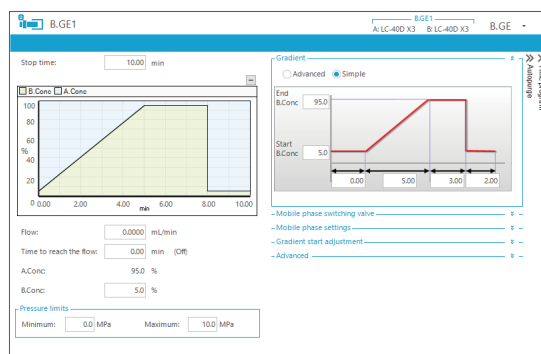
■ Nexera™ lite inert (LC-40i / SIL-20A/SIL-20AC) の制御に対応

Agilent社のOpenLab CDS及びOpenLab EZChrom から島津UHPLC NexeraシリーズのNexera lite inert (LC-40i, SIL-20A, SIL-20AC)の制御が可能になります。非金属でサンプル流路を構成することにより、サンプルの金属吸着抑制を志向した「バイオイナートシステム」を含むNexeraシリーズの先進的な機能をOpenLabで体感できます。

島津LCドライバは、Agilent社のRC.net オープンスタンダード規格に準拠して開発しており、OpenLabの機器メソッド編集画面で島津LCの装置パラメータを設定し、装置メソッドとして各パラメータが保存できます。



ステータス画面



メソッド編集画面

■ 製品形態

	品名	備考
1	OpenLab CDS対応島津LCドライバ 1ライセンス	既存のOpenLabに据付する場合には、事前に各ソフトウェアのバージョン情報等をご連絡ください。
2	OpenLab EZChrom対応島津LCドライバ 1ライセンス	

■ 今回対応した装置リスト

Nexera シリーズ

ユニット	品名
送液ユニット	LC-40i
オートサンプラー	SIL-20A / SIL-20AC
化学反応槽	CRB-40
高圧流路切換バルブ	FCV-BOX / FCV-S

■ 対応装置リスト

シリーズ	主なユニット
Nexera シリーズ	SCL-40 / LC-40D XR / SIL-40C XR / CTO-40C / SPD-40 / SPD-M40
Nexera / Prominence™	CBM-20A / LC-30AD / SIL-30AC / CTO-20AC / SPD-20A / SPD-M30A
i-Series LC-2050/LC-2060	LC-2050 / LC-2060
i-Series	LC-2030 / LC-2040 / LC-2030 Plus / LC-2040 Plus

※ 1台のコンピュータまたは取り込みサーバー(AIC等)に最大4台の島津LCと最大2台までのPDA検出器が制御できます。ただし、PDA検出器1台(または2台)接続した場合は、LCの接続台数が3台(または2台)に制限されます。また、SPD-M30Aを100Hz以上の高速サンプリングでデータ採取する場合、PDA検出器の接続台数は1台に制限されます。

※ 1台のコンピュータまたはAICに島津LC/GC装置と他社製LCシステムを同時に接続することはできません。島津LC・GC専用のコンピュータまたはAICを別途ご用意ください。

NexeraおよびProminenceは、株式会社島津製作所またはその関係会社の日本およびその他の国における商標です。OpenLabは、Agilent Technologies, Inc.の米国およびその他の国における登録商標または商標です。

本文書に記載されている会社名、製品名、サービスマークおよびロゴは、各社の商標および登録商標です。

なお、本文中では「TM」、「®」を明記していない場合があります。

本製品は、医薬品医療機器法に基づく医療機器として承認・認証等を受けておりません。

治療診断目的およびその手続き上での使用はできません。

トラブル解消のため補修用部品・消耗品は純正部品をご採用ください。

外観および仕様は、改良のため予告なく変更することがありますのでご了承ください。

株式会社 島津製作所

分析計測事業部

604-8511 京都市中京区西ノ京桑原町1



東京支社 (官公庁担当) (03) 3219-5631 (大学担当) (03) 3219-5616 (会社担当) (03) 3219-5622	郡山営業所 (024) 939-3790 つくば支店 (官公庁・大学担当) (029) 851-8511 (会社担当) (029) 851-8515	静岡支店 (054) 285-0124 名古屋支店 (官公庁・大学担当) (052) 565-7521 (会社担当) (052) 565-7531	四国支店 (087) 823-6623 広島支店 (082) 236-9652 九州支店 (官公庁・大学担当) (092) 283-3332 (会社担当) (092) 283-3334
関西支社 (官公庁・大学担当) (06) 6373-6541 (会社担当) (06) 6373-6556	北関東支店 (官公庁・大学担当) (048) 646-0095 (会社担当) (048) 646-0081	京都支店 (官公庁・大学担当) (075) 823-1604 (会社担当) (075) 823-1603	島津ホールセンター ☎ 0120-131691 (操作・分析に関する相談窓口) IP電話等: (075) 813-1691
札幌支店 (011) 700-6605 東北支店 (022) 221-6231	横浜支店 (官公庁・大学担当) (045) 311-4106 (会社担当) (045) 311-4615	神戸支店 (078) 331-9665 岡山営業所 (086) 221-2511	