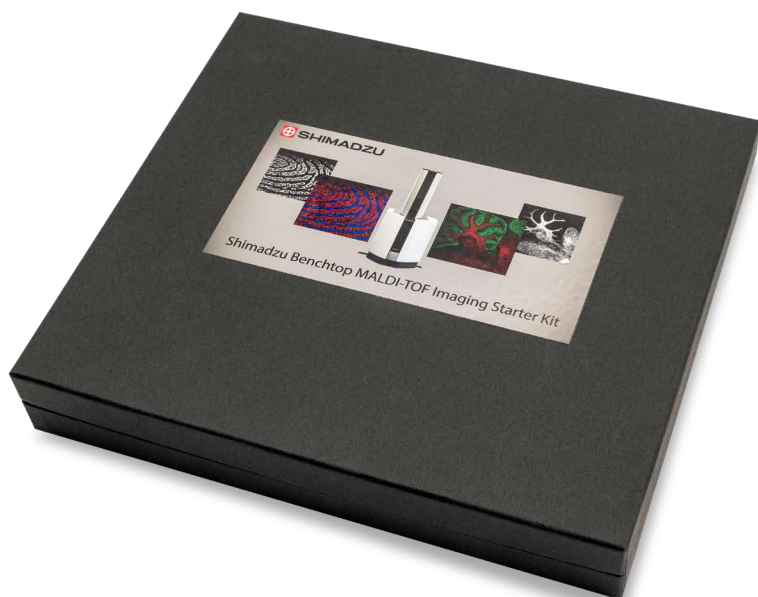


マトリックス支援レーザー脱離イオン化飛行時間型質量分析計  
Benchtop MALDI-TOF Imaging Starter Kit

# 卓上MALDIイメージングキット



# 卓上MALDIイメージングキット

卓上MALDIイメージングキットはMALDI-8020、MALDI-8030と組み合わせて使用することで、コンパクトな卓上MALDI装置でもMSイメージングを可能にします。


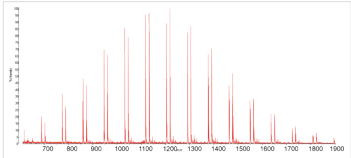
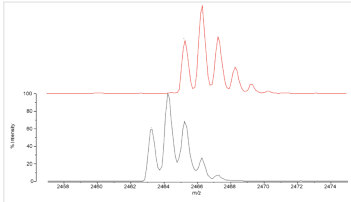

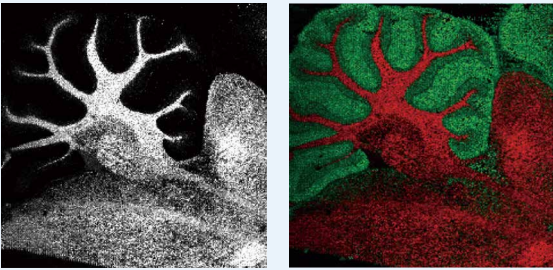
本キットにはMSイメージングを開始するために必要なすべてのものが含まれており、スムーズで信頼性の高いデータ取得を可能にします。

## 卓上MALDIで汎用分析からMSイメージングまで

### MALDI-8020、MALDI-8030があれば、幅広い分析に対応可能

卓上MALDI装置の利用範囲が広がります。

従来用途の分子量確認、同定、品質管理などに加えて、これからは**MSイメージング**も可能です。

<p>卓上MALDI装置のみ</p>	  <p>PMMAのMSスペクトル</p>	 <p>ACTH18-39の正イオン/負イオンピーク比較</p>
<p>卓上MALDI装置 + イメージングキット</p>		 <p>マウス脳のMSイメージング</p>

### ■ ワークフロー

前処理、MS分析、MSデータ解析まで含めた、優れたトータルシステムでMSイメージングをサポートします。

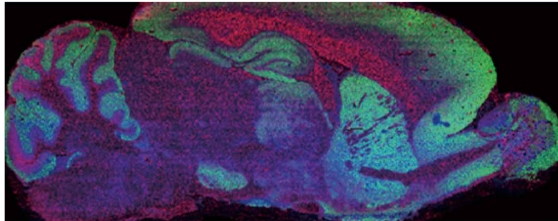
マトリックス塗布	MSイメージング分析	データ解析
 <p>蒸着装置 iMLayer™</p> <p>自動スプレー装置 iMLayer AERO</p> <p>イオン化効率を向上させるノウハウが必要な前処理を自動化し、優れたワークフローを実現。</p>	 <p>MALDI-8020</p> <p>MALDI-8030</p> <p>コンパクトな卓上MALDI装置でMSイメージング分析を実施。</p>	 <p>IonView™</p> <p>IMAGEREVEAL™ MS (別売り)</p> <p>簡単なイメージング画像の閲覧はIonViewで、詳細な解析はIMAGEREVEAL MSで行えます。</p>

# 幅広い質量範囲をカバーするMSイメージングを実現

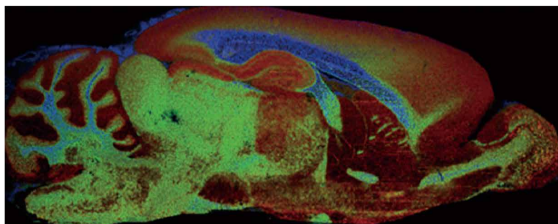
## 低分子代謝物や脂質からタンパクまで

低分子代謝物や脂質からタンパクのイメージングまで、幅広い質量範囲に対応したMSイメージングが実現できます。

### ■ ラット脳全体の脂質イメージング



$m/z$  521,  $m/z$  834,  $m/z$  344の重ね合わせ画像  
測定モード: Negative マトリックス: 9-AA ピッチ: 50  $\mu$ m



$m/z$  798,  $m/z$  866,  $m/z$  645の重ね合わせ画像  
測定モード: Positive マトリックス: DHB ピッチ: 30  $\mu$ m

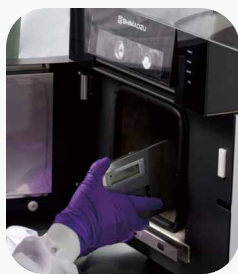


光学画像

使用プレート: FlexiVision-mini ITOスライドガラス  
使用装置: iMLayer (マトリックス塗布)、MALDI-8030 (MSイメージング分析)

使用プレート: FlexiVision-mini ITOスライドガラス  
使用装置: iMLayer AERO (マトリックス塗布)、MALDI-8020 (MSイメージング分析)

### ■ 簡単な分析準備フロー



マトリックス塗布と光学画像の取得

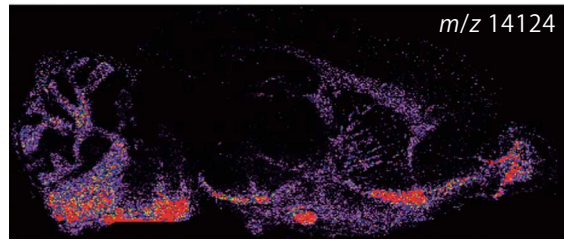


MALDI-8020/MALDI-8030にスライドを挿入

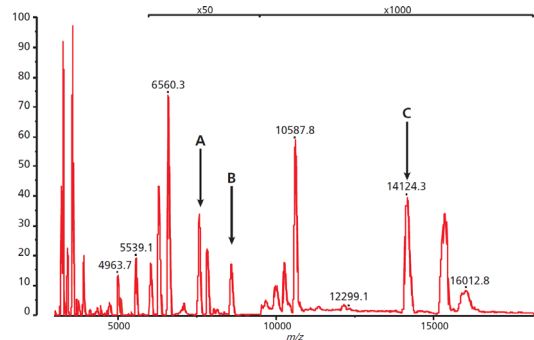


専用のソフトウェアで分析位置を設定

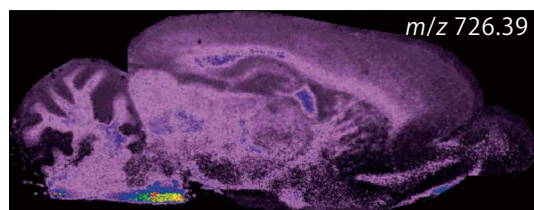
### ■ ラット脳全体のタンパク質イメージング



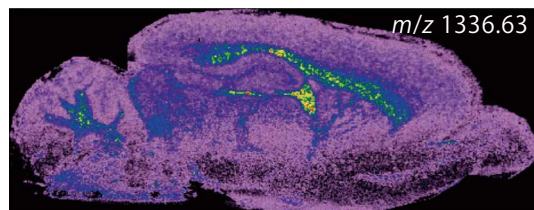
ミエリンベースックプロテイン (MBP) のMSイメージ  
マトリックス: シナピン酸 ピッチ: 50  $\mu$ m 測定時間: ~3.8時間



ラット脳全体の積算平均スペクトル  
MBP (C,  $m/z$  14124)、Neurogranin (A,  $m/z$  7537)、Ubiquitin (B,  $m/z$  8565)



MBP: HGFLPR



MBP: YLATASTMDHAR

組織上で酵素消化したペプチドのMSイメージ  
マトリックス: CHCA ピッチ: 50  $\mu$ m 測定時間: ~2.8時間

## 卓上MALDIイメージングキット

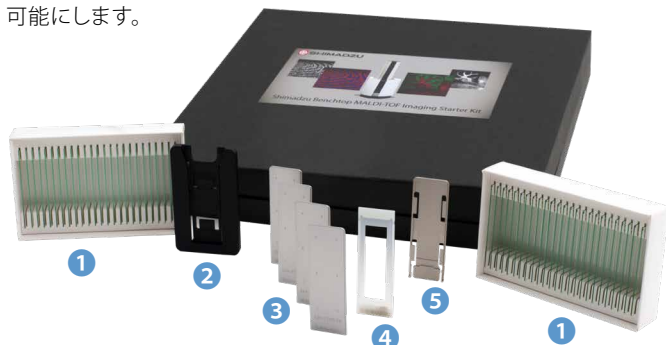
Benchtop MALDI-TOF Imaging Starter Kit

## 誰でも簡単にMSイメージングを

### All-inclusive kit

卓上MALDI装置でイメージングを開始するために必要なものが、すべて含まれています。

MSイメージングに適格化されたキットで信頼性の高いデータ取得を可能にします。



卓上MALDIイメージングキット構成	個数
① FlexiVision-mini ITOスライドガラス	25枚パック×2
② スキャナ撮影用アダプタ	1
③ FlexiMass™-SR1スライド	4枚
④ スライドマスク	1
⑤ ITOスライドガラスアダプタ	1
ソフトウェアライセンス	
・MALDI Solutionsイメージング取得ライセンス	1
・MSイメージビューワ IonView	1

## 仕様

対応質量分析計	卓上MALDI TOF MS MALDI-8020、MALDI-8030
光学画像	JPEG、TIFF、BMP、PNG
レーザー径	50 μm
イメージングスピード	15 pixel/sec*
質量精度	<100 ppm (peptide Glu-1-Fibrinopeptide B with internal calibration) <1019 ppm i.e. ±1.6 Da (プレート全域、peptide Glu-1-Fibrinopeptide B with external calibration)
出力ファイルフォーマット	imzML

※10 shots/profile、50 μm ピッチで脂質イメージングを取得した時 (m/z 100-1200)

iMLayer、ionView、IMAGEREVEALおよびFlexiMassは、株式会社島津製作所またはその関係会社の日本およびその他の国における商標です。

本文書に記載されている会社名、製品名、サービスマークおよびロゴは、各社の商標および登録商標です。

なお、本文中では「TM」、「®」を明記していない場合があります。

本製品は、医薬品医療機器法に基づく医療機器として承認・認証等を受けておりません。

治療診断目的およびその手続き上での使用はできません。

トラブル解消のため補修用部品・消耗品は純正部品をご採用ください。

外観および仕様は、改良のため予告なく変更することがありますのでご了承ください。

## 株式会社 島津製作所

### 分析計測事業部

604-8511 京都市中京区西ノ京桑原町1



東京支社 (官公庁担当) (03) 3219-5631 (大学担当) (03) 3219-5616 (会社担当) (03) 3219-5622	郡山営業所 (024) 939-3790 つくば支店 (官公庁・大学担当) (029) 851-8511 (会社担当) (029) 851-8515	静岡支店 (054) 285-0124 名古屋支店 (官公庁・大学担当) (052) 565-7521 (会社担当) (052) 565-7531	四国支店 (087) 823-6623 広島支店 (082) 236-9652 九州支店 (官公庁・大学担当) (092) 283-3332 (会社担当) (092) 283-3334
関西支社 (官公庁・大学担当) (06) 6373-6541 (会社担当) (06) 6373-6556	北関東支店 (官公庁・大学担当) (048) 646-0095 (会社担当) (048) 646-0081	京都支店 (官公庁・大学担当) (075) 823-1604 (会社担当) (075) 823-1603	
札幌支店 (011) 700-6605 東北支店 (022) 221-6231	横浜支店 (官公庁・大学担当) (045) 311-4106 (会社担当) (045) 311-4615	神戸支店 (078) 331-9665 岡山営業所 (086) 221-2511	島津コールセンター ☎ 0120-131691 (操作・分析に関する相談窓口) IP電話等: (075) 813-1691