

サプレッサ用陰イオン分析カラム
Shim-pack™ IC-SA4



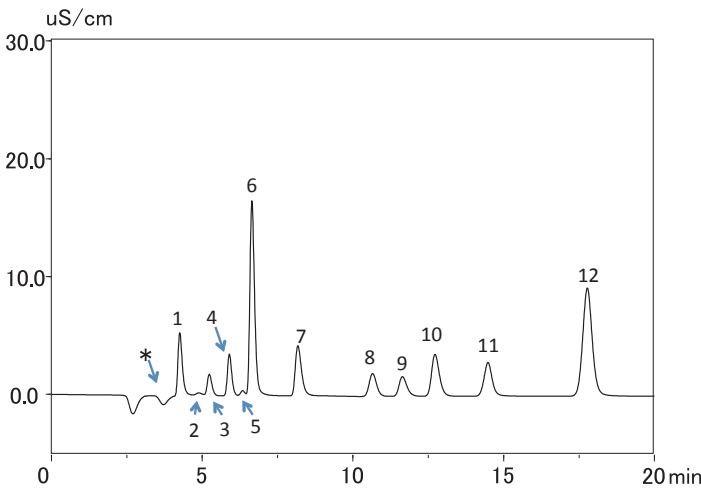
水道水質分析に最適化された陰イオン成分の高分離を実現

Shim-pack IC-SA4はサプレッサ方式のイオンクロマトグラフで使用するために開発された分析用カラムです。Shim-pack IC-SA4を用いることで、飲料水分析に要求されるフッ化物イオン、塩化物イオン、亜硝酸イオン、臭化物イオン、硝酸イオン、リン酸イオン、硫酸イオンの他に、亜塩素酸イオン、塩素酸イオン、臭素酸イオンなどを約20分で分離できます。

- 分離の最適化により上記イオン成分の他に酢酸イオンとギ酸イオンも含めて分離することができる高分離カラムです。
- ケイ酸を多く含む水試料においても、ケイ酸イオンとフッ化物イオンの確実な分離により、フッ化物イオンを定量精度良く分析できます。

■ 分析例

陰イオン12成分の標準試料



■ 条件

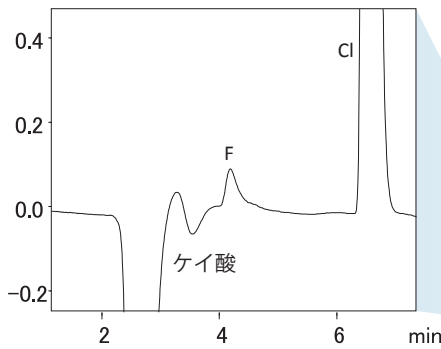
移動相 : 1.7 mmol/L 炭酸ナトリウム
/ 5.0 mmol/L 炭酸水素ナトリウム水溶液
流量 : 0.8 mL/min
温度 : 50 °C
検出 : 電気伝導度検出器
注入量 : 50 µL

■ Peaks

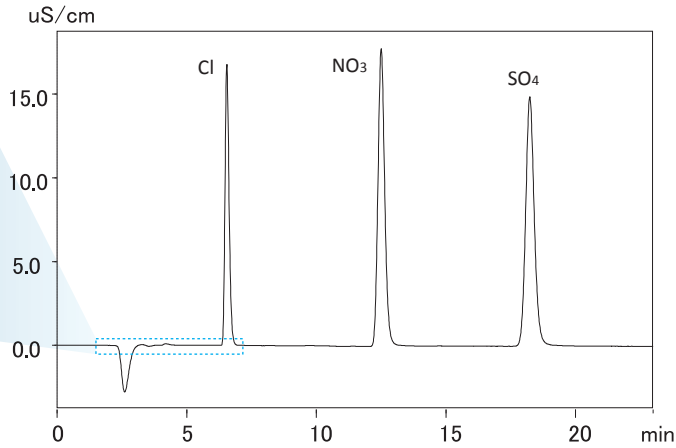
1: F	1 mg/L	7: NO ₂	3 mg/L
2: 酢酸	1 mg/L	8: Br	2 mg/L
3: ギ酸	1 mg/L	9: ClO ₃	2 mg/L
4: ClO ₂	2 mg/L	10: NO ₃	3 mg/L
5: BrO ₃	0.5 mg/L	11: PO ₄	5 mg/L
6: Cl	4.0 mg/L	12: SO ₄	5 mg/L

*ケイ酸

水道水



ケイ酸を多く含む水試料であっても、フッ化物イオンと確実に分離できます。



■ Shim-pack IC-SA4 仕様

部品番号(P/N)	品名	サイズ	充てん剤
228-59500-91	Shim-pack IC-SA4	内径4.6 mm 長さ150 mm	基材 : ポリビニルアルコール イオン交換基 : 四級アンモニウム基 粒子径 : 3.5 µm

※ガードカラムはありません。以下のプレカラムフィルタをご使用ください。
フィルタハウジング (Filter A-356 P/N: 228-50346-01)、交換用フィルタ (Filter A701 P/N: 228-50346-02)

注) 臭素酸 (BrO₃⁻) の分析には水道法に準拠した臭素酸分析システムの使用をおすすめします。
詳細は、製品紹介ページ、Application News No. L573をご参照ください。

Nexera 臭素酸分析システム
製品紹介ページ

Application News
No. L573



Shim-packは、株式会社島津製作所またはその関係会社の日本およびその他の国における商標です。

本文書に記載されている会社名、製品名、サービスマークおよびロゴは、各社の商標および登録商標です。
なお、本文中では「TM」、「®」を明記していない場合があります。
本製品は、医薬品医療機器法に基づく医療機器として承認・認証等を受けておりません。
治療診断目的およびその手続き上での使用はできません。
トラブル解消のため補修用部品・消耗品は純正部品をご採用ください。
外観および仕様は、改良のため予告なく変更することがありますのでご了承ください。

株式会社 島津製作所

分析計測事業部

604-8511 京都市中京区西ノ京桑原町1



東京支社 (官公庁担当) (03) 3219-5631 (大学担当) (03) 3219-5616 (会社担当) (03) 3219-5622	郡山営業所 (024) 939-3790 つくば支店 (官公庁・大学担当) (029) 851-8511 (会社担当) (029) 851-8515	静岡支店 (054) 285-0124 名古屋支店 (官公庁・大学担当) (052) 565-7521 (会社担当) (052) 565-7531	四国支店 (087) 823-6623 広島支店 (082) 236-9652
関西支社 (官公庁・大学担当) (06) 6373-6541 (会社担当) (06) 6373-6556	北関東支店 (官公庁・大学担当) (048) 646-0095 (会社担当) (048) 646-0081	京都支店 (官公庁・大学担当) (075) 823-1604 (会社担当) (075) 823-1603	九州支店 (官公庁・大学担当) (092) 283-3332 (会社担当) (092) 283-3334
札幌支店 (011) 700-6605 東北支店 (022) 221-6231	横浜支店 (官公庁・大学担当) (045) 311-4106 (会社担当) (045) 311-4615	神戸支店 (078) 331-9665 岡山営業所 (086) 221-2511	島津コールセンター ☎ 0120-131691 (操作・分析に関する相談窓口) IP電話等: (075) 813-1691