

Thermo Scientific™ Dionex™ Chromeleon™ 7 からBrevis™ GC-2050の制御が可能

# Chromeleon 7 対応 島津GCドライバ



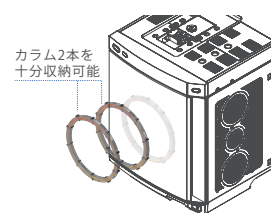
Brevis™ GC-2050



Nexis™ GC-2030

## ■ 省スペースながら妥協のない分析性能を実現するBrevis GC-2050を制御可能

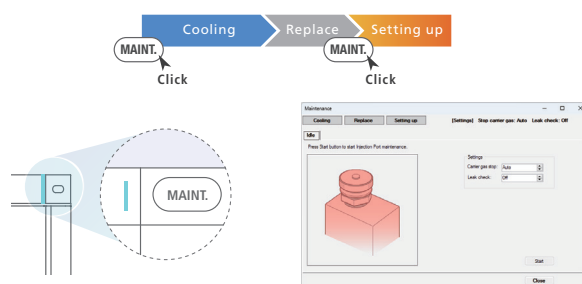
オートインジェクタ (AOC-30i) を含むシステム幅が350 mmのコンパクトなBrevis GC-2050なら、ラボスペースを更に有効活用できます。Nexis GC-2030の同構成比較でシステム幅を約35%削減しました。また、省スペースデザインでありながら、専用のカラムを必要としないGCオープンデザインであり、一般的なキャピラリーカラムを使用可能です。デュアルライン分析にも対応しています。



## ■ 日常のメンテナンスを簡単に -Easy sTop機能に対応-

GC-2050には、GC正面右上のMAINT.ボタンを押すだけで、自動でGC注入口の温度を下げて、ライナー (消耗品) 交換を簡単にしてくれる機能 (Easy sTop機能) が搭載されています。Chromeleon画面からも操作可能で、ラボの快適なワークフローの実現を支援します\*。

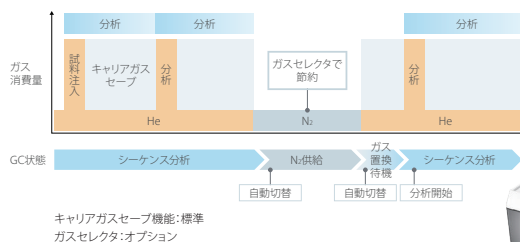
\* Easy sTop機能のChromeleonからの操作は、GC-2030, GC-2050 でご利用いただけます。



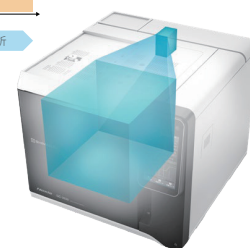
## ■ Heガス節約、水素キャリアガスの使用をサポート

GC-2030/GC-2050はオプションの水素センサを内蔵させることで、潜在的なリークを早期に発見し、安全なスタンバイモードを維持することができます。また、水素リークが上昇する場合、主電源を切り、事故を未然に防ぎます。

GC-2030/GC-2050 にオプションのガスセレクタを搭載すると、分析メソッドやChromeleonの画面操作でキャリアガスを切り替えられるようになります。シーケンス分析完了後に代替キャリアガスに切り替えることで、ヘリウム消費量を最小化することができます。



キャリアガスセーブ機能:標準  
ガスセレクタ:オプション



水素センサが  
GCオープン内をモニタリング

## 製品形態

品名	バージョン	動作確認バージョン
Chromeleon 7 対応島津GCドライバ (英語版)	2.40	Chromeleon 7.2 SR1 - 7.2 SR5 / 7.2.8 / 7.2.9 / 7.2.10 / 7.3 / 7.3.1 / 7.3.2

※この製品は、Nexis GC-2030、Brevis GC-2050とHS-20/HS-10のシステム制御および、HS-20の単体制御をサポートします。  
GC-2010 / GC-2010 Plus / GC-2014は、Chromeleon 7に付属のThermo Fisher Scientific社製ドライバを使用して制御できます。

## 制御可能なハードウェア

Chromeleon 7 対応島津GCドライバは以下の装置ユニットの制御をサポートします。

- GC本体** Nexis GC-2030、Brevis GC-2050
- オプション** オートインジェクタ AOC-30i、AOC-20i (Plus)、オートサンブラ AOC-20s (U)、デュアルインジェクションシステム、ヘッドスペースサンブラ HS-20 (NX) / HS-10

ユニット	品名
試料注入部	GC-2030 : SPL-2030、WBI-2030、OCI-2030 (NX)、PTV-2030、SINJ-2030
	GC-2050 : SPL-U (1.0)
検出器	GC-2030 : FID-2030、TCD-2030、ECD-2010 Exceed、FPD-2030、FTD-2030、BID-2030、SCD-2030、PTCD-2030
	GC-2050 : FID-U (1.0)、FPD-U (1.0)、ECD-2010 Exceed U
アドバンスフローテクノロジー™	GC-2030 : バックフラッシュ、検出器分岐、検出器切替、ハートカット
追加温調制御	GC-2030 : AUX 温度コントロールユニット
追加流量制御	GC-2030 : APC (Aux 3ch)、APC (Aux 1ch)
	GC-2050 : APC (Aux 3ch)、APC (Aux 1ch)
オプション	GC-2030 : ガスセレクト、低温制御電磁弁セット CRG-2030、外部装置制御用リレー PRG-2010 Plus、PRG ボックス
	GC-2050 : ガスセレクト、低温制御電磁弁セット CRG-2030

以下の装置の制御は、Chromeleon 7 に付属の Thermo Fisher Scientific 社製ドライバを使用して制御できます。  
Chromeleon 対応島津GCドライバのHS-20単体制御を併用することで、GCとHS-20 (NX) のシステムも制御できます。

- GC本体** GC-2010 (Plus)、GC-2014
- オプション** オートインジェクタ AOC-20i (Plus)、オートサンブラ AOC-20s (U)、ヘッドスペースサンブラ HS-20 (NX)

ユニット	品名
試料注入部	GC-2010 (Plus) : SPL-2010 (Plus)、OCI / PTV-2010 (Plus)
	GC-2014 : SPL-2014、DINJ-2014
検出器	GC-2010 (Plus) : FID-2010 (Plus)、TCD-2010 (Plus)、ECD-2010 (Plus)、FPD-2010 (Plus)、FTD-2010 (Plus)
	GC-2014 : DFID-2014、SFID-2014、TCD-2014、ECD-2014
追加流量制御	GC-2010 (Plus) : APC (Aux 3ch)
オープン低温制御	GC-2010 (Plus) : 低温制御電磁弁セット CRG-2010

※ネットワーク構成の場合、1台の機器制御サーバーには最大6台の島津GCを接続することができます。  
※ネットワーク構成の場合、島津GC専用の装置制御用サーバーをご用意下さい。1台の機器制御サーバーに島津GCと他社装置を同時に接続することはできません。

Brevis、Nexisおよびアドバンスフローテクノロジーは、株式会社島津製作所またはその関係会社の日本およびその他の国における商標です。  
Thermo Scientific、Dionex、ChromeleonおよびThermo Fisher Scientificは、Thermo Fisher Scientific Inc.またはその関係会社の商標です。

本文に記載されている会社名、製品名、サービスマークおよびロゴは、各社の商標および登録商標です。  
なお、本文中では「TM」、「®」を明記していない場合があります。  
本製品は、医薬品医療機器法に基づく医療機器として承認・認証等を受けておりません。  
治療診断目的およびその手続き上での使用はできません。  
トラブル解消のため補修用部品・消耗品は純正部品をご採用ください。  
外観および仕様は、改良のため予告なく変更することがありますのでご了承ください。

製品情報 価格お問合せ



# 株式会社 島津製作所

分析計測事業部

604-8511 京都市中京区西ノ京桑原町1

東京支社 (官公庁担当) (03) 3219-5631 (大学担当) (03) 3219-5616 (会社担当) (03) 3219-5622	郡山営業所 (024) 939-3790 つくば支店 (官公庁・大学担当) (029) 851-8511 (会社担当) (029) 851-8515	静岡支店 (054) 285-0124 名古屋支店 (官公庁・大学担当) (052) 565-7521 (会社担当) (052) 565-7531	四国支店 (087) 823-6623 広島支店 (082) 236-9652 九州支店 (官公庁・大学担当) (092) 283-3332 (会社担当) (092) 283-3334
関西支社 (官公庁・大学担当) (06) 6373-6541 (会社担当) (06) 6373-6556	北関東支店 (官公庁・大学担当) (048) 646-0095 (会社担当) (048) 646-0081	京都支店 (官公庁・大学担当) (075) 823-1604 (会社担当) (075) 823-1603	
札幌支店 (011) 700-6605 東北支店 (022) 221-6231	横浜支店 (官公庁・大学担当) (045) 311-4106 (会社担当) (045) 311-4615	神戸支店 (078) 331-9665 岡山営業所 (086) 221-2511	島津コールセンター ☎ 0120-131691 (操作・分析に関する相談窓口) IP電話等: (075) 813-1691