

ガスクロマトグラフ用エアガス精製装置

AGE-1000

コンプレッサーエアーでキャピラリFID高感度分析を可能に 炭化水素濃度50ppb以下の高純度エアーを精製

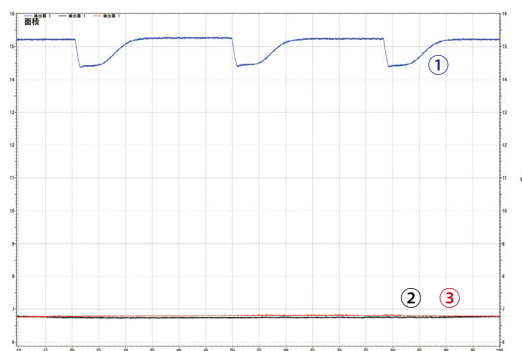
世界最高レベルの高感度検出器を 最大限に活かすために

キャピラリFIDの高感度分析にコンプレッサーエアーを使用すると、ベースラインのバックグラウンドレベルの上昇、空気中に含まれる炭化水素由来のノイズ、コンプレッサーのON-OFFに同期したベースライン変動が起きます。このため検出器そのものの感度が高いにもかかわらず、高感度分析が難しい場合があります。

エアガス精製装置AGE-1000は、コンプレッサーエアーから炭化水素を取り除き、炭化水素濃度については、高純度ガスのグレード1相当（炭化水素濃度100ppb）以下の高感度分析用のエアーを生成します。AGE-1000を使用する事によって高純度ボンベエアーと同等のキャピラリFIDの高感度分析が可能になります。



ベースラインの比較

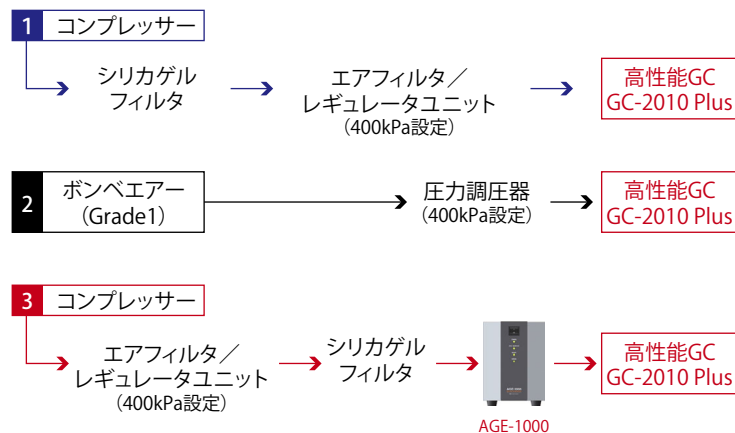


■ 評価条件

- TEMP:OVEN 80°C、FID250°C
- FLOW制御モード:圧力
- FID Flow: Air 400mL/min、H2 40mL/min、N2 30mL/min
- FIDレンジ:×1
- クロマト信号出力:アナログ
- 応答速度:50msec

※FID検出器カラム接続部に密封栓を取付。
※コンプレッサーの動作開始間隔を短くしています。

■ 接続内容



仕様

型式	AGE-1000
最大空気流量	1 L/min
供給空気圧力範囲	800 kPa
耐圧	30 kPa(最大流量時)
炭化水素処理能力	Max. 100 ppm (メタン換算)
スタートアップ時間	30分以上 (HC濃度: 50 ppb 以下)
安全機能	過昇温防止回路
配管接続口径	O.D. 1/8インチ (3.17mm) チューブ接続
外形寸法	140 (W) × 372 (D) × 194 (H) mm (突起物を除く)
質量	約4.5 kg
電源	AC100 V 50/60 Hz ±10% 3 A

オプション

エアフィルタ/レギュレータユニット

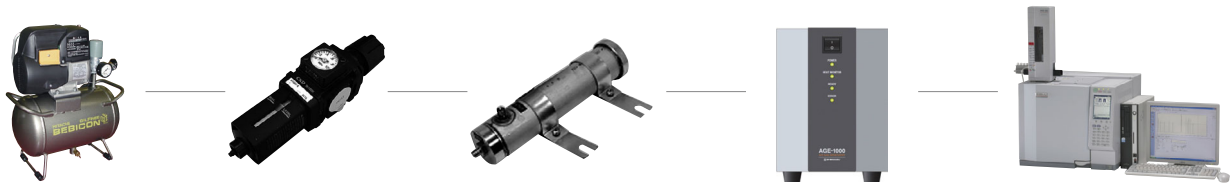
コンプレッサーの圧縮空気には、多量の水分、汚染粒子が含まれています。この圧縮空気をガスクロマトグラフなどにそのまま使用すると、分析に影響することがあります。エアフィルタ/レギュレータユニットは圧縮空気中の水、汚染粒子を除去します。

シリカゲルフィルタ

AGE-1000 は、処理する圧縮空気中の水分が多いと炭化水素除去効率が低下します。AGE をより良いコンディションで使用するために、処理する圧縮空気をシリカゲルフィルタで乾燥させる必要があります。

品名	部品番号
AGE-1000	S221-74500-01
オイルレスエアコンプレッサー	S221-72380
エアフィルタ/レギュレータユニット	S221-56748-01
シリカゲルフィルタ	S201-36688

接続例



設置環境についての注意事項

コンプレッサー周辺の大気環境に注意してください。
コンプレッサーエアに硫黄化合物やハロゲン系有機溶媒が含まれている環境では、炭化水素除去管内で強酸性物質が生成され、本機および本機から圧縮空気を供給する分析機器、配管類の故障の原因となるため使用できません。

トラブル解消のため補修用部品・消耗品は純正部品をご採用ください。
外観および仕様は改良のため、予告なく変更することがありますのでご了承ください。

分析計測事業部 604-8511 京都市中京区西ノ京桑原町1

株式会社 島津製作所

東京支社 101-8448 東京都千代田区神田錦町1丁目3
(03)3219-(官公庁担当) 5631・(大学担当) 5616・(会社担当) 5685
関西支社 530-0012 大阪市北区芝田1丁目1-4 阪急ターミナルビル14階
(06)6373-(官公庁・大学担当) 6541・(会社担当) 6556
札幌支店 060-0005 札幌市中央区北五条西6丁目2-2 札幌センタービル8階 (011)205-5500
東北支店 980-0021 仙台市青葉区中央2丁目9-27 プライムスクエア広瀬通12階 (022)221-6231
郡山営業所 963-8877 郡山市堂前町6-7 郡山フコク生命ビル2階 (024)939-3790
つくば支店 305-0031 つくば市吾妻3丁目17-1
(029)851-(官公庁・大学担当) 8511・(会社担当) 8515
北関東支店 330-0843 さいたま市大宮区吉敷町1丁目41 明治安田生命大宮吉敷町ビル8階
(048)646-(官公庁・大学担当) 0095・(会社担当) 0081
横浜支店 220-0004 横浜市西区北幸2丁目8-29 東武横浜第3ビル7階
(045)312-(官公庁・大学担当) 4421・(会社担当) 311-4615
静岡支店 422-8062 静岡市駿河区稲川2丁目1-1 伊伝静岡駅前ビル2階 (054)285-0124

名古屋支店 450-0001 名古屋市中村区那古野1丁目47-1 名古屋国際センタービル19階
(052)565-(官公庁・大学担当) 7521・(会社担当) 7531
京都支店 604-8511 京都市中京区西ノ京桑原町1
(075)823-(官公庁・大学担当) 1604・(会社担当) 1603
神戸支店 650-0034 神戸市中央区京町7-0 松岡ビル8階 (078)331-9665
岡山営業所 700-0826 岡山市北区磨屋町3番10号 住友生命岡山ニューシティビル6階 (086)221-2511
四国支店 760-0017 高松市番町1丁目6番1号 住友生命高松ビル9階 (087)823-6623
広島支店 730-0036 広島市中区袋町4-25 明治安田生命広島ビル15階 (082)248-4312
九州支店 812-0039 福岡市博多区冷泉町4-2-0 島津博多ビル4階
(092)283-(官公庁・大学担当) 3332・(会社担当) 3334

島津コールセンター (操作・分析に関する電話相談窓口) ☎ 0120-131691
(075)813-1691

<http://www.an.shimadzu.co.jp/>