

紫外可視分光光度計シリーズ用付属品
恒温測定用付属装置

TCC-100/CPS-100

試料の温度を一定に保って測定可能

生体成分の測定や酵素活性の測定、反応速度の解析など、試料の温度を一定に保って測定する目的で使用されます。

目的に合わせて、2タイプのシステムがあります。

電子冷熱式恒温セルホルダ

TCC-100

ペルチェ素子を用いた電子冷熱式ですので、外部恒温水槽、および冷却用の水の循環も不要で、使いやすい恒温セルホルダです。

- セル数: 試料側、対照側 各1個 (温度制御可能)
- 温度制御範囲: 7~60℃
- 温度の正確さ: $\pm 0.5^{\circ}\text{C}$
- 温度制御精度: $\pm 0.1^{\circ}\text{C}$



6連装電子冷熱式セルポジションナ

CPS-100

6個のセルを自動的に切り換えて測定しますので、効率の良い測定が可能です。冷却用の水の循環を必要とせず、正確な温度制御が可能です。

- セル数: 試料側 6個 (温度制御可能)
対照側 1個 (温度制御なし)
- 温度制御範囲: 16~60℃
- 温度の正確さ: $\pm 0.5^{\circ}\text{C}$
- 温度制御精度: $\pm 0.1^{\circ}\text{C}$



CPS-100のUV-1800への装着例

アプリケーション例

ALP酵素活性の測定例

この酵素は、リン酸リパーゼCとコリンオキシダーゼを反応させる時、
レシチンの酵素的定量法として使用されます。
ALP値が高値だと、肝障害の疑いがあります。

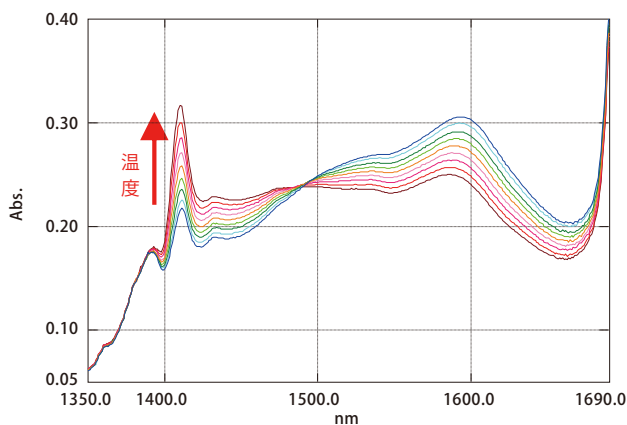
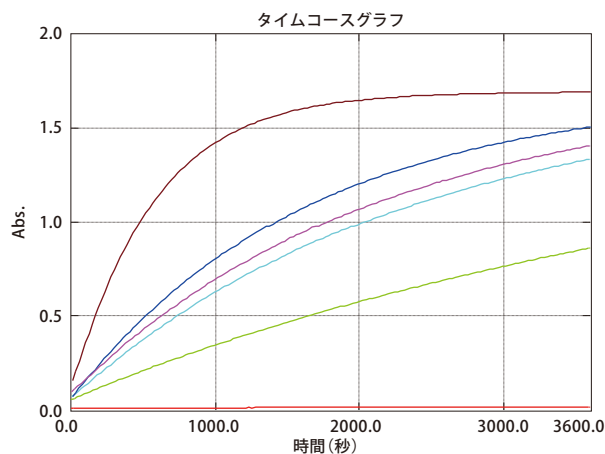
装置	: UV-2600+CPS-100
基質	: 0.1 mM
酵素	: 0 ~ 0.05U
温度	: 37°C
検出波長	: 420 nm

アルコールの水素結合の温度変化測定例

n-ヘキサノール

(20、25、30、35、40、45、50、55、60 °C)

装置	: UV-3600+TCC-100
使用セル	: 石英セル(光路長 2 mm)
スリット幅	: 1 nm
スキャンスピード	: 中速
サンプリングピッチ	: 1 nm



システム構成 (その他の組み合わせはお問い合わせください。)

構成例	仕様
UV-1800+CPS-100	ダブルビーム紫外可視分光光度計、スタンドアロン制御
UV-2600+CPS-100	ダブルビーム紫外可視分光光度計、パソコン制御
UV-2600+TCC-100	ダブルビーム紫外可視分光光度計、パソコン制御
UV-3600+TCC-100	ダブルビーム紫外可視近赤外分光光度計、パソコン制御

本文書に記載されている会社名、製品名、サービスマークおよびロゴは、各社の商標および登録商標です。

なお、本文中では「TM」、「®」を明記していない場合があります。

本製品は、医薬品医療機器法に基づく医療機器として承認・認証を受けておりません。

治療診断目的およびその手続き上での使用はできません。

トラブル解消のため補修用部品・消耗品は純正部品をご採用ください。

外観および仕様は、改良のため予告なく変更することがありますのでご了承ください。

株式会社 島津製作所

分析計測事業部 604-8511 京都市中京区西ノ京桑原町1

東京支社 101-8448 東京都千代田区神田錦町1丁目3
(03) 3219-(官公庁・大学担当) 5631・(大学担当) 5616・(会社担当) 5685

関西支社 530-0012 大阪市北区芝田1丁目1-4 阪急ターミナルビル14階
(06) 6373-(官公庁・大学担当) 6541・(会社担当) 6556

札幌支店 060-0807 札幌市北区北七条西2丁目8-1 札幌北ビル9階 (011) 700-6605

東北支店 980-0021 仙台市青葉区中央2丁目9-27 プライムスクエア広瀬通12階 (022) 221-6231

郡山営業所 963-8877 郡山市堂前町6-7 郡山フコク生命ビル2階 (024) 939-3790

つくば支店 305-0031 つくば市吾妻3丁目17-1
(029) 851-(官公庁・大学担当) 8511・(会社担当) 8515

北関東支店 330-0843 さいたま市大宮区吉敷町1-41 明治安田生命大宮吉敷町ビル8階
(048) 646-(官公庁・大学担当) 0095・(会社担当) 0081

横浜支店 220-0004 横浜市西区北幸2丁目8-29 東武横浜第3ビル7階
(045) 311-(官公庁・大学担当) 4106・(会社担当) 4615

静岡支店 422-8062 静岡市駿河区稲川1丁目1-1 伊伝静岡駅南ビル2階 (054) 285-0124

名古屋支店 450-0001 名古屋市中村区那古野1丁目47-1 名古屋国際センタービル19階
(052) 565-(官公庁・大学担当) 7521・(会社担当) 7531

京都支店 604-8445 京都市中京区西ノ京徳大寺町1
(075) 823-(官公庁・大学担当) 1604・(会社担当) 1603

神戸支店 650-0033 神戸市中央区江戸町9-3 栄光ビル9階 (078) 331-9665

岡山営業所 700-0826 岡山市北区磨屋町3-10 岡山ニューシティビル6階 (086) 221-2511

四国支店 760-0017 高松市番町1丁目6-1 高松NKビル9階 (087) 823-6623

広島支店 732-0057 広島市東区二葉の里3丁目5-7 GRANODE広島5階 (082) 236-9652

九州支店 812-0039 福岡市博多区泉原町4-20 島津博多ビル4階
(092) 283-(官公庁・大学担当) 3332・(会社担当) 3334

島津コールセンター (操作・分析に関する電話相談窓口) ☎ 0120-131691
IP電話等: (075) 813-1691

<https://www.an.shimadzu.co.jp/>