

i-Series Solution Package

合成抗菌剤スクリーニングシステム



食肉残留合成抗菌剤24成分のスクリーニングを強力にサポート

合成抗菌剤は動物用医薬品および試料添加物の一種で、意図せず家畜体内に残留することが知られており、人々が安心して肉や加工品を食べることができるよう、健康に害を与えない量として「残留基準値」が設定されています。

本スクリーニングシステムは、食肉（牛、豚および鶏の筋肉）中の夾雑成分の影響を最小限に抑えた前処理方法*1により、LCを活用して日本や欧州などにおいて規制対象成分に指定されている食肉中の合成抗菌剤24成分のスクリーニングを可能にしました。

*1 前処理用消耗品は同梱されていません。お客様にてご準備ください。

3つの特長

- 最適化前処理法と2つの検出器で合成抗菌剤24成分のスクリーニングを支援
- 残留基準値濃度の合成抗菌剤を高感度に検出
- 分析終了と同時にスクリーニング結果を迅速表示

合成抗菌剤スクリーニングシステム対象化合物

#	対象成分名
1	Marbofloxacin
2	Ofloxacin
3	Ciprofloxacin
4	Danofloxacin
5	Enrofloxacin
6	Orbifloxacin
7	Sarafloxacin
8	Difloxacin

#	対象成分名
9	Oxolinic acid
10	Nalidixic acid
11	Flumequine
12	Piromidic Acid
13	Sulfadiazine
14	Sulfamerazine
15	Sulfadimidine
16	Sulfamonomethoxine

#	対象成分名
17	Trimethoprim
18	Sulfamethoxazole
19	Ormethoprim
20	Sulfadimethoxine
21	Sulfaquinoxaline
22	Pyrimethamine
23	Difurazon
24	Nicarbazin

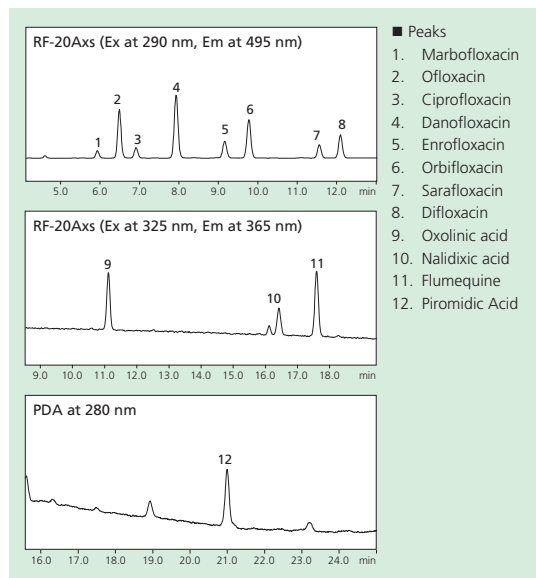
合成抗菌剤 スクリーニングシステム

残留基準値濃度の合成抗菌剤を高感度に検出

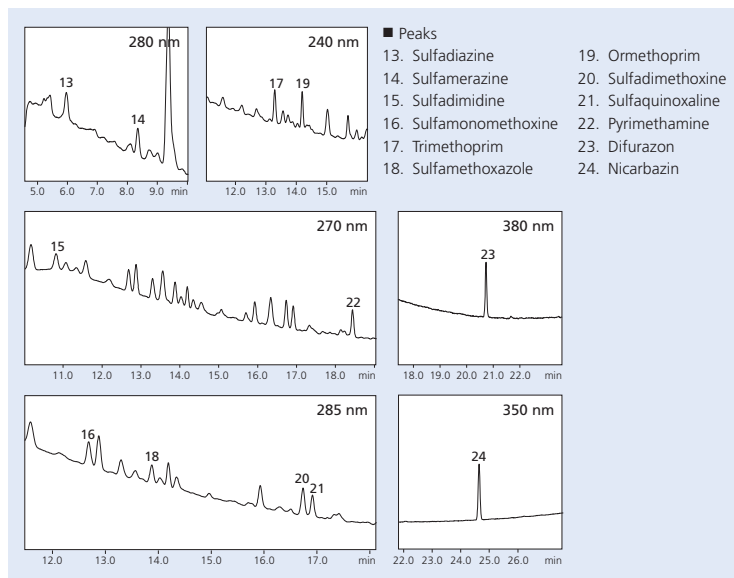
前処理から結果の確認までを総合的に支援

本スクリーニングシステムは、Ready to Useな合成抗菌剤スクリーニングを実現するため、分析メソッドならびに分析カラムをパッケージ化した専用キットとi-Seriesから構成されています。これまで前処理法の習得や条件検討に要してきた時間を削減することが可能です。分析メソッドには規制対象成分の化合物名や保持時間、UVスペクトルなどがあらかじめ登録されており、データの信頼性を高めます。

キノロン剤



サルファ剤



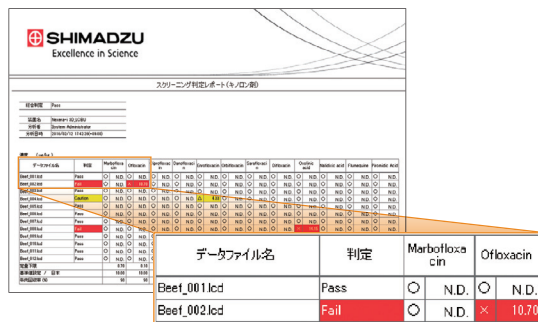
(鶏肉に標準溶液を基準値相当量添加)

分析終了と同時にスクリーニング結果を迅速表示

各サンプルの測定結果を個別の定量レポートやサマリーレポートとして自動で作成、ならびにPDF出力が可能です。また、マルチデータレポート機能の使用により、膨大な数のサンプルデータの視認性が向上します。

注意事項

- 合成抗菌剤スクリーニングキットは、食肉中の残留合成抗菌剤のスクリーニング用途として、弊社が得た情報および内容のままご提供するものです。用途外の使用はお控えください。
- このキットの使用により生じた結果についてはお客様による判断の上でご活用ください。
- 残留基準値は下記の法令を参考にしています。
 - 厚生労働省告示第297号
 - 食品衛生法等の一部を改正する法律による改正後の食品衛生法第11条第3項の施行に伴う関係法令の整備について
食安発第1129001号 平成17年11月29日(最終改正:平成19年5月31日)



本書に記載されている会社名、製品名/サービスマークおよびロゴは、当社、その関連会社または各社の商標および登録商標です。本文中に「TM」、「®」は記載していません。本製品は、医薬品医療機器法に基づく医療機器として承認・認証等を受けておりません。治療診断目的およびその手続き上での使用はできません。トラブル解消のため補修用部品・消耗品は純正部品をご採用ください。外観および仕様は、改良のため予告なく変更することがありますのでご了承ください。

株式会社 島津製作所

分析計測事業部 604-8511 京都市中京区西ノ京桑原町1
http://www.an.shimadzu.co.jp/

東京支社 (官公庁担当) (03) 3219-5631 (大学担当) (03) 3219-5616 (会社担当) (03) 3219-5685	郡山営業所 (024) 939-3790 つくば支店 (官公庁・大学担当) (029) 851-8511 (会社担当) (029) 851-8515	静岡支店 (054) 285-0124 名古屋支店 (官公庁・大学担当) (052) 565-7521 (会社担当) (052) 565-7531	四国支店 (087) 823-6623 広島支店 (082) 248-4312 九州支店 (官公庁・大学担当) (092) 283-3332 (会社担当) (092) 283-3334
関西支社 (官公庁・大学担当) (06) 6373-6541 (会社担当) (06) 6373-6556	北関東支店 (官公庁・大学担当) (048) 646-0095 (会社担当) (048) 646-0081	京都支店 (官公庁・大学担当) (075) 823-1604 (会社担当) (075) 823-1603	
札幌支店 (011) 700-6605 東北支店 (022) 221-6231	横浜支店 (官公庁・大学担当) (045) 311-4106 (会社担当) (045) 311-4615	神戸支店 (078) 331-9665 岡山営業所 (086) 221-2511	島津コールセンター ☎ 0120-131691 (操作・分析に関する相談窓口) IP電話等:(075) 813-1691