

i-Series Solution Package

マイコトキシン スクリーニングシステム



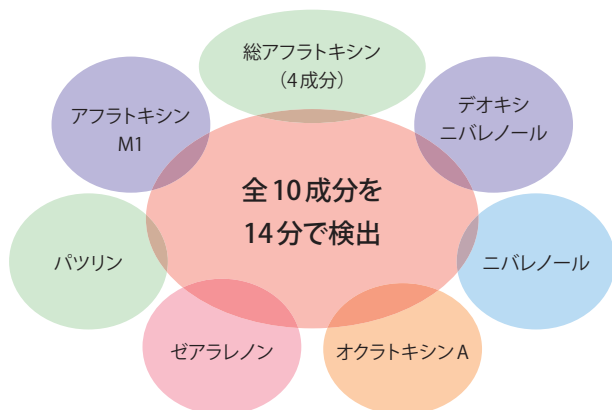
Nexera-i

EU 基準値濃度のマイコトキシン 10 成分を 14 分で高感度に検出

カビ毒（マイコトキシン）は食品に付着したカビから産生される代謝物のうち、人や動物に健康被害をもたらす有害成分の総称です。昨今、食品安全の立場から原材料中のカビ毒の自主検査が増加しています。本スクリーニングシステムは、世界で最も厳しい EU 基準値濃度のマイコトキシン 10 成分をわずか 14 分で高感度に検出することが可能です。また、試料の誘導体処理を必要としないため、測定作業の省力化も図れます。

3 つの特長

- 世界的にも最も厳しい EU 基準値濃度のマイコトキシンを高感度に検出
- 10 成分を 14 分で迅速スクリーニング
- 分析終了と同時にスクリーニング結果やレポートを確認可能



各規制による基準値*1

マイコトキシン	含有リスクの高い食品	EU	Codex	日本
アフラトキシン B1,B2,G1,G2	穀類 (小麦など)	Total 4 ~ 15 µg/kg AFB1 2 ~ 12 µg/kg	Total 10 ~ 15 µg/kg	Total 10 µg/kg
アフラトキシン M1	牛乳	0.05 µg/kg	0.5 µg/kg	0.5 µg/kg
オクラトキシン A	小麦など	2 ~ 10 µg/kg	5 µg/kg	設定なし
パツリン	りんご	25 ~ 50 µg/kg	50 µg/kg	50 µg/kg
デオキシニバレノール	小麦	500 ~ 1750 µg/kg	1000 µg/kg	1100 µg/kg (暫定基準値)
ニバレノール	小麦		設定なし	
ゼアラレノン	穀類	20 ~ 400 µg/kg (飼料: 2 ~ 3 mg/kg)	設定なし	設定なし (飼料: 1 mg/kg)

*1 乳幼児向け食品を除く
法令については注意事項をご参照ください。

Ready to Use – システムの設置後、すぐに試料の測定が可能

本スクリーニングシステムは、小麦粉や米粉などの穀物、リンゴ、牛乳を対象試料としたマイコトキシン10成分の迅速スクリーニングが可能です。夾雑成分の影響を抑えた最適な前処理法と規制対象成分の分析条件を収録したCD-ROM、分析カラムが同梱されたキットを用いることにより、すぐに試料の測定が開始できます。

上記スクリーニングキットとNexera-iに加えて、規制対象成分の標準試料、前処理カートリッジ、移動相の準備が必要です。



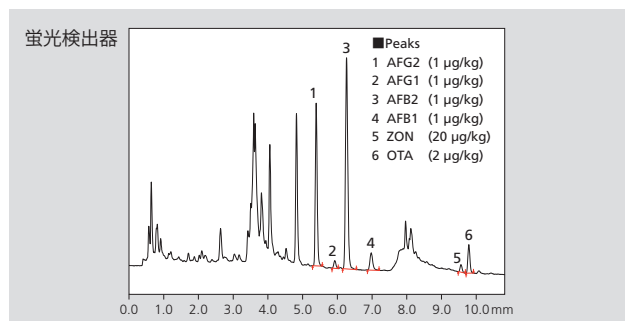
EU 基準値濃度のマイコトキシンを高感度に検出

アフラトキシン類を蛍光誘導体化せず、直接検出が可能

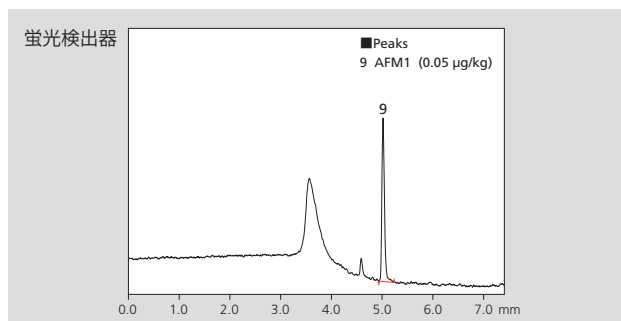
i-Series内蔵のPDA検出器での検出に加えて、世界最高レベルの感度を実現した蛍光検出器RF-20AxSを併用することで、アフラトキシン類を蛍光誘導体化することなく、EU指令の基準値濃度*2を検出することができます。同梱の取扱説明書には対象試料である穀類（薄力粉、米粉）、牛乳、リンゴに合わせて最適化された前処理法を収録しています。抽出から分析までの各手順の留意点をトラブルシューティングとしてまとめておりますので、初めての分析を行う場合でも安定したデータ採取が可能です。

*2 乳幼児向け食品を除く

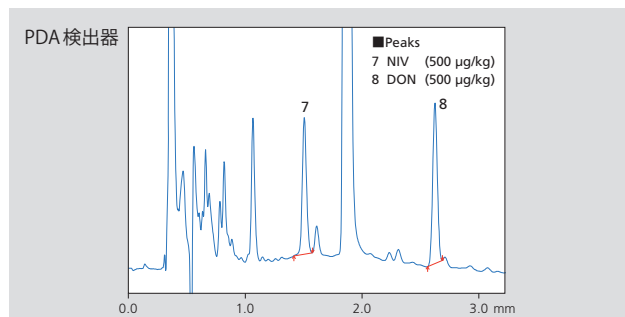
穀類（薄力粉）



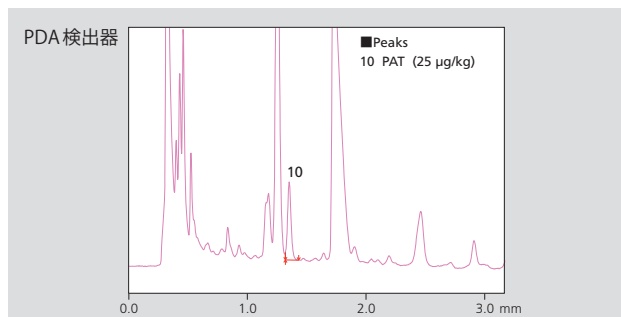
牛乳



穀類（薄力粉）



リンゴ



マイコトキシン添加濃度はすべて食品換算値です。

分析終了と同時にスクリーニング結果やレポートを確認可能

データブラウザ画面でスクリーニング結果を迅速確認

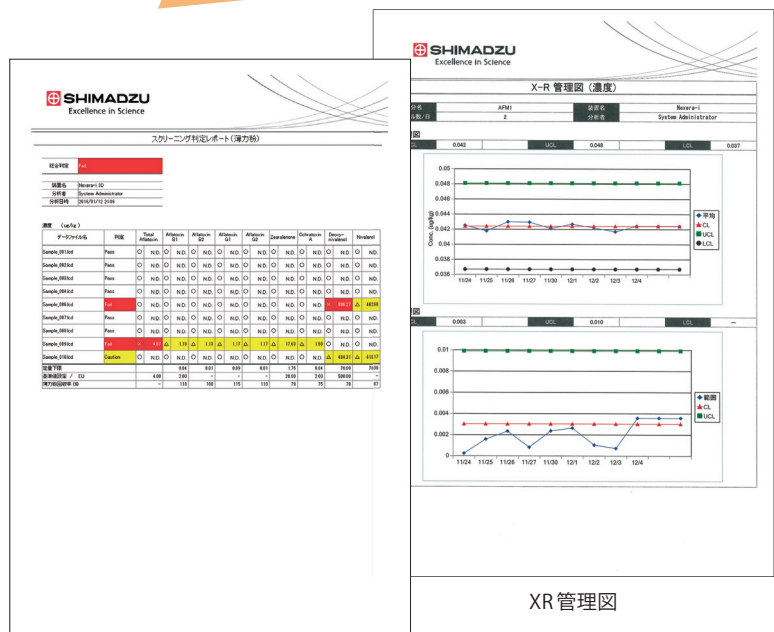
データブラウザでは採取したデータを画面の上にドラッグ＆ドロップするだけで、複数のクロマトグラムと自動計算された定量結果が一画面で確認できます。基準値による判定結果も同時に表示し、検査結果を迅速に把握することができます。



データ解析

膨大なデータの迅速な合否判定や、より複雑な統計処理も可能

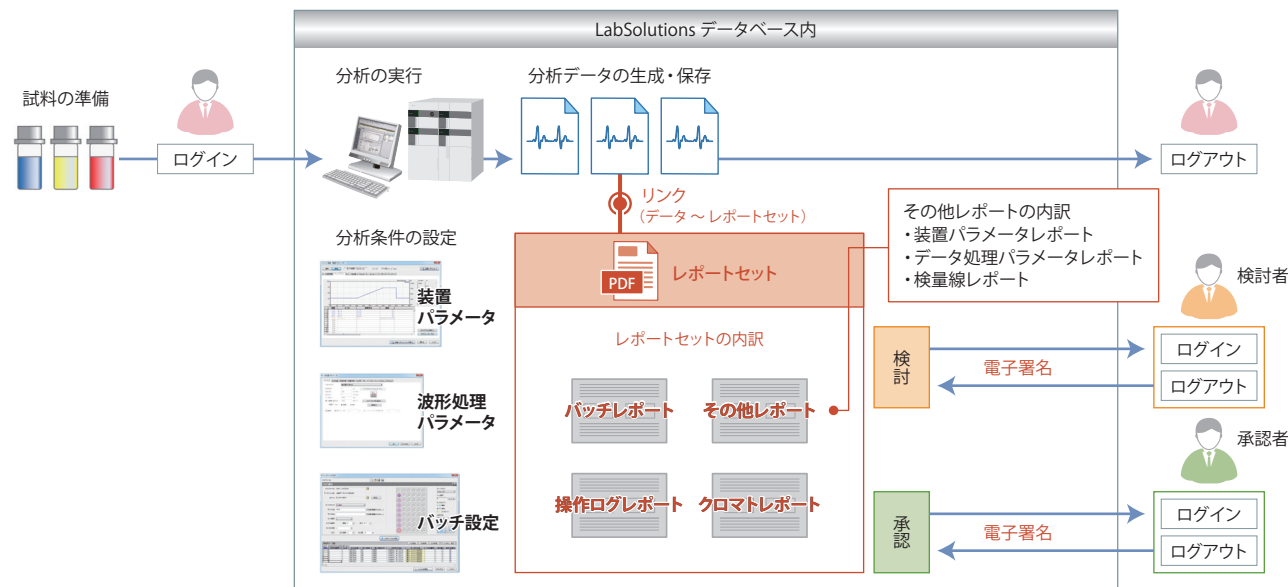
各サンプルの測定結果を個別の定量レポートやサマリーレポートとして自動で作成、ならびにPDF出力が可能です。また、マルチデータレポート機能の使用により、膨大な数のサンプルデータの視認性が向上します。複数サンプルの合否判定結果を表一覧に出力し、サンプル数が膨大であっても一目で不合格サンプルを見出すことができます。また一連の定量結果をExcel形式のファイルに自動で出力でき、グラフ作成や複雑な統計処理などを可能とし、中長期的なデータ管理を強力にサポートします。



マイコトキシシ スクリーニングシステム

データの改ざんや差し替えなどによる“Data Integrity (データの完全性) の欠落”を防止

意図的であれ偶発的であれ、誤った操作によって引き起こされる改ざんを防止し、データの完全性をいかに確保するか、分析ラボが抱えるこれらの課題を解決する機能がLabSolutionsレポートセットです。LabSolutions DB/CS版では、LabSolutionsレポートセットにより、従来から実装されている高度なセキュリティ機能に加えソフトウェア操作の「見える化」を実現しています。プリントアウトによるこれまでのレポートでは解決が難しいとされた懸案事項（例：レポート内容の改ざんや差し替え）に対しても、有効なツールとして機能します。



注意事項

- マイコトキシシ スクリーニングキットは、穀類（薄力粉、米粉）、牛乳およびリンゴ中のマイコトキシシのスクリーニング用途として、弊社が得た情報および内容のままで提供するものです。用途外の使用はお控えください。
- このキットの使用により生じた結果についてはお客様による判断の上でご活用ください。
- 基準値は下記の法令からの抜粋です。
 - Commission Regulation (EC) No1881/2006 of 19 December 2006
 - Commission Regulation (EU) No 165/2010 of 26 February 2010
 - Codex Standard 193-1995
 - Distribution of the report of the ninth session of the codex committee on contaminants in foods (REP15/CF)

- アフラトキシシを含有する食品の取扱いについて（厚生労働省食安発0331第5号平成23年3月31日）
- 総アフラトキシシの試験法について（厚生労働省食安発0816第1号平成23年8月16日）
- 乳に含まれるアフラトキシシM1の取扱いについて（厚生労働省食安発0723第1号平成27年7月23日）
- 乳に含まれるアフラトキシシM1の試験法について（厚生労働省食安発0723第6号平成27年7月23日）
- 小麦のデオキシニバレノールに係る暫定的な基準値の設定について（厚生労働省食安発0521001号平成14年5月21日）
- 乳及び乳製品の成分規格等に関する省令及び食品、添加物等の規格基準の一部改正について（厚生労働省食安発第1126001号平成15年11月26日）

本書に記載されている会社名、製品名/サービスマークおよびロゴは、当社、その関連会社または各社の商標および登録商標です。本文中に「TM」、「®」は記載していません。本製品は、医薬品医療機器法に基づく医療機器として承認・認証等を受けておりません。治療診断目的およびその手続き上での使用はできません。トラブル解消のため補修用部品・消耗品は純正部品をご採用ください。外観および仕様は、改良のため予告なく変更することがありますのでご了承ください。

株式会社 島津製作所

分析計測事業部 604-8511 京都市中京区西ノ京桑原町1

東京支社 101-8448 東京都千代田区神田錦町1丁目3
(03)3219-(官公庁担当) 5631・(大学担当) 5616・(会社担当) 5685

関西支社 530-0012 大阪市北区芝田1丁目1-4 阪急ターミナルビル14階
(06)6373-(官公庁・大学担当) 6541・(会社担当) 6556

札幌支店 060-0807 札幌市北区北七条西2丁目8-1 札幌北ビル9階 (011)700-6605

東北支店 980-0021 仙台市青葉区中央2丁目9-27 プライムスクエア広瀬通12階 (022)221-6231

郡山営業所 963-8877 郡山市堂前町6-7 郡山フコク生命ビル2階 (024)939-3790

つくば支店 305-0031 つくば市吾妻3丁目17-1
(029)851-(官公庁・大学担当) 8511・(会社担当) 8515

北関東支店 330-0843 さいたま市大宮区吉敷町1-41 明治安田生命大宮吉敷ビル8階
(048)646-(官公庁・大学担当) 0095・(会社担当) 0081

横浜支店 220-0004 横浜市西区北幸2丁目8-29 東武横浜第3ビル7階
(045)311-(官公庁・大学担当) 4106・(会社担当) 4615

静岡支店 422-8062 静岡市駿河区稲川1丁目1-1 伊伝静岡駅前ビル2階 (054)285-0124

名古屋支店 450-0001 名古屋市中村区那古野1丁目47-1 名古屋国際センタービル19階
(052)565-(官公庁・大学担当) 7521・(会社担当) 7531

京都支店 604-8445 京都市中京区西ノ京徳大寺町1
(075)823-(官公庁・大学担当) 1604・(会社担当) 1603

神戸支店 650-0033 神戸市中央区江戸町9-3 栄光ビル9階 (078)331-9665

岡山営業所 700-0826 岡山市北区磨屋町3-10 住友生命岡山ニューシティビル6階 (086)221-2511

四国支店 760-0017 高松市番町1丁目6-1 住友生命高松ビル9階 (087)823-6623

広島支店 730-0036 広島市中区袋町4-2-5 明治安田生命広島ビル15階 (082)248-4312

九州支店 812-0039 福岡市博多区冷泉町4-2-0 島津博多ビル4階
(092)283-(官公庁・大学担当) 3332・(会社担当) 3334

島津コールセンター（操作・分析に関する電話相談窓口） ☎ 0120-131691
IP電話等：(075)813-1691

<http://www.an.shimadzu.co.jp/>