

LabSolutions™ LCMS用

**LC/MS/MS**

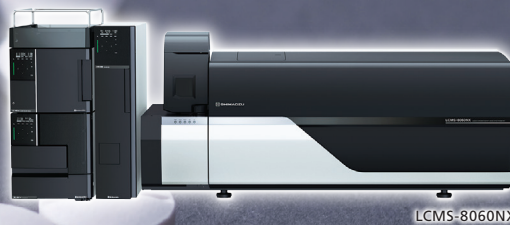
# 薬毒物迅速スクリーニングシステム Ver.3

## Question :

薬物、毒物の定性・定量を一度に行える分析システムはありますか？

## Solution :

LC/MS/MS 薬毒物迅速スクリーニングシステムをご利用ください。



LCMS-8060NX

法医学分野で分析事例の多い231成分の化合物を登録

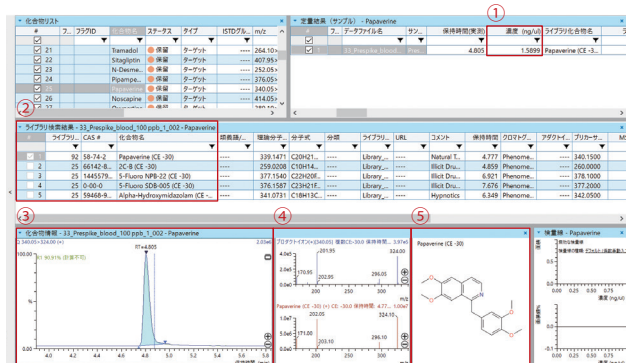
LC/MS/MS分析において必要となる分離条件の検討や各化合物に対するMSパラメータの最適化などの煩雑な作業をユーザーが実施することなく分析を始めることができるため、多成分の一斉分析業務の効率化に有効です。

乱用薬物や精神神経用剤、睡眠鎮静剤などを含む231成分を対象とした分析時間15分の高速一斉分析メソッドが含まれています。さらにスクリーニング測定のために最適化されたシンクロナイズドサーベイスキャン条件 (MRMでの強度を閾値としたプロダクトイオンスペクトル採取条件) を提供しています。

## LabSolutions Insight™ Library Screening による解析例

LabSolutions Insight Library Screening を用いることで下記①～⑤の項目を確認することが可能です。

- ① 定量結果
- ② ライブラリ検索結果
- ③ MSクロマトグラム
- ④ MS/MSスペクトル
- ⑤ 構造式

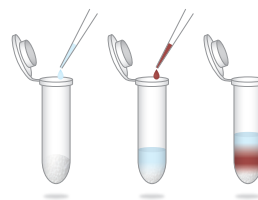


前処理～分析・解析 (簡易定量値) までをサポート

メソッドに登録された各成分について、内部標準試料を基準とした検量線情報が登録されているので、分析後に簡易定量値を得ることができます。QuEChERS法\*をベースとした前処理方法を採用しており、生体試料から網羅的に化合物を回収することができます。また、解析作業ではスペクトルライブラリを用いた定性を行うことができます。本製品は前処理から分析・解析までのトータルソリューションをご提供します。

## Micro Volume QuEChERS kitを用いた前処理

① 試料を添加



② 遠心分離



③ 上澄みをバイアルへ



\* 前処理方法の詳細は右記QRコードよりWEBサイトを参照ください。



# LC/MS/MS 薬毒物迅速スクリーニングシステム Ver.3

## 登録化合物一覧

法医学分野で分析事例の多い禁止薬物や睡眠薬、向精神薬、医薬品など計231成分が登録されています。

IS Diazepam-D5 (Positive)	Chlorpromazine	Furosemide	N-Desmethyl clobazam	Secobarbital
IS_Phenobarbital-D5 (negative)	Chlorpromazine-M (bis-nor-)	Gabapentin	N-Desmethyl zopiclone	Sertraline
7-Aminoclonazepam	Cibenzoline	Glibenclamide	N-Desmethylmirtazapine	Setiptiline
7-Aminoflunitrazepam	Clobazam	Gliclazide	Nemonapride	Sildenafil
7-Aminonimetazepam	Clocapramine	Glimepiride	Nicardipine	Silodosin
7-Aminonitrazepam	Clomipramine	Haloperidol	Nicotine	Sitagliptin
8-Hydroxyetizolam (M-III)	Clonazepam	Haloxazolam	Nicotine-M	Solifenacin
Acetaminophen	Clotiazepam	Hydroxymethylbrotizolam	Nifedipine	Spiperone
Aconitine	Cloxazolam	Hydroxyzine	Nimetazepam	Spirolactone
Alfa-methyltryptamine	Clozapine	Ibuprofen	Nitrazepam	Sulfamethoxazole
Allylisopropylacetylurea	Cocaine	Imidapril	Norephedrine	Sulpiride
alpha-Hydroxyalprazolam	Codeine	Imipramine	Nortriptyline	Sultopride
alpha-Hydroxymidazolam	Colchicine	Irbesartan	Noscapine	Suvorexant
alpha-Hydroxytriazolam	DDVP	Isopropylantipyrine	Olanzapine	Tadalafil
Alprazolam	Delorazepam	Ketamine	Olmesartan	Tandospirone
Amitriptyline	DEP	Ketoprofen	Oxazepam	Telmisartan
Amlodipine	Desipramine	Lamotrigine	Oxypertine	Temazepam
Amobarbital	Desmethylclotiazepam	Levetiracetam	Paliperidone	Tetracaine
Amoxapine	Desmethyldiazepam	Levomepromazine	Papaverine	THC
Amphetamine	Dextromethorphan	Lidocaine	Paroxetine	THC-COOH
Ampicillin	Diazepam	Lorazepam	Pemoline	Thiamylal
Aripiprazole	Dibucaine	Lormetazepam	Pentazocine	Timiperone
Atenolol	Diclofenac	Losartan	Perphenazine	Tofisopam
Atomoxetine	Dihydrocodeine	Loxoprofen	Perospirone	Topiramate
Atorvastatin	Diltiazem	Malathion	Perphenazine	Tramadol
Atropine	Diphenhydramine	Maprotiline	Phenobarbital	Trandolapril
Azelnidipine	Diprophyline	MDA	Phenytoin	Trazodone
Azilsartan	Diquat	MDMA	Pimozide	Triazolam
Barbital	Domperidone	Medazepam	Pioglitazone	Trihexyphenidyl
Benzoyl ecgonine	Donepezil	Mefenamic acid	Pipamperone	Trimethoprim
Biperiden	Dosulepin	Memantine	Piroxicam	Trimipramine
Blonanserin	Droperidol	Mepivacaine	Pitavastatin	Urapidil
Brexiprazole	Duloxetine	Mequitazine	Pranlukast	Valproic Acid
Bromazepam	Ecgonine methyl ester	Metformin	Primidone	Valsartan
Bromocriptine	Ephedrine	Methamphetamine	Procaine	Vardenafil
Bromovalerylurea	Escitalopram	Methomyl	Prochlorperazine	Venlafaxine
Bromperidol	Estazolam	Methylephedrine	Promethazine	Verapamil
Brotizolam	Ethenzamide	Methylphenidate	Propicazone	Warfarin
Bupivacaine	Ethyl loflazepate	Mexazolam	Propofol	Zalepron
Caffeine	Etizolam	Mexiletine	Propranolol	Zolpidem
Candesartan	Famotidine	Mianserin	Quazepam	Zolpidem_M-1
Carbamazepine	Fludiazepam	Midazolam	Quetiapine	Zonisamide
Carbazochrome	Flufenamic acid	Milnacipran	Risperidone	Zopiclone
Carpipramine	Flunitrazepam	Mirtazapine	Ropivacaine	Zopiclone-N-oxide
Carvedilol	Fluphenazine	Morphine	Rosuvastatin	Zotepine
Chlordiazepoxide	Flurazepam	Mosapramine	Salicylamide	
Chlorpheniramine	Fluvoxamine	Naftopidil	Salicylic acid	

### 注意事項

- LabSolutions LCMS は Ver. 5.109以降、LabSolutions Insight は Ver. 3.8SP1以降が必要です。
- 本メソッドパッケージは研究用です。臨床診断用途で使用することはできません。
- 製品の特性上、装置の使用状況などにより定量誤差が生じる場合があるため、正確な定量値を求める場合は標準試料を使用してください。また、ライブラリ検索により得られるスコアはスペクトルの類似性を示すものであり化合物同定の基準のひとつとなりますが、化合物同定の精度を高めるためには保持時間やサンプル情報など多角的な情報を併せて用いることが有用です。

LabSolutions、LCMSおよびLabSolutions Insightは、株式会社島津製作所またはその関係会社の日本およびその他の国における商標です。

本文書に記載されている会社名、製品名、サービスマークおよびロゴは、各社の商標および登録商標です。

なお、本文中では「TM」、「®」を明記していません。

本製品は、医薬品医療機器法に基づく医療機器として承認・認証等を受けておりません。

治療診断目的およびその手続き上での使用はできません。

トラブル解消のため補修用部品・消耗品は純正部品をご採用ください。

外観および仕様は、改良のため予告なく変更することがありますのでご了承ください。

## 株式会社 島津製作所

分析計測事業部 604-8511 京都市中京区西ノ京桑原町1

<https://www.an.shimadzu.co.jp/>

東京支社 (官公庁担当) (03) 3219-5631	郡山営業所 (024) 939-3790	静岡支店 (054) 285-0124	四国支店 (087) 823-6623
(大学担当) (03) 3219-5616	つくば支店 (官公庁・大学担当) (029) 851-8511	名古屋支店 (官公庁・大学担当) (052) 565-7521	広島支店 (082) 236-9652
(会社担当) (03) 3219-5622	(会社担当) (029) 851-8515	(会社担当) (052) 565-7531	九州支店 (官公庁・大学担当) (092) 283-3332
関西支社 (官公庁・大学担当) (06) 6373-6541	北関東支店 (官公庁・大学担当) (048) 646-0095	京都支店 (官公庁・大学担当) (075) 823-1604	(会社担当) (092) 283-3334
(会社担当) (06) 6373-6556	(会社担当) (048) 646-0081	(会社担当) (075) 823-1603	
札幌支店 (011) 700-6605	横浜支店 (官公庁・大学担当) (045) 311-4106	神戸支店 (078) 331-9665	島津コールセンター ☎ 0120-131691
東北支店 (022) 221-6231	(会社担当) (045) 311-4615	岡山営業所 (086) 221-2511	(操作・分析に関する相談窓口) IP電話等:(075) 813-1691