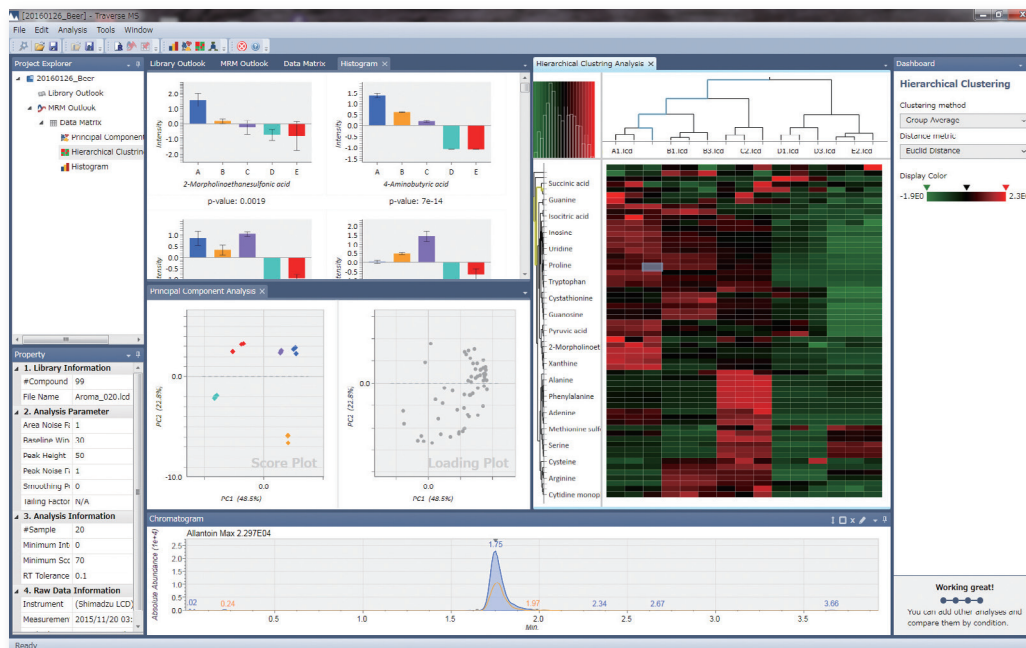


MRMデータ対応 LCMS多変量解析ソフトウェア Traverse™ MS



本ソフトウェアは、LCMS-8000シリーズを利用したターゲットメタボロミクス分野において、多検体・多成分のMRMデータを高速処理するための解析ソフトウェアです。グラフ作成、統計解析、代謝パスウェイ解析などに対応しています。

■ 複数のクロマトグラムを一括表示

1検体における多成分のクロマトグラム、また、全検体における1成分のクロマトグラムを並列にして一括表示することで、ユーザーにとって視認しやすく操作性の高いピーク同定処理プロセスを提供します。この特徴あるユーザーインターフェイスによって、多成分のピーク同定作業をストレスなく処理できます。

■ MRMデータに特化したピーク認識アルゴリズム

MRM分析データに特化したピーク認識アルゴリズムが、設定したリファレンスピークとの相同性により対象成分のピークをスコア化することで、多検体・多成分のピーク同定を高速で処理することができます。

■ 複数サンプルにおける面積(比)のグラフ化

ピーク同定処理を行ったMRMデータは、各成分のピーク面積あるいは内部標準物質に対する面積比といった値をグラフ化して表示することができます。このとき各サンプルはグループ設定を行うことで、複数群間での対象成分の面積平均値および標準偏差といった値をグラフ化することができます。このように分析データを一括してグラフ化表示することによって、ユーザーは分析結果を直観的に把握することができます。

■ 主成分分析および階層的クラスタリング解析による統計解析

多検体・多成分からなるMRMデータを、主成分分析および階層的クラスタリング解析といった統計的手法によって解析することができます。膨大なMRMデータを個別に解析することは非常に手間のかかる作業ですが、統計解析の手法を導入することによって、ユーザーにとって視覚的で理解しやすい解析結果を得ることができます。

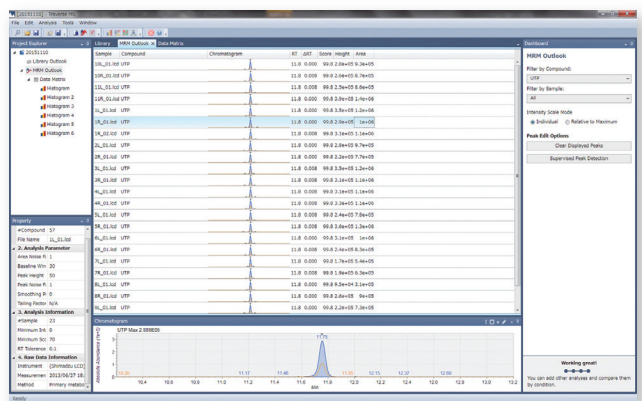
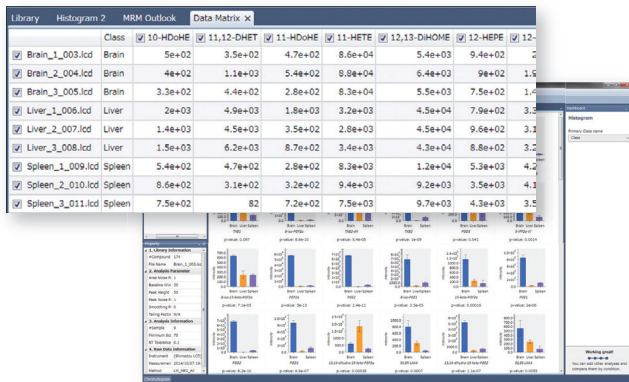
■ 代謝パスウェイ解析に対応

生体中の代謝変動を理解するためには、対象成分に関連した代謝経路における代謝変動を理解することが重要となります。本ソフトウェアでは解糖系、ペントース・リン酸経路、アミノ酸合成経路などの基本的な代謝マップがあらかじめ用意されており、これらの代謝マップを読み込むことで代表的な代謝パスウェイを表示できます。また、グラフ化した各代謝物の変動をリンクして表示することで、代謝パスウェイ解析にも対応しています。

※本ソフトウェアはライフィクス株式会社の製品です。

MRM Outlook機能による 複数クロマトグラムの一括表示

代謝物ごとにクロマトグラムの一覧を確認できるMRM Outlook機能を使うことで、検出ピークの確認と必要な修正を行えます。本来であれば、ひとつずつのクロマトグラムを視認して確認していく作業であり、ユーザーにとって負担が大きいプロセスですが、自動認識アルゴリズムとMRM Outlook機能によって、この作業にかかる負担を大きく軽減することができます。

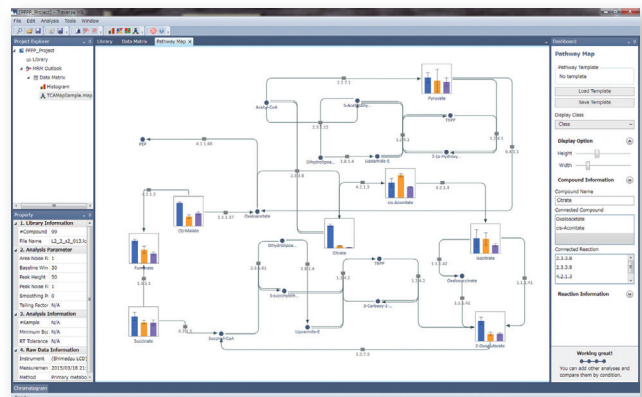


Data Matrixからのグラフ作成

対象成分のクロマトグラムより、各ピークの高さや面積が決定されます。本ソフトウェアでは、これらの値を元にして設定した各サンプル間（ソフトウェア上ではClassとして定義）における高さ、もしくは面積の平均値、標準偏差をグラフとして表示することができます。このようにグラフ化してMRMデータを表示することで、ユーザーにとって直観的に認識しやすい解析結果を示します。

代謝パスウェイ解析

本ソフトウェアは、テンプレートにある代謝マップファイルを読み込むことにより、代表的な代謝パスウェイを表示することができます。また、新規に代謝パスウェイを作成することも可能です。Data Matrixから作成した各化合物のグラフは、作成した代謝パスウェイ上でリンク表示させることができるため、ユーザーは関心のある化合物の代謝変動を、より詳細に理解することができます。



注意事項

1. 本ソフトウェアは研究用です。臨床診断用途で使用することはできません。
2. 本ソフトウェア使用の結果、得られる情報の有用性については何らの保証もされないことをあらかじめご了承ください。

トラブル解消のため補修用部品・消耗品は純正部品をご採用ください。
外観および仕様は改良のため、予告なく変更することがありますのでご了承ください。

分析計測事業部 604-8511 京都市中京区西ノ京桑原町1

株式会社 島津製作所

- 東京支社 101-8448 東京都千代田区神田錦町1丁目3
(03)3219-(官公庁担当) 5631・(大学担当) 5616・(会社担当) 5685
- 関西支社 530-0012 大阪市北区芝田1丁目1-4 阪急ターミナルビル14階
(06)6373-(官公庁・大学担当) 6541・(会社担当) 6556
- 札幌支店 060-0807 札幌市北区北七条西2丁目8-1 札幌北ビル9階 (011)700-6605
- 東北支店 980-0021 仙台市青葉区中央2丁目9-27 プライムスクエア広瀬通12階 (022)221-6231
- 郡山営業所 963-8877 郡山市堂前町6-7 郡山フコク生命ビル2階 (024)939-3790
- つくば支店 305-0031 つくば市吾妻3丁目17-1
(029)851-(官公庁・大学担当) 8511・(会社担当) 8515
- 北関東支店 330-0843 さいたま市大宮区吉敷町1-41 明治安田生命大宮吉敷町ビル8階
(048)646-(官公庁・大学担当) 0095・(会社担当) 0081
- 横浜支店 220-0004 横浜市西区北幸2丁目8-29 東武横浜第3ビル7階
(045)311-(官公庁・大学担当) 4106・(会社担当) 4615
- 静岡支店 422-8062 静岡市駿河区稲川1丁目1-1 伊伝静岡駅前ビル2階 (054)285-0124

- 名古屋支店 450-0001 名古屋市中村区那古野1丁目47-1 名古屋国際センタービル19階
(052)565-(官公庁・大学担当) 7521・(会社担当) 7531
- 京都支店 604-8445 京都市中京区西ノ京徳大寺町1
(075)823-(官公庁・大学担当) 1604・(会社担当) 1603
- 神戸支店 650-0033 神戸市中央区江戸町9-3 栄光ビル9階 (078)331-9665
- 岡山営業所 700-0826 岡山市北区磨屋町3-10 住友生命岡山ニューシティビル6階 (086)221-2511
- 四国支店 760-0017 高松市番町1丁目6-1 住友生命高松ビル9階 (087)823-6623
- 広島支店 730-0036 広島市中区袋町4-25 明治安田生命広島ビル15階 (082)248-4312
- 九州支店 812-0039 福岡市博多区冷泉町4-20 島津博多ビル4階
(092)283-(官公庁・大学担当) 3332・(会社担当) 3334

島津コールセンター（操作・分析に関する電話相談窓口） ☎ 0120-131691
IP電話等：(075)813-1691

<http://www.an.shimadzu.co.jp/>