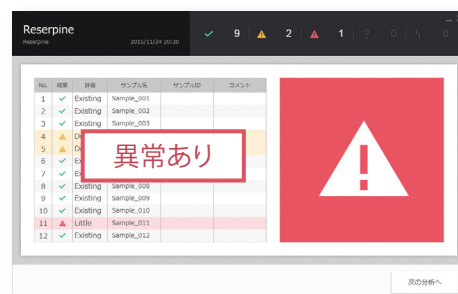
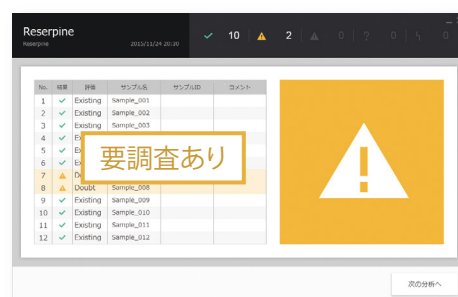
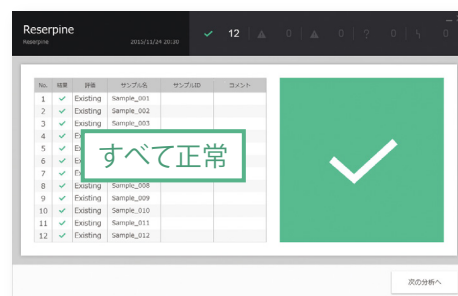
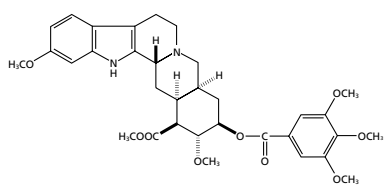


LCMS測定結果判定支援ソフトウェア iFlagger



測定から判定まで スムーズにサポートします

高速液体クロマトグラフ質量分析計LCMS-2020の測定結果を処理し、ターゲット物質の存在などの判定をサポートします。iFlagger上でターゲット物質を選択し、iFlaggerのシンプルな画面上で簡単な操作をするだけで、分析から判定結果表示まで自動で実行できます。

バッチ分析全体の結果が一目で分かるように、大きな画像で結果を表示します。

Question

ある成分が含まれているかを判定する作業に手間がかかっています。簡単な方法はありませんか？

Solution

iFlaggerでは、イオン強度比やマススペクトルのライブラリ類似度などの条件を設定しておくことで、LCMS-2020の測定結果を自動的に判定し、「正常」、「要調査」、「異常」に分類できます。複数の成分を判定したい場合も、成分ごとに設定した条件を簡単に切り替えて運用できます。

Question

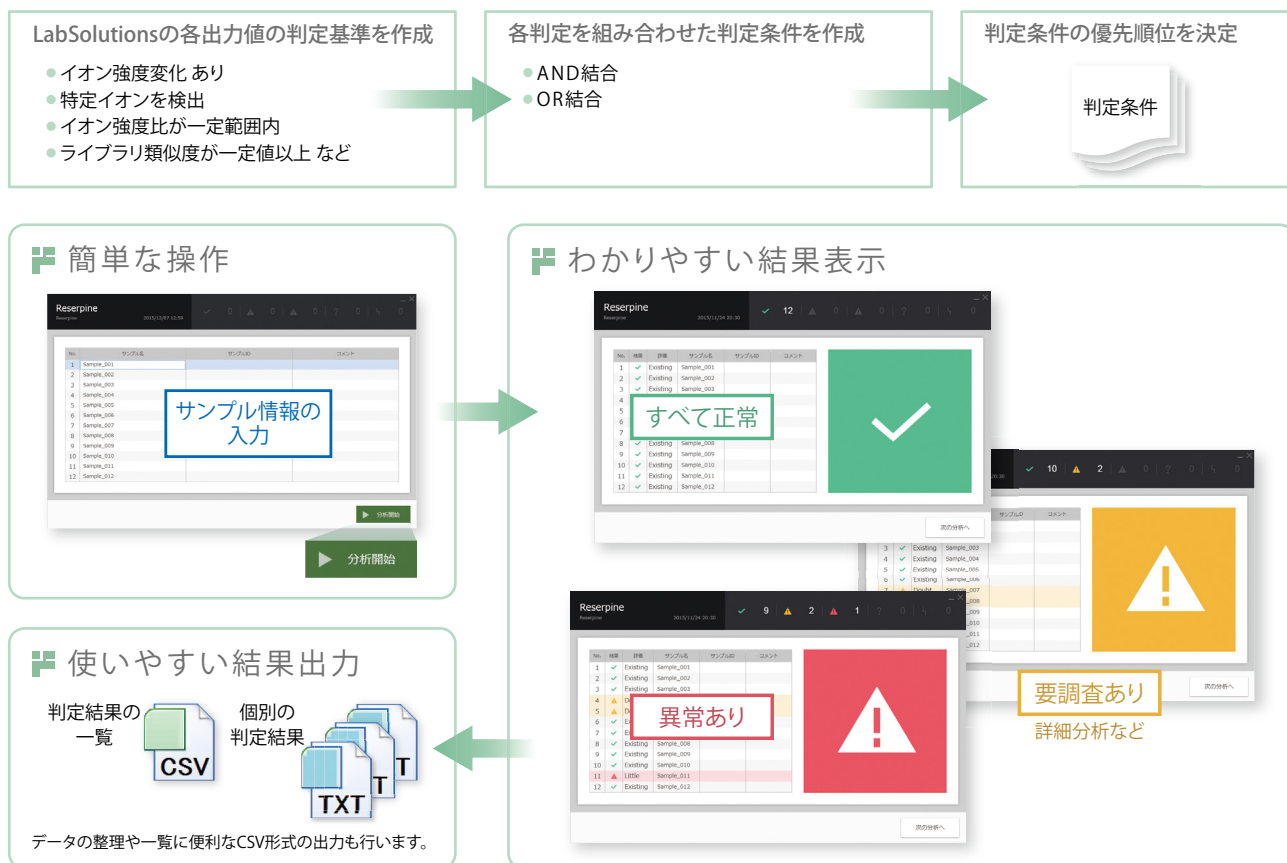
ルーチン作業の現場で、分析や装置にあまり詳しくない担当者が操作します。クロマトグラムやマススペクトルを見て結果を判断するのが困難です。良い方法はありませんか？

Solution

iFlaggerでは、サンプル情報を入力して分析開始するだけで、LCMS-2020を用いたバッチ分析が実行され、自動的に測定結果を収集・判定できます。大量のサンプルの判定結果を管理したい場合も、判定結果を1つのファイルにまとめて出力することができますので、簡単に取り扱うことができます。

iFlaggerの特長

- iFlaggerが自動で分析・判定を行います。
- 判定結果を直感的にわかりやすい画像で表示します。
- 判定結果の詳細は、テキストやCSVファイルで出力します。
- 判定条件をカスタマイズすることができます。
 - ・化合物の存在判定を行うサンプル条件を付属しています。
 - ・さまざまな判定条件を組み合わせカスタマイズすることで、幅広いターゲット物質に対応できます。



注意事項

1. iFlaggerの動作には、LabSolutions LCMSが必要です。
2. iFlaggerは定性判定のみを行います。定量用途では利用できません。
3. 判定条件や分析条件のカスタマイズには、質量分析やLabSolutions LCMSの知識が必要です。
4. 付属するメソッドファイル・判定条件、また得られる結果については何らの保証もされないことをあらかじめご了承ください。

初版発行：2016年2月

株式会社 島津製作所

トラブル解消のため補修用部品・消耗品は純正部品をご採用ください。
外観および仕様は改良のため、予告なく変更することがありますのでご了承ください。

分析計測事業部 604-8511 京都市中京区西ノ京桑原町1

東京支社 101-8448 東京都千代田区神田錦町1丁目3
(03) 3219-(官公庁担当) 5631・(大学担当) 5616・(会社担当) 5685
関西支社 530-0012 大阪市北区芝田1丁目1-4 阪急ターミナルビル14階
(06) 6373-(官公庁・大学担当) 6541・(会社担当) 6556
札幌支店 060-0807 札幌市北区北七条西2丁目8-1 札幌北ビル9階 (011) 700-6605
東北支店 980-0021 仙台市青葉区中央2丁目9-27 プライムスクエア広瀬通12階 (022) 221-6231
郡山営業所 963-8877 郡山市堂前町6-7 郡山フコク生命ビル2階 (024) 939-3790
つくば支店 305-0031 つくば市吾妻3丁目17-1
(029) 851-(官公庁・大学担当) 8511・(会社担当) 8515
北関東支店 330-0843 さいたま市大宮区吉敷町1-41 明治安田生命大宮吉敷町ビル8階
(048) 646-(官公庁・大学担当) 0095・(会社担当) 0081
横浜支店 220-0004 横浜市西区北幸2丁目8-29 東武横浜第3ビル7階
(045) 311-(官公庁・大学担当) 4106・(会社担当) 4615
静岡支店 422-8062 静岡市駿河区稲川1丁目1-1 伊伝静岡駅前ビル2階 (054) 285-0124

名古屋支店 450-0001 名古屋市中村区那古野1丁目47-1 名古屋国際センタービル19階
(052) 565-(官公庁・大学担当) 7521・(会社担当) 7531
京都支店 604-8445 京都市中京区西ノ京徳大寺町1
(075) 823-(官公庁・大学担当) 1604・(会社担当) 1603
神戸支店 650-0033 神戸市中央区江戸町9-3 栄光ビル9階 (078) 331-9665
岡山営業所 700-0826 岡山市北区磨屋町3-10 住友生命岡山ニューシティビル6階 (086) 221-2511
四国支店 760-0017 高松市番町1丁目6-1 住友生命高松ビル9階 (087) 823-6623
広島支店 730-0036 広島市中区袋町4-25 明治安田生命広島ビル15階 (082) 248-4312
九州支店 812-0039 福岡市博多区冷泉町4-20 島津博多ビル4階
(092) 283-(官公庁・大学担当) 3332・(会社担当) 3334

島津コールセンター(操作・分析に関する電話相談窓口) ☎ 0120-131691
IP電話等: (075) 813-1691

<http://www.an.shimadzu.co.jp/>