

LC-2050/LC-2060 向け Waters™ Empower™ 対応 島津 LC ドライバパック



Advanced

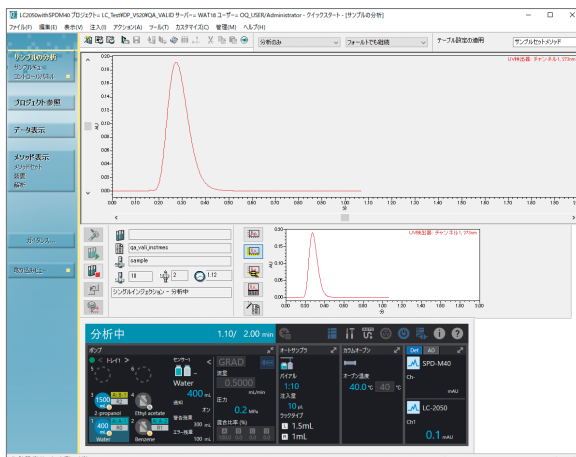
i-Series

High Performance Liquid Chromatograph

新しい i-Series が実現する
新しい分析スタイル

Empower から LC-2050/2060 の優れた性能と Analytical Intelligence を体験

- 極低キャリーオーバー性能や、室温変動に影響を受けない安定したベースラインなど、i-Series LC-2050/2060 の優れた装置性能のほか、移動相残量のリアルタイムモニタリング機能や、FlowPilot による自動スタートアップ機能などの「Analytical Intelligence」も、Empower とともに体感いただけます。
- 装置パラメータの設定・保存が他社 LC 装置と共通の操作感で実行でき、初めて島津 LC を使用される方でも簡単に分析を開始していただけます。コントロールパネルには、島津 LC を直接制御する機能のほか、システムの稼働状況や検出器のシグナルが一目で確認できるモニタ機能などが装備されています。
- シングル分析も連続分析も、Empower からストレスなく実行可能です。
- 分析開始前のシステムチェックの実行も Empower からスムーズに行えます。結果をシステムチェックレポートに出力することで、装置の使用履歴や稼働状況を確認・記録し、データインテグリティに対応します。



コントロールパネル

SHIMADZU システムチェックレポート			
システム名:	L21455800000AE		
実施日時:	2020/12/28 14:11		
実施者:	System		
総合判定:	合格		
ソフトウェア名:	Shimadzu LC - i-Series(LC-2050/LC-2060)		
ソフトウェアバージョン:	1.00		
装置名:	LC-2050C 3D	機番番号:	L21455800000AE
リンクアドレス:		管理番号:	
実施日時:	2020/12/28 14:11	ROM/バージョン:	V0.10
チェック結果	現在値	基準値	結果
【一般項目】			
IPアドレス	172.31.181.116		
サブネットマスク	255.255.240.0		
デフォルトゲートウェイ	172.31.191.254		
MACアドレス	00:EO:96:06:A5:90		
総使用時間	1282		
ROMチェック (2020/12/28 14:11)			合格

システムチェックレポート

LC-2050/LC-2060 向け Waters Empower 対応 島津 LC ドライバパック

対応装置リスト

i-Series LC-2050/LC-2060

ユニット	品名
i-Series	LC-2050
	LC-2050C
	LC-2050C 3D
	LC-2050C LT
	LC-2060C
	LC-2060C 3D
	LC-2060C 3D MT
移動相残量計	MPM-40
検出器	SPD-M40 / RID-20A / RF-20A / RF-20AXS / AD SPD-M30A / SPD-30AM
リザーバ切替バルブ	FCV-11AL / FCV-11ALS
高圧流路切替バルブ	FCV-14AH / FCV-34AH

※ SPD-M30A/SPD-30AMを使用するためには同梱の Nexera™/Prominence™/LC-2010 ドライバが必要です。

※ 1台のコンピュータまたは取り込みサーバー (LAC/E³²等) に最大4台の島津LCを制御することができます。ただし、PDAを1台 (または2台) 接続した場合は、LCの接続台数が3台 (または2台) に制限されます。

※ 1台のコンピュータまたはデータ取り込みサーバー (LAC/E³²等) に島津LCと他社製LCシステムを同時に接続することはできません。島津LC専用のデータ取り込みサーバーを別途ご用意ください。

※ Nexera シリーズなど当社他製品用のドライバについては、弊社販売員にご確認ください。

Analytical Intelligenceロゴ、NexeraおよびProminenceは、株式会社島津製作所の商標です。
Waters、EmpowerおよびLAC/E³²はWaters Corporationおよびその他の子会社の商標です。

本文中に記載されている会社名、製品名、サービスマークおよびロゴは、各社の商標および登録商標です。

なお、本文中では「TM」、「®」を明記していない場合があります。

本製品は、医薬品医療機器法に基づく医療機器として承認・認証を受けておりません。

治療診断目的およびその手続き上での使用はできません。

トラブル解消のため補修用部品・消耗品は純正部品をご採用ください。

外観および仕様は、改良のため予告なく変更することがありますのでご了承ください。

株式会社 島津製作所

分析計測事業部 604-8511 京都市中京区西ノ京桑原町1

東京支社 101-8448 東京都千代田区神田錦町1丁目3
(03)3219-(官公庁担当) 5631・(大学担当) 5616・(会社担当) 5622

関西支社 530-0012 大阪市北区芝田1丁目1-4 阪急ターミナルビル14階
(06)6373-(官公庁・大学担当) 6541・(会社担当) 6556

札幌支店 060-0807 札幌市北区北七条西2丁目8-1 札幌北ビル9階 (011)700-6605

東北支店 980-0021 仙台市青葉区中央2丁目9-27 プライムスクエア広瀬通12階 (022)221-6231

郡山営業所 963-8877 郡山市堂前町6-7 郡山フコク生命ビル2階 (024)939-3790

つくば支店 305-0031 つくば市吾妻3丁目17-1
(029)851-(官公庁・大学担当) 8511・(会社担当) 8515

北関東支店 330-0843 さいたま市大宮区吉敷町1-41 明治安田生命大宮吉敷ビル8階
(048)646-(官公庁・大学担当) 0095・(会社担当) 0081

横浜支店 220-0004 横浜市西区北幸2丁目8-29 東武横浜第3ビル7階
(045)311-(官公庁・大学担当) 4106・(会社担当) 4615

静岡支店 422-8062 静岡市駿河区稲川1丁目1-1 伊伝静岡駅南ビル2階 (054)285-0124

名古屋支店 450-0001 名古屋市中村区那古野1丁目47-1 名古屋国際センタービル19階

(052)565-(官公庁・大学担当) 7521・(会社担当) 7531

京都支店 604-8445 京都市中京区西ノ京徳大寺町1

(075)823-(官公庁・大学担当) 1604・(会社担当) 1603

神戸支店 650-0033 神戸市中央区江戸町9-3 栄光ビル9階 (078)331-9665

岡山営業所 700-0826 岡山市北区磨屋町3-10 岡山ニューシティビル6階 (086)221-2511

四国支店 760-0017 高松市番町1丁目6-1 高松NKビル9階 (087)823-6623

広島支店 732-0057 広島市東区二葉の里3丁目5-7 GRANODE広島5階 (082)236-9652

九州支店 812-0039 福岡市博多区冷泉町4-20 島津博多ビル4階

(092)283-(官公庁・大学担当) 3332・(会社担当) 3334

島津コールセンター (操作・分析に関する電話相談窓口) ☎ 0120-131691
IP電話等: (075)813-1691

<https://www.an.shimadzu.co.jp/>