

LC-MS/MS用免疫抑制剤分析キット

Kit for Immunosuppressant drugs

DOSIMMUNE

ALSA CHIM

a Shimadzu Group Company



LC-MS/MS用免疫抑制剤分析キット

免疫抑制剤分析キット DOSIMMUNE は、全血中のタクロリムス、エベロリムス、シクロスポリンA、シロリムスの定量用の分析キットです。

特異性の高い同時測定

高品質なデータを簡便に

さらなる省力化も可能



特異性の高い同時測定

LC-MS/MSによる血中薬物濃度測定

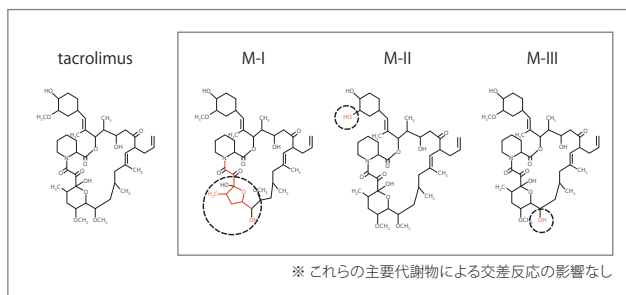
特異性が高い

一次代謝物の影響を受けない

質量分析法では、代謝物による交差反応の影響を受けません



Nexera™ LC-MS/MSシステム (LCMS™-8060NX)



タクロリムス及びその一次代謝物の構造式

同時測定

薬剤毎の試薬変更不要

(一回の計測で4種類*の薬剤濃度を検出)

単一のキットとプロトコールで、同時に4薬剤の濃度を計測します

※ タクロリムス、シクロスポリンA、エベロリムス、シロリムス



LC-MS/MS用免疫抑制剤分析キット DOSIMMUNE

高品質なデータを簡便に

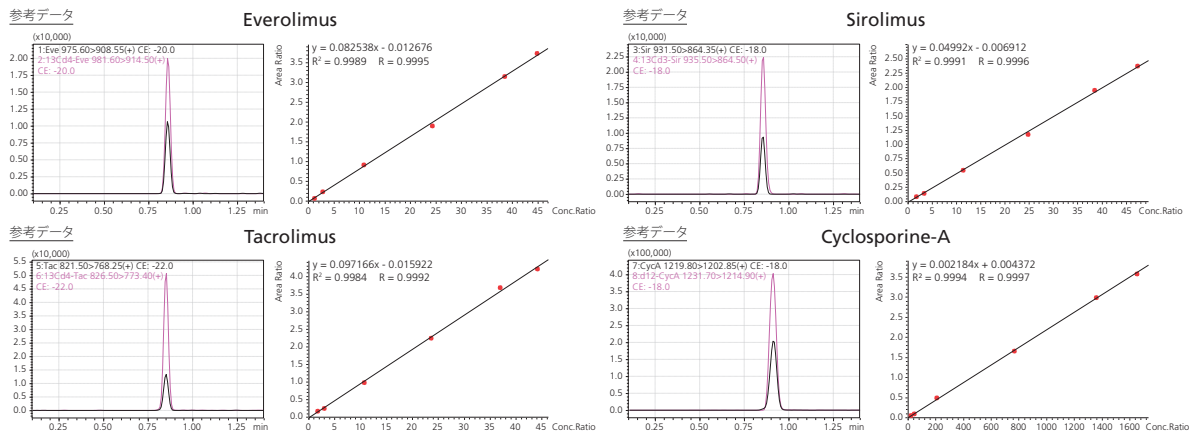
DOSIMMUNEによる血中薬物濃度測定

高精度

安定同位体ラベルした内部標準
再現性の高い質量分析装置

広いダイナミックレンジ

高感度・高い直線性を実現



免疫抑制剤4成分のMRMクロマトグラムと検量線

最適化したプロトコール

最適化した前処理と測定モードを提供
1サイクル3分の短時間測定※
※LC-MS/MSデータ取得時間1.5分

レディーメード (試薬調整不要)

必要な消耗品全てをキット化



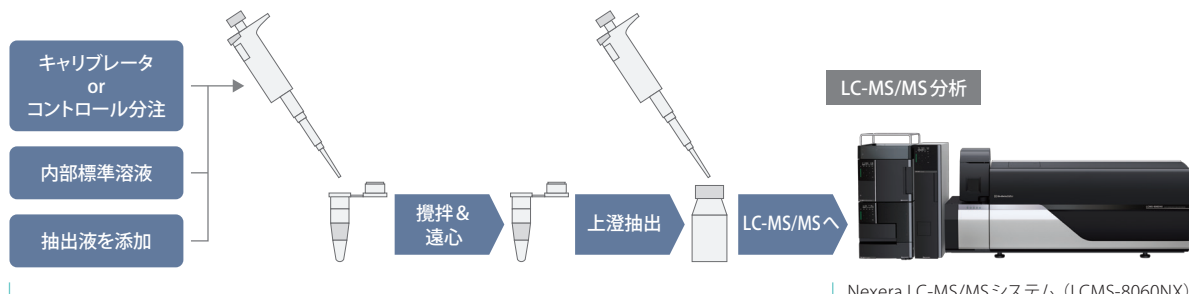
キット構成品 (一部)

さらなる省力化も可能

全自動前処理装置CLAM™-2040※による省力化

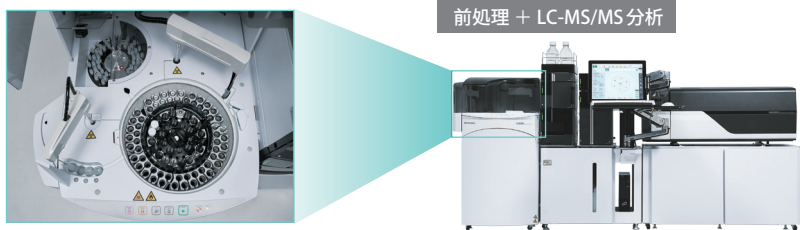
CLAM-2040と組み合わせることで、前処理が不要になります。前処理によるミスやバラつき、感染リスクを低減でき、安全で迅速簡便なワークフローを実現します。

用手法による前処置



CLAM-2040を導入した場合

前処理不要
採血管・試薬をセットするだけ



キット構成

P/N	品名	1,000 Qty	500 Qty
227-40000-91	DOSIMMUNE キット 1000分析用	1	
227-40001-91	DOSIMMUNE キット 500分析用		1
227-40102-91	DOSIMMUNE、移動相A	4	2
227-40103-91	DOSIMMUNE、移動相B	2	1
227-40104-91	DOSIMMUNE、洗浄液	2	1
227-40105-91	DOSIMMUNE、抽出液	4	2
227-40106-91	DOSIMMUNE、内部標準セット	2	1
227-40110-91	DOSIMMUNE、キャリブプレートセット	4	4
227-40120-91	DOSIMMUNE、コントロールセット	4	4
227-40135-91	DOSIMMUNE、マイクロチューブ 500PC	2	1
227-40142-91	DOSIMMUNE、カラムセット	1	1
227-40143-91	DOSIMMUNE、LC バイアルセット	2	1

※ キットには上記以外に、以下のものを含みます。
 ・取扱説明書（検体前処理法および分析方法）
 ・分析証明書（内部標準、キャリブプレート、コントロールの濃度情報）

仕様

項目	仕様
分析数	1000分析用 (S227-40000-91) 500分析用 (S227-40001-91)
検体	全血 (EDTA2K採血管使用)
分析成分	タクロリムス、エベロリムス、 シクロスポリンA、シロリムス
キャリブプレート	ブランク+6濃度
検量点数	6点 ブランク (ゼロ点) を含まず
コントロール	4濃度
分析時間	3分 (LC-MS/MSデータ取得時間 1.5分を含む)
イオン化法	ESI ポジティブ
MS/MSモード	多重反応モニタリング (MRM)

※ 分析数は、キャリブプレートとコントロールを含む分析を想定しています。

使用可能な分析装置

LC : Nexera (Prominence™は使用できません)

LC-MS/MS : LCMS-8045, LCMS-8050, LCMS-8060, LCMS-8060NX

※ LCの装置構成は弊社スタッフにご相談ください。

製造元

ALSA CHIM

a Shimadzu Group Company

DOSIMMUNE、Nexera、LCMS、CLAMおよびProminenceは株式会社島津製作所またはその関係会社の日本およびその他の国における商標です。

本文書に記載されている会社名、製品名、サービスマークおよびロゴは、各社の商標および登録商標です。

なお、本文中では「TM」、「®」を明記していない場合があります。

本製品は、医薬品医療機器法に基づく医療機器として承認・認証等を受けておりません。

治療診断目的およびその手続き上での使用はできません。

トラブル解消のため補修用部品・消耗品は純正部品をご採用ください。

外観および仕様は、改良のため予告なく変更することがありますのでご了承ください。

株式会社 島津製作所

分析計測事業部

604-8511 京都市中京区西ノ京桑原町1



東京支社 (官公庁担当) (03) 3219-5631 (大学担当) (03) 3219-5616 (会社担当) (03) 3219-5622	郡山営業所 (024) 939-3790 つくば支店 (官公庁・大学担当) (029) 851-8511 (会社担当) (029) 851-8515	静岡支店 (054) 285-0124 名古屋支店 (官公庁・大学担当) (052) 565-7521 (会社担当) (052) 565-7531	四国支店 (087) 823-6623 広島支店 (082) 236-9652 九州支店 (官公庁・大学担当) (092) 283-3332 (会社担当) (092) 283-3334
関西支社 (官公庁・大学担当) (06) 6373-6541 (会社担当) (06) 6373-6556	北関東支店 (官公庁・大学担当) (048) 646-0095 (会社担当) (048) 646-0081	京都支店 (官公庁・大学担当) (075) 823-1604 (会社担当) (075) 823-1603	
札幌支店 (011) 700-6605 東北支店 (022) 221-6231	横浜支店 (官公庁・大学担当) (045) 311-4106 (会社担当) (045) 311-4615	神戸支店 (078) 331-9665 岡山営業所 (086) 221-2511	島津コールセンター ☎ 0120-131691 (操作・分析に関する相談窓口) IP電話等: (075) 813-1691