

四重極飛行時間型LC-MS

LCMS™-9050/9030

薬毒物を簡単に精密質量分析



高性能 & 扱いやすい

■ 正イオン/負イオンの同時分析が可能

これまでのQ-TOFでは正イオン分析と負イオン分析の両方を実施する場合、それぞれ分けて計2回の測定が必要でしたが、LCMS-9050では1回の測定で完了することができます。前処理したサンプルを同一条件下で、正負イオンを時間差なく検出することができるため、分析データの確度が向上します。出力されるデータファイルも一つにまとまるため、正イオン/負イオンの分析結果を簡単に比較することも可能です。

2度分析する必要があった…

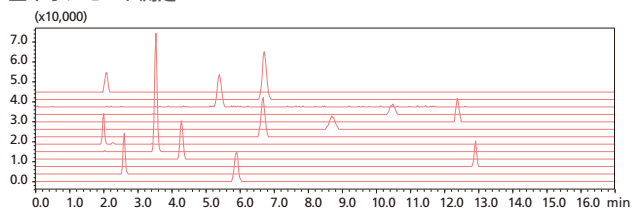


1度の分析でOK!

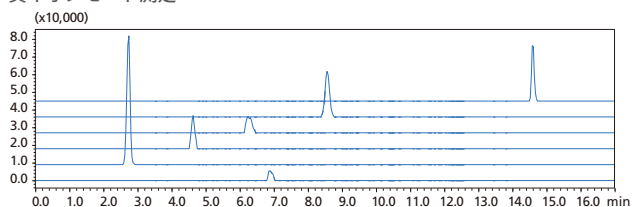
従来のQ-TOF

LCMS-9050

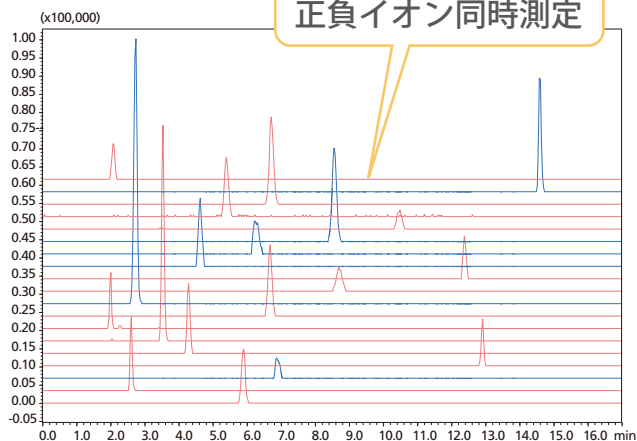
正イオンモード測定



負イオンモード測定



正負イオン同時測定

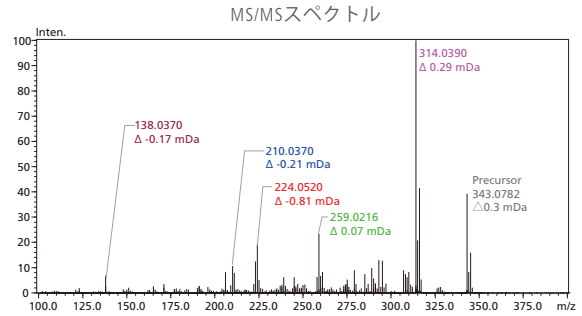
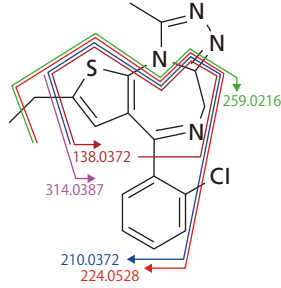


■ 高い質量精度のMS/MSデータを取得可能

LCMS-9050/9030は、LCMSシリーズから継承した島津独自の特許技術により、優れた質量精度を実現します。特に、MS/MSの質量精度が高く、以下の事例のように理論値との誤差1 mDa以下でフラグメントピークのデータを取得可能です。そのため、データベース検索において、MS/MSのトランスを緩めることなく厳しめに設定することで、候補化合物数を大幅に絞り込めます。初心者の方でも確度の高い定性分析を行って頂けます。

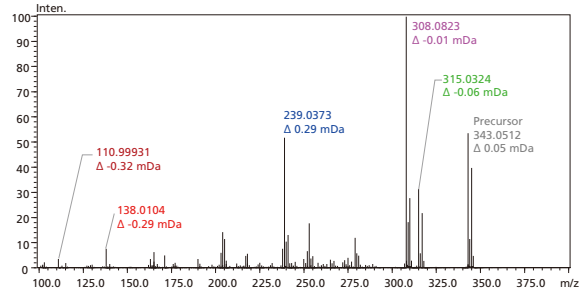
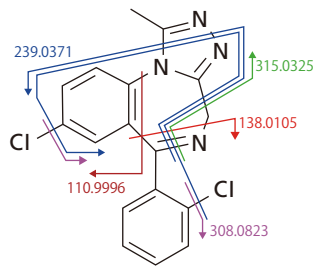
Etizolam

$C_{17}H_{15}ClN_4S$
[M+H]⁺ = 343.0779



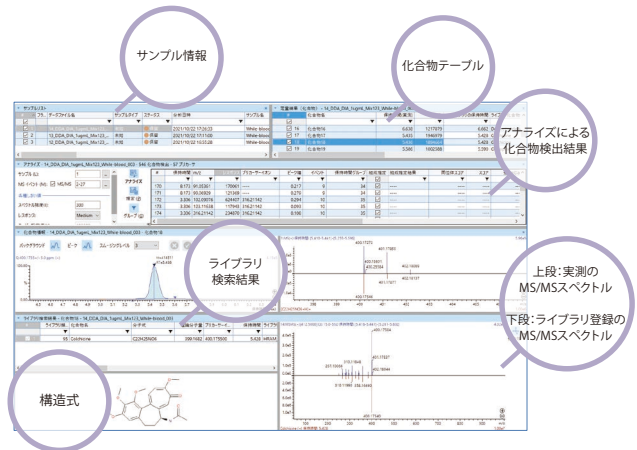
Triazolam

$C_{17}H_{12}Cl_2N_4$
[M+H]⁺ = 343.0512



■ ソフトウェアは完全日本語対応

LabSolutions Insight Exploreでは、多検体の定量解析処理に加えて高分解能・高質量精度質量分析計データを用いた精度の高いライブラリ検索、構造解析、組成推定、多価イオン解析が可能です。定性解析から定量解析までをサポートします。完全日本語対応のため、初心者の方でも扱いやすく、また分析業務の引継ぎもスムーズに行って頂けます。



詳しくはWebへ



LCMS-9050



LCMS-9030



アプリケーション



LCMSおよびLabSolutions Insight Exploreは、株式会社島津製作所またはその関係各社の日本およびその他の国における商標です。

本文書に記載されている会社名、製品名、サービスマークおよびロゴは、各社の商標および登録商標です。

なお、本文中では「TM」、「®」を明記していない場合があります。

本製品は、医薬品医療機器法に基づく医療機器として承認・認証等を受けておりません。

治療診断目的およびその手続き上での使用はできません。

トラブル解消のため補修用部品・消耗品は純正部品をご採用ください。

外観および仕様は、改良のため予告なく変更することがありますのでご了承ください。

株式会社 島津製作所

分析計測事業部

604-8511 京都市中京区西ノ京桑原町1



東京支社 (官公庁担当) (03) 3219-5631
(大学担当) (03) 3219-5616
(会社担当) (03) 3219-5622

関西支社 (官公庁・大学担当) (06) 6373-6541
(会社担当) (06) 6373-6556

札幌支店 (011) 700-6605
東北支店 (022) 221-6231

郡山営業所 (024) 939-3790
つくば支店 (官公庁・大学担当) (029) 851-8511
(会社担当) (029) 851-8515

北関東支店 (官公庁・大学担当) (048) 646-0095
(会社担当) (048) 646-0081

横浜支店 (官公庁・大学担当) (045) 311-4106
(会社担当) (045) 311-4615

静岡支店 (054) 285-0124
名古屋支店 (官公庁・大学担当) (052) 565-7521
(会社担当) (052) 565-7531

京都支店 (官公庁・大学担当) (075) 823-1604
(会社担当) (075) 823-1603

神戸支店 (078) 331-9665
岡山営業所 (086) 221-2511

四国支店 (087) 823-6623
広島支店 (082) 236-9652

九州支店 (官公庁・大学担当) (092) 283-3334
(会社担当) (092) 283-3334

島津コールセンター ☎ 0120-131691
(操作・分析に関する相談窓口) IP電話等: (075) 813-1691