

PONA/DHA 解析用ソフトウェア
Software for PONA/DHA Analysis

PONAsolution for LabSolutions

PONAsolution Ver.6は ASTM D5134, D6729, D6730, D6733 に対応し、保持指標ライブラリ/計算機能/レポート機能で石油製品の組成分析を強力にサポートします。

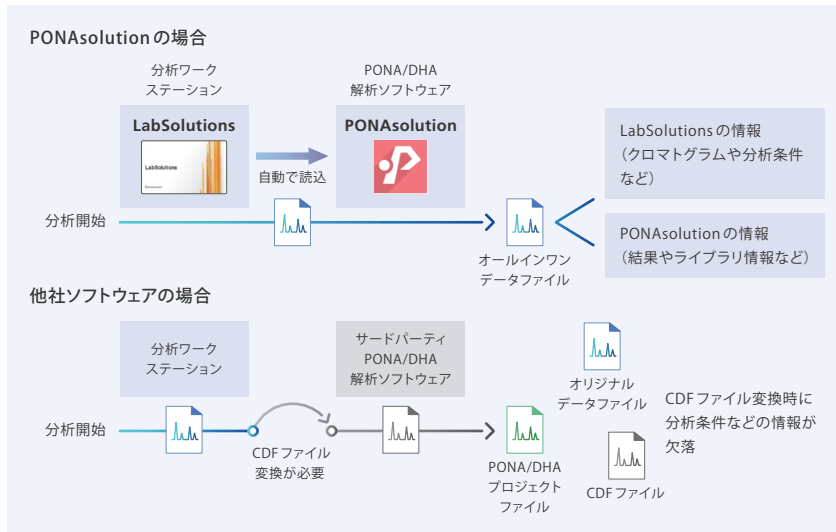
※ JIS K2536-2 に対応する場合には、PONAsolution Ver 5.2 をご利用ください。



シンプルなデータ管理とワークフロー

PONAsolution™はデータファイルの変換を必要とせず、分析後は自動でデータを読み込み解析を行うことが可能です。1つのデータファイル内にすべての設定や結果情報を保存するため、データ管理もシンプルです。

PONA/DHA 分析のワークフロー



PONA：パラフィン、オレフィン、ナフテン、アロマの総称
DHA：詳細な炭化水素分析 (Detailed Hydrocarbon Analysis)

- デュアルライン分析対応
- 1つのPCでGC4台の同時接続、自動データ解析が可能
- 結果ビューで解析結果を確認
- PDFレポート出力 / 印刷機能

検出	RT	IP	Q	M	A	X	U	Total
C1	0.000	0.000	0.000	0.000	0.000	0.000	0.000	0.000
C2	0.000	0.000	0.000	0.000	0.000	0.000	0.000	0.000
C3	0.000	0.000	0.000	0.000	0.000	0.000	0.000	0.000
C4	0.000	0.000	0.000	0.000	0.000	0.000	0.000	0.000
C5	0.000	0.000	0.000	0.000	0.000	0.000	0.000	0.000
C6	0.000	0.000	0.000	0.000	0.000	0.000	0.000	0.000
C7	0.000	0.000	0.000	0.000	0.000	0.000	0.000	0.000
C8	0.000	0.000	0.000	0.000	0.000	0.000	0.000	0.000
C9	0.000	0.000	0.000	0.000	0.000	0.000	0.000	0.000
C10	0.000	0.000	0.000	0.000	0.000	0.000	0.000	0.000
C11	0.000	0.000	0.000	0.000	0.000	0.000	0.000	0.000
C12	0.000	0.000	0.000	0.000	0.000	0.000	0.000	0.000
C13	0.000	0.000	0.000	0.000	0.000	0.000	0.000	0.000
C14	0.000	0.000	0.000	0.000	0.000	0.000	0.000	0.000
C15	0.000	0.000	0.000	0.000	0.000	0.000	0.000	0.000
C16	0.000	0.000	0.000	0.000	0.000	0.000	0.000	0.000
C17	0.000	0.000	0.000	0.000	0.000	0.000	0.000	0.000
C18	0.000	0.000	0.000	0.000	0.000	0.000	0.000	0.000
C19	0.000	0.000	0.000	0.000	0.000	0.000	0.000	0.000
C20	0.000	0.000	0.000	0.000	0.000	0.000	0.000	0.000
Sum	0.000	0.000	0.000	0.000	0.000	0.000	0.000	0.000

結果ビュー

検出	RT	IP	Q	M	A	X	U	Total
C1	0.000	0.000	0.000	0.000	0.000	0.000	0.000	0.000
C2	0.000	0.000	0.000	0.000	0.000	0.000	0.000	0.000
C3	0.000	0.000	0.000	0.000	0.000	0.000	0.000	0.000
C4	0.000	0.000	0.000	0.000	0.000	0.000	0.000	0.000
C5	0.000	0.000	0.000	0.000	0.000	0.000	0.000	0.000
C6	0.000	0.000	0.000	0.000	0.000	0.000	0.000	0.000
C7	0.000	0.000	0.000	0.000	0.000	0.000	0.000	0.000
C8	0.000	0.000	0.000	0.000	0.000	0.000	0.000	0.000
C9	0.000	0.000	0.000	0.000	0.000	0.000	0.000	0.000
C10	0.000	0.000	0.000	0.000	0.000	0.000	0.000	0.000
C11	0.000	0.000	0.000	0.000	0.000	0.000	0.000	0.000
C12	0.000	0.000	0.000	0.000	0.000	0.000	0.000	0.000
C13	0.000	0.000	0.000	0.000	0.000	0.000	0.000	0.000
C14	0.000	0.000	0.000	0.000	0.000	0.000	0.000	0.000
C15	0.000	0.000	0.000	0.000	0.000	0.000	0.000	0.000
C16	0.000	0.000	0.000	0.000	0.000	0.000	0.000	0.000
C17	0.000	0.000	0.000	0.000	0.000	0.000	0.000	0.000
C18	0.000	0.000	0.000	0.000	0.000	0.000	0.000	0.000
C19	0.000	0.000	0.000	0.000	0.000	0.000	0.000	0.000
C20	0.000	0.000	0.000	0.000	0.000	0.000	0.000	0.000
Sum	0.000	0.000	0.000	0.000	0.000	0.000	0.000	0.000

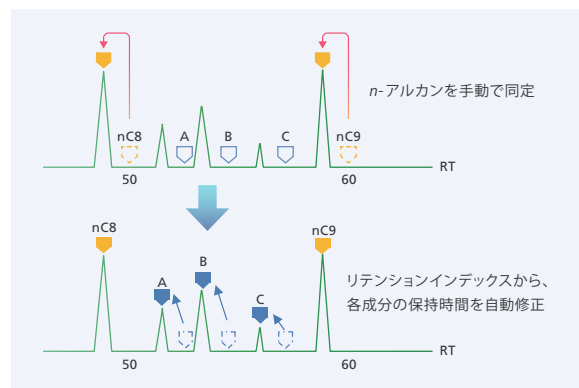
レポート

豊富な同定サポート機能

AART for DHA | リテンションインデックスを使用したライブラリの自動修正

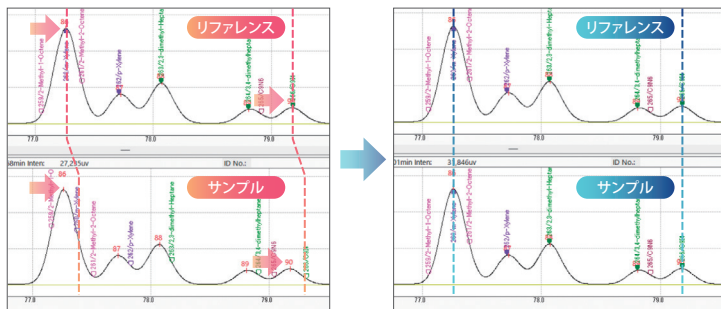
各規格ごとに用意されたライブラリには全成分についてリテンションインデックスが登録されています。n-アルカンによる多点補正により、精度の高い保持時間補正を実現し、以下のようなご要望にも対応可能です。

- PONA/DHAシステムを増設したい。使用中のライブラリをそのまま使いたい。
- カラムの消耗によりライブラリの保持時間がずれてしまった。なるべく手間をかけずに修正したい。



2点同定 | ライブラリの部分修正

特定の区間のみ修正したい場合、PONAsolutionでは範囲を指定して化合物の保持時間を自動修正できます。

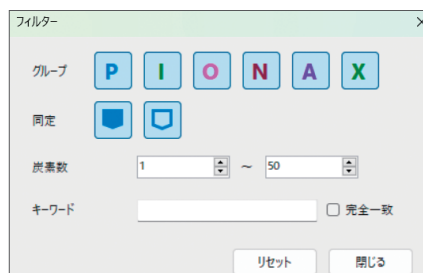


2点同定とPIONAフィルタは組み合わせて使用ができます。

例えば芳香族成分 (A) のみに絞って、2点同定でライブラリの保持時間を修正することができます。

PIONAタイプ別フィルタ

オレフィン (O) の位置のみ確認したい場合など、PIONAタイプごとにクロマトグラム上のマーカー表示を切り替えられます。



確かな品質と安心のトータルサポート

Application | ガソリンの詳細な炭化水素分析 (DHA)

製油所のプロセス制御や品質管理において、石油製品中の成分濃度管理は非常に重要です。ガソリンは数百以上の成分を含み、DHA/PONA分析では高いカラム分離性能と優れた再現性が必要です。GC-2030およびSH-PONAカラムを使うことで、最適な分離と信頼性のある結果が得られます。詳細はアプリケーションニュースをご確認ください。



Application >

システム構成

GC本体	GC-2030AF
冷却装置	CRG-2030 (LN ₂ / CO ₂)
前処理装置	AOC-30i / AOC-20i シリーズ

ソフトウェア要件

分析ワークステーション	LabSolutions™ LC/GC
PONA/DHA 解析用ソフトウェア	PONAsolution Ver.6*
OS	Windows® 10 / 11

* JIS K2536-2に対応する場合には、PONAsolution Ver 5.2をご利用ください。

包括的なサポート体制

島津はGC装置、ソフトウェア、消耗品を取り揃え、高品質な分析システムを提供します。据付や点検、アフターサポートもおまかせください。



LabSolutionsおよびPONAsolutionは、株式会社島津製作所またはその関係会社の日本およびその他の国における商標です。Windowsは米国Microsoft Corporationの米国およびその他の国における登録商標または商標です。

本文に記載されている会社名、製品名、サービスマークおよびロゴは、各社の商標および登録商標です。なお、本文中では「TM」、「®」を明記していない場合があります。本製品は研究用です。医薬品医療機器法に基づく体外診断用医薬品あるいは医療機器として承認・認証を受けておりません。治療診断目的およびその手続き上での使用はできません。外観および仕様は、改良のため予告なく変更することがありますのでご了承ください。

株式会社 島津製作所

分析計測事業部

604-8511 京都市中京区西ノ京桑原町1

製品情報 価格お問合せ



東京支社 (官公庁担当) (03) 3219-5631
(大学担当) (03) 3219-5616
(会社担当) (03) 3219-5622

関西支社 (06) 4797-7230

札幌支社 (011) 700-6605

東北支社 (022) 221-6231

郡山営業所 (024) 939-3790

つくば支店 (官公庁・大学担当) (029) 851-8511
(会社担当) (029) 851-8515

北関東支店 (官公庁・大学担当) (048) 646-0095
(会社担当) (048) 646-0081

横浜支店 (官公庁・大学担当) (045) 311-4106
(会社担当) (045) 311-4615

静岡支店 (054) 285-0124

名古屋支店 (官公庁・大学担当) (052) 565-7521
(会社担当) (052) 565-7531

京都支店 (官公庁・大学担当) (075) 823-1604
(会社担当) (075) 823-1603

神戸支店 (078) 331-9665

岡山営業所 (086) 221-2511

四国支店 (087) 823-6623

広島支店 (082) 236-9652

九州支店 (官公庁・大学担当) (092) 283-3332
(会社担当) (092) 283-3334

島津コールセンター ☎ 0120-131691

(操作・分析に関する相談窓口) IP電話等: (075) 813-1691