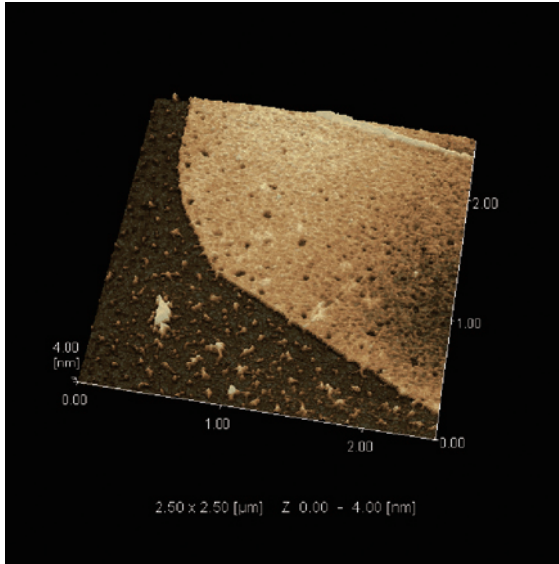


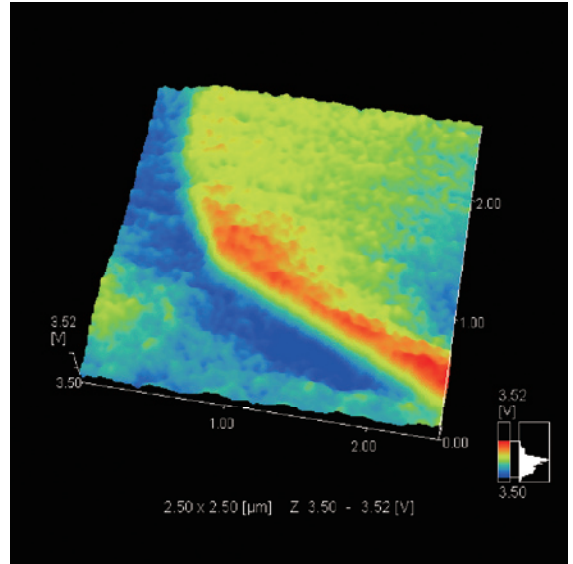
グラフェンエッジ部とMWNTのMFM観察

MFM observation in each edge graphene and MWNT

単層グラフェン エッジ部のMFM観察 / MFM observation of edges of the graphene



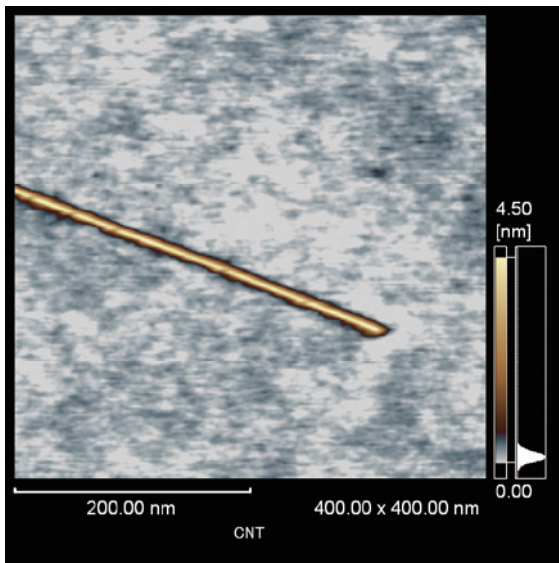
形状像
Topographic image 2.5μm×2.5μm



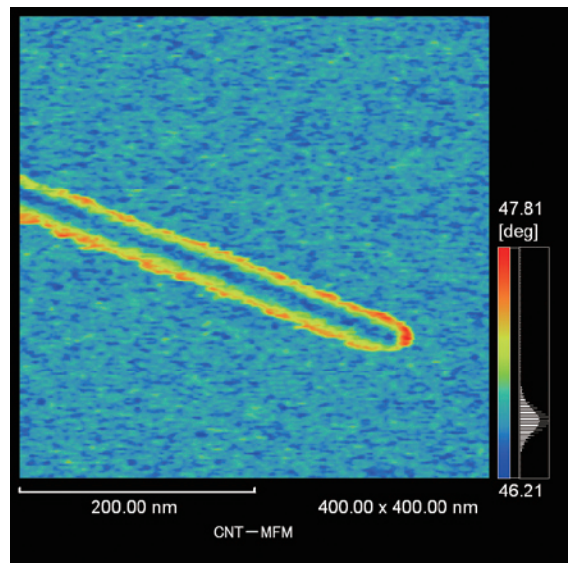
MFM image 2.5μm×2.5μm

試料ご提供：株式会社富士通研究所 ナノエレクトロニクス研究センター
Materials supplied by Nanoelectronics Research Center, FUJITSU LABORATORIES LTD..

MWNTの終端エッジ部のMFM観察 / MFM observation of edges of the MWNT



形状像
Topographic image 400nm×400nm



MFM image 400nm×400nm

試料ご提供：名城大学 坂東俊治先生
Materials supplied by Prof. S. Bandow, Meijo University.