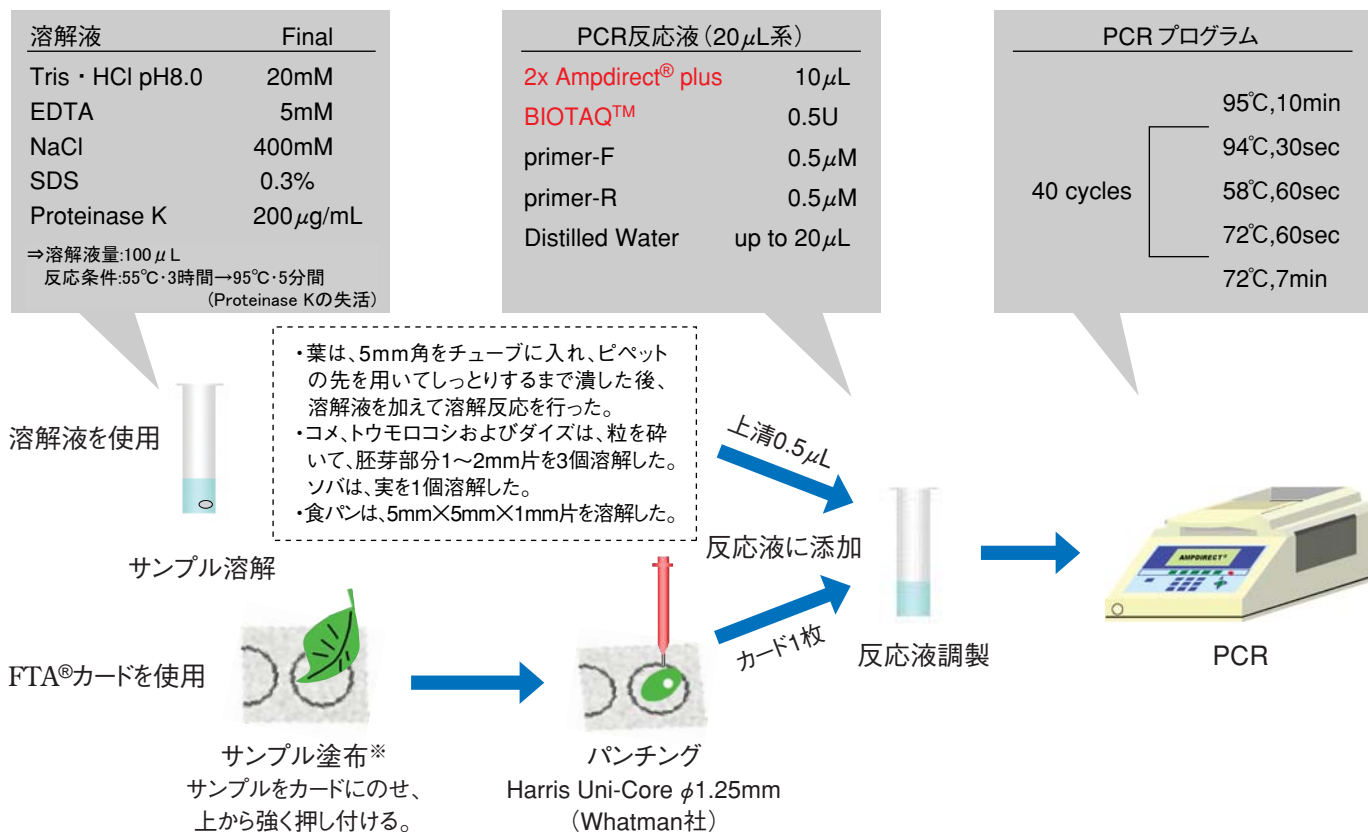


DNA精製操作が不要になる島津のTaqセットはいかがですか？

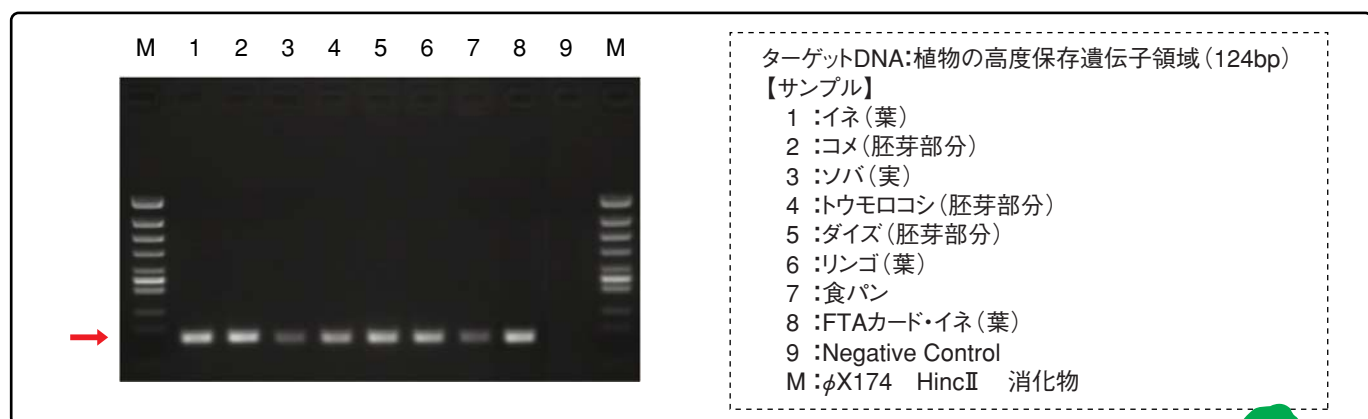
植物からの簡便 PCR 実施例

各種PCR阻害物質の影響を抑える作用を持つ Ampdirect®(Buffer)と BIOTAQ™ (推奨酵素)を使用して植物からのPCRを行いました。

⇒タンパク質や多糖類の除去操作は不要となり、簡便なPCRが可能となります。



*カード上のDNAは10年以上室温保存可能



技術に関するお問合せは・・・

(株)島津製作所 分析計測事業部 バイオ・臨床ビジネスユニット

〒604-8511 京都市中京区西ノ京桑原町1

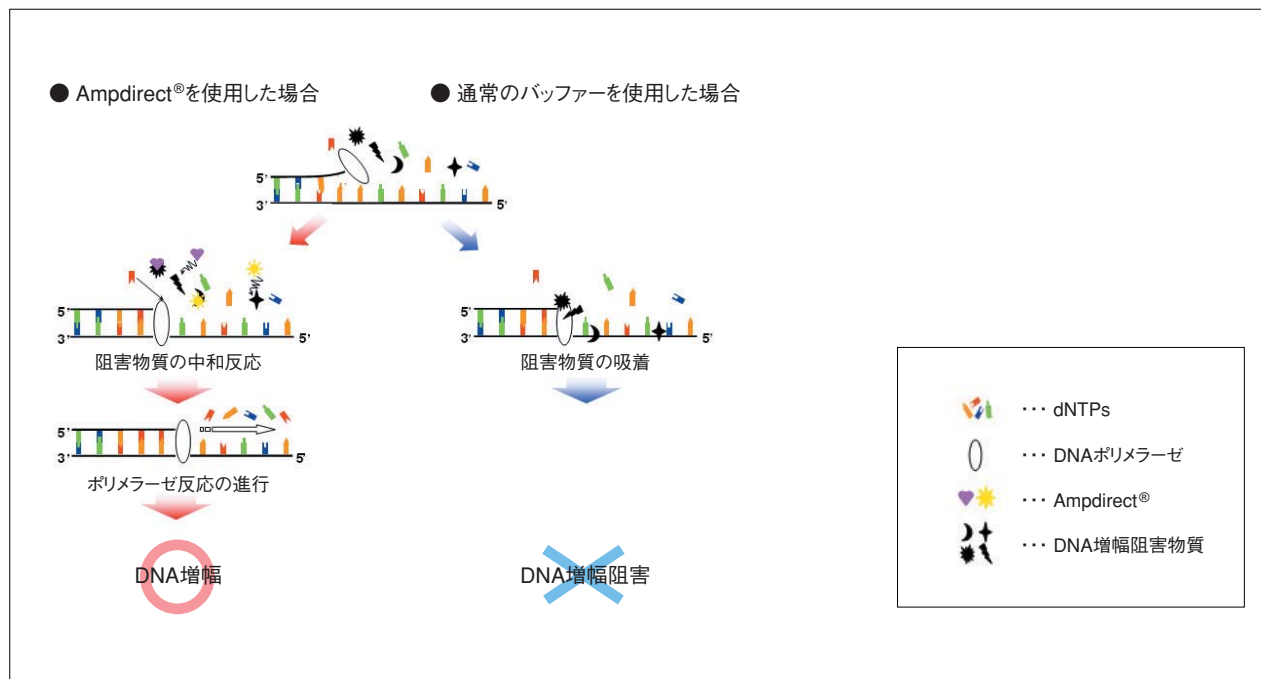
TEL(075)823-1351 FAX(075)823-1364

<https://solutions.shimadzu.co.jp/form/ana/bio-contact.htm>



Ampdirect® の原理

Ampdirect®はサンプル中のタンパク質や糖といったPCR阻害物質に対する中和作用をもつため、DNA精製なしにサンプルから直接PCRやクールドな状態からのPCRが可能になります。



Ampdirect® Plus 酵素セット (P/N 241-08890-92)

- キット内容 ・ Ampdirect® Plus (MgCl₂, dNTP含む) 1 mL×5本
- ・ BIOTAQ™ HS DNA Polymerase 250units (5units/μL)

■反応回数：500回分 (20μL反応系)

■保存温度：-20℃

■価格：35,000円 (税別)

単品で、Ampdirect® Plus 1mL×5本 (P/N 241-08800-98・価格25,000円) もございます。



各種アプリケーション、キャンペーン情報は

<http://www.an.shimadzu.co.jp/bio/reagents/amp/index.htm>

皆さまのプロトコール掲載しています Ampdirect®情報サイト「あんぷな部屋」開設しました!

<http://www.shimadzu-amp.jp/>

あんぷな部屋

検索

注) 当製品は研究用試薬です。医療、臨床診断の目的では使用できません。
人、動物の診断・治療用として承認されていませんので、医療品、化粧品、食品など他の用途で
人、動物の身体に直接使用できません。

※価格は2010年4月1日現在のものです。

※価格には、消費税は含まれておりません。

※仕様および価格は、改良のため予告なく変更することがありますので、ご了承ください。



本社地区事業所認証取得

⊕ 島津製作所

分析計測事業部 604-8511 京都市中京区西ノ京桑原町1

東京支社 (03)3219-5631(官公庁)・5616(大学)・5685(会社) 関西支社 (06)6373-6541(官公庁・大学)・6556(会社)
札幌支店 (011)205-5500 東北支店 (022)221-6231 郡山営業所 (024)939-3790
つくば支店 (029)851-8511(官公庁・大学)・8515(会社) 北関東支店 (048)646-0095(官公庁・大学)・0081(会社)
横浜支店 (045)312-4421(官公庁・大学)・311-4615(会社) 静岡支店 (054)285-0124
名古屋支店 (052)565-7521(官公庁・大学)・7531(会社) 京都支店 (075)823-1604(官公庁・大学)・1603(会社)
神戸支店 (078)331-9665 岡山営業所 (086)221-2511 四国支店 (087)823-6623
広島支店 (082)248-4312 九州支店 (092)283-3332(官公庁・大学)・3334(会社)

取次店