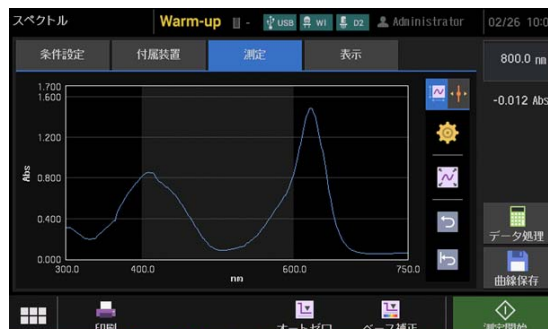


# お申込み前にソフトウェアのご確認をお願いします

UV機種は次の3つのソフトウェアでのご使用方法があり、本講習会は「2.」のソフトウェアが対象となります。その他のソフトウェアは操作性が大きく異なりますので、本講習会の受付ができません。お申込み時に必ずご確認くださいませますようお願いいたします。

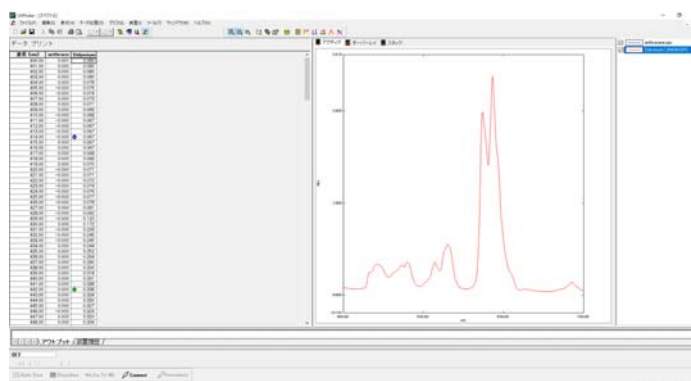
- ✗ 1. スタンドアロン (UV-1800/1900などのパソコン制御ではないタイプ)

例：UV-1900本体のカラー液晶画面



- 2. UVProbe (PCソフトウェアその1)

UVProbeソフトウェアのアイコンと操作画面



- ✗ 3. LabSolutions UV-Vis (PCソフトウェアその2)

LabSolutions UV-Visソフトウェアのアイコンとランチャー、操作画面

