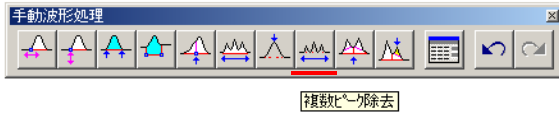


## 複数ピーク除去

複数ピークをまとめて除去したい。



### 【事例】

(現状) 不要なピークがいくつも検出されている。

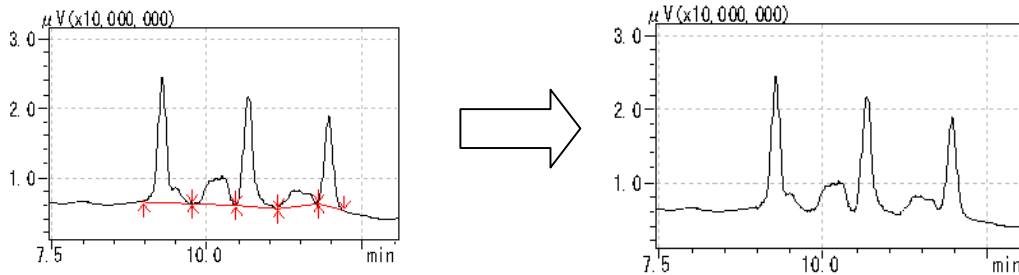
(要望) 検出されているピークの中から、ある範囲内の複数ピークを一度に除去したい。

(解決方法) [複数ピーク除去]ボタンを使用して、指定した範囲内の複数ピークを除去します。

### 【コマンドの意味】

- ・ ピークを除去します。
- ・ 指定した範囲内にある複数のピークをまとめて一度で除去します。

### 【操作方法】



- (1) [手動波形処理ツールバー]から[複数ピーク除去]ボタンをクリックします。
- (2) マウスの位置に縦線が現れます。
- (3) 先頭ピークのピーク検出開始点より前で、この縦線を移動した後、クリックします。すると、その位置が確定されると同時に、縦の青線が現れます。
- (4) 続いて、マウスを動かすと、縦線がもう1本現れます。
- (5) 最終ピークのピーク検出終了点より後ろで、この2本目の縦線を移動した後、クリックします。
- (6) すると、手動波形処理が実行されて、その値がテーブルに追加されます。同時に、表示クロマトが更新されて、2本の縦線で挟んだ複数ピークの検出が除去されます。

### 【備考】

- ・ 2本の縦線の間で除去したいピークの頂点が全て挟み込まれるようにします。
- ・ ひとつのピークを除去したいときは、[ピーク除去]を使います。テーリング上(またはリーディング上)のピークを除去したいときは、[テーリング/リーディングピークの除去]を使います。

### 【テーブルにおける表示内容の意味】

時間 (min)	処理命令	数値
マウスでクリックした時間(開始点側)	Reject Peaks	マウスでクリックした時間(終了点側)