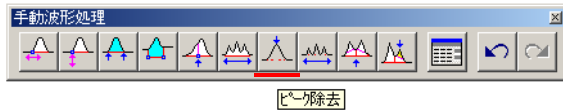


ピーク除去 ひとつのピークだけを除去したい



【事例】

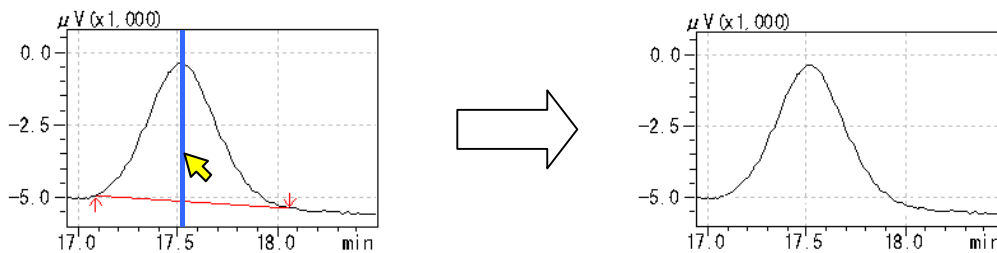
(現状) 不要なピークが検出されている。

(要望) 検出されているピークの中から、ひとつのピークだけを除去したい。

(解決方法) [ピーク除去]ボタンを使用して、任意のひとつのピークのみを除去します。

【コマンドの意味】

- ・ ピークを除去します。
- ・ ひとつのピークだけ除去します。



【操作方法】

- (1) [手動波形処理ツールバー]から[ピーク除去]ボタンをクリックします。
- (2) マウスの位置に縦線が現れます。
- (3) 削除したいピークの頂点付近へこの縦線を移動して、クリックします。
- (4) すると、手動波形処理が実行されて、その値がテーブルに追加されます。同時に、表示クロマトが更新されて、クリックしたピークの検出が削除されます。

【備考】

- ・ テーリング上(またはリーディング上)のピークを除去したいときは、[テーリング・リーディングピークの除去]ボタンを使います。
- ・ 複数のピークを除去したいときは、[複数ピークの除去]ボタンを使います。

【テーブルにおける表示内容の意味】

時間 (min)	処理命令	数値
目的ピークの頂点の時間	Reject Peak	なし(*)

(*) 表には、***** が表記されます。