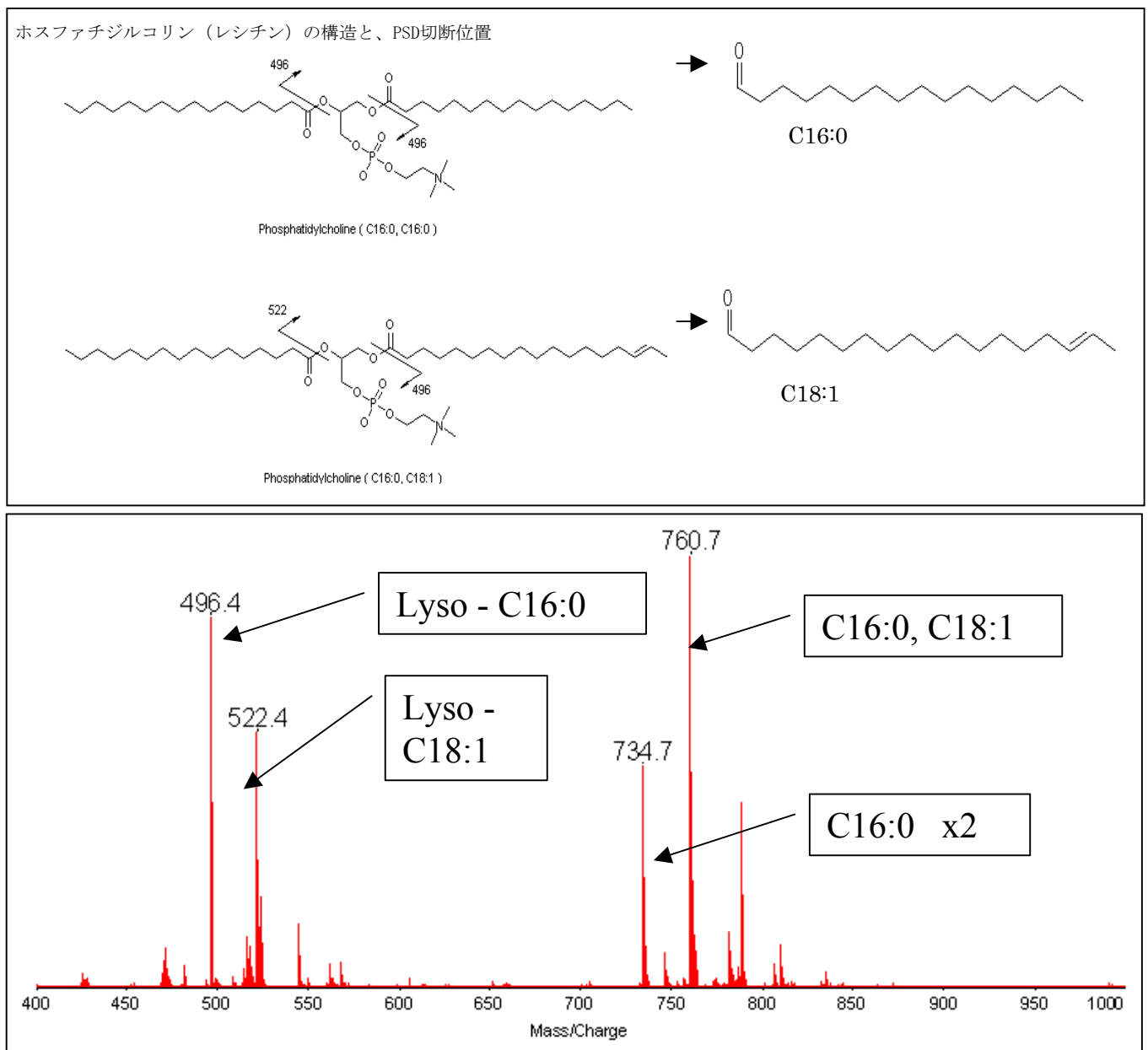


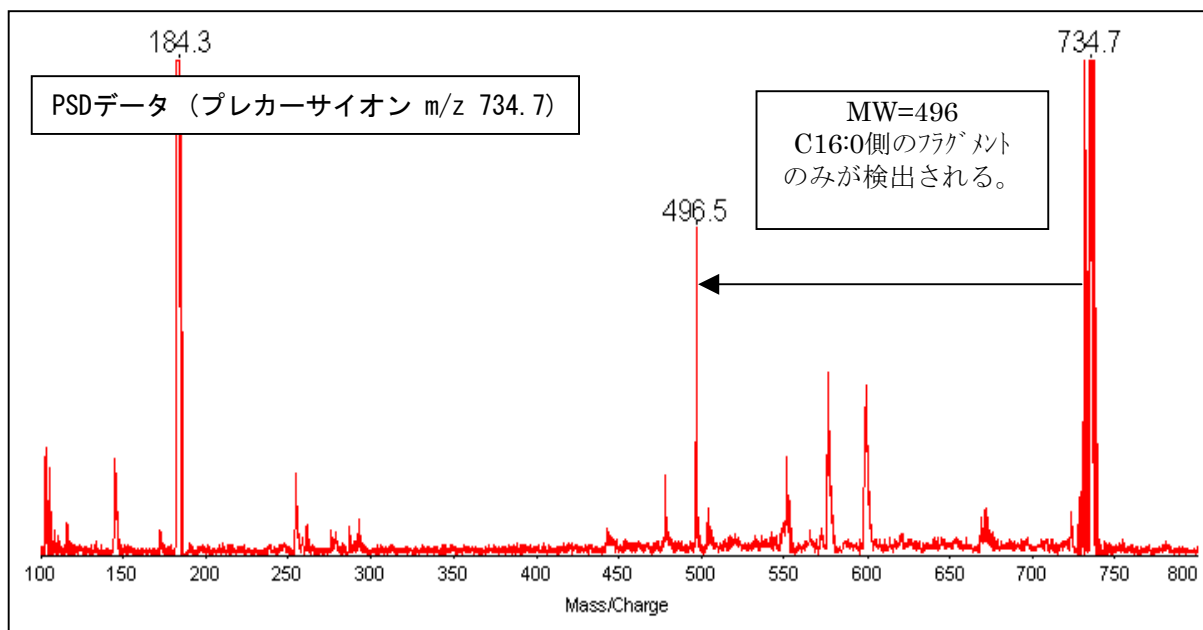
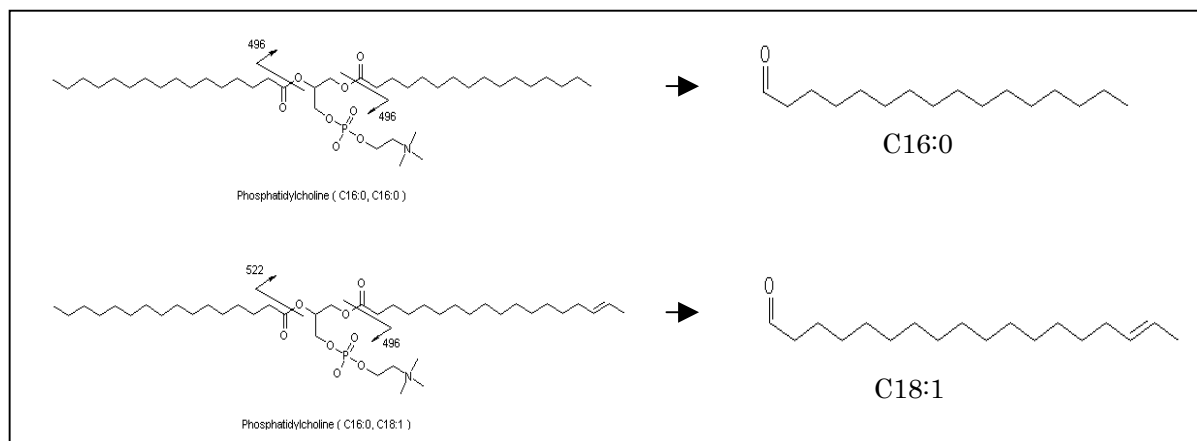
ホスファチジルコリン(レシチン)の SeamlessPSD測定による識別

ラット脳から、Bligh and Dyer法で抽出した脂質を薄層クロマトグラム(TLC)で分画し、ホスファチジルコリン(レシチン)を多く含む画分をAXIMA-CFRで分析しました。レシチンの2つの異なった分子種をPSDによってMS/MS分析すると、各々のレシチンから1つ脂肪酸がとれたリゾレシチンが同定されました。AXIMAを使用すればワンショットMS/MS機能により、このような解析が瞬時に行う事が可能です。

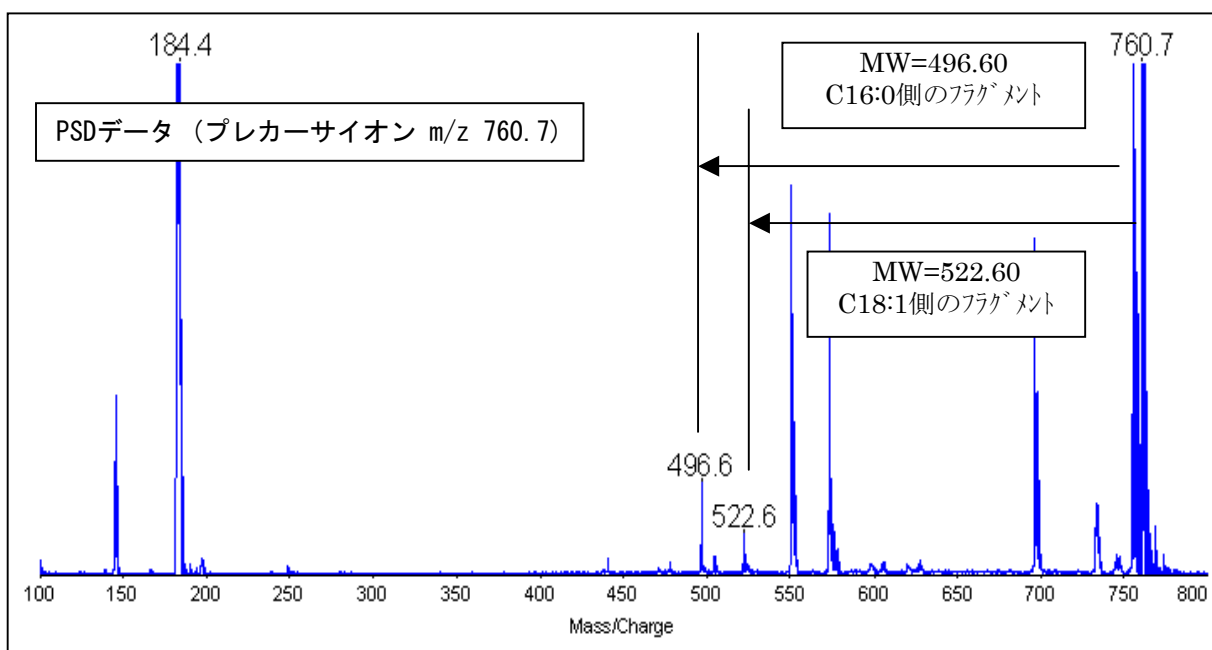
サンプル提供: 群馬大学医学部 生化学教室 和泉孝志教授



MALDI-TOFMS (AXIMA-CFR) スペクトル



MALDI-TOFMS (AXIMA-CFR) スペクトル



MALDI-TOFMS (AXIMA-CFR) スペクトル